

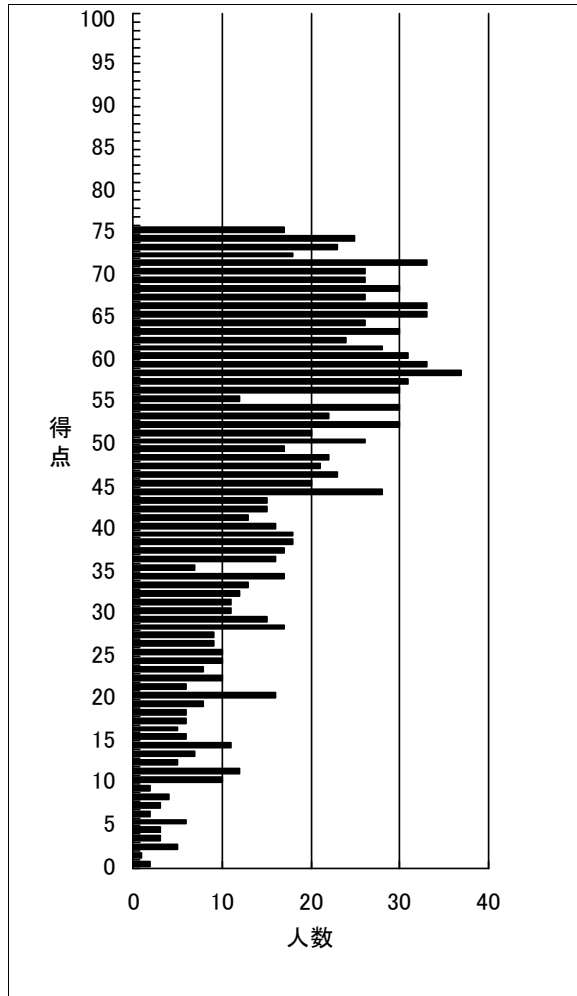
得点分布表

2026年度財務諸表論 第3回確認テスト(一発合格・短期合格)

(出力条件) 全国集計

	受験者数	得点1	得点2	得点3	合計
平均	1247	13.8	35.1	0.0	48.9

得点	順位	人数	得点	順位	人数
100			50	675	26
99			49	701	17
98			48	718	22
97			47	740	21
96			46	761	23
95			45	784	20
94			44	804	28
93			43	832	15
92			42	847	15
91			41	862	13
90			40	875	16
89			39	891	18
88			38	909	18
87			37	927	17
86			36	944	16
85			35	960	7
84			34	967	17
83			33	984	13
82			32	997	12
81			31	1009	11
80			30	1020	11
79			29	1031	15
78			28	1046	17
77			27	1063	9
76			26	1072	9
75	1	17	25	1081	10
74	18	25	24	1091	10
73	43	23	23	1101	8
72	66	18	22	1109	10
71	84	33	21	1119	6
70	117	26	20	1125	16
69	143	26	19	1141	8
68	169	30	18	1149	6
67	199	26	17	1155	6
66	225	33	16	1161	5
65	258	33	15	1166	6
64	291	26	14	1172	11
63	317	30	13	1183	7
62	347	24	12	1190	5
61	371	28	11	1195	12
60	399	31	10	1207	10
59	430	33	9	1217	2
58	463	37	8	1219	4
57	500	31	7	1223	3
56	531	30	6	1226	2
55	561	12	5	1228	6
54	573	30	4	1234	3
53	603	22	3	1237	3
52	625	30	2	1240	5
51	655	20	1	1245	1
			0	1246	2



設問毎 得点分布表 2026 年度財務諸表論 第 3 回確認テスト (一発合格・短期合格)

(出力条件) 全国集計

	受験者数	得点1	得点2	得点3	合計
平均	1247	13.8	35.1	0.0	48.9

得点1 (25点満点)

得点	順位	人数	上位%
25	1	83	0.08
24	84	94	6.74
23	178	64	14.27
22	242	52	19.41
21	294	48	23.58
20	342	59	27.43
19	401	69	32.16
18	470	43	37.69
17	513	45	41.14
16	558	43	44.75
15	601	40	48.2
14	641	44	51.4
13	685	38	54.93
12	723	39	57.98
11	762	35	61.11
10	797	28	63.91
9	825	34	66.16
8	859	35	68.89
7	894	38	71.69
6	932	25	74.74
5	957	40	76.74
4	997	33	79.95
3	1030	60	82.6
2	1090	50	87.41
1	1140	55	91.42
0	1195	53	95.83

得点2 (50点満点)

得点	順位	人数	上位%
50	1	55	0.08
49	56	53	4.49
48	109	46	8.74
47	155	46	12.43
46	201	67	16.12
45	268	68	21.49
44	336	43	26.94
43	379	48	30.39
42	427	60	34.24
41	487	46	39.05
40	533	60	42.74
39	593	45	47.55
38	638	39	51.16
37	677	36	54.29
36	713	43	57.18
35	756	31	60.63
34	787	31	63.11
33	818	14	65.6
32	832	30	66.72
31	862	20	69.13
30	882	25	70.73
29	907	12	72.73
28	919	20	73.7
27	939	16	75.3
26	955	20	76.58
25	975	21	78.19
24	996	21	79.87
23	1017	18	81.56
22	1035	13	83.0
21	1048	13	84.04
20	1061	13	85.08
19	1074	11	86.13
18	1085	15	87.01
17	1100	18	88.21
16	1118	11	89.66
15	1129	7	90.54
14	1136	10	91.1
13	1146	13	91.9
12	1159	11	92.94
11	1170	12	93.83
10	1182	10	94.79
9	1192	8	95.59
8	1200	5	96.23
7	1205	7	96.63
6	1212	7	97.19
5	1219	4	97.75
4	1223	6	98.08
3	1229	4	98.56
2	1233	7	98.88
1	1240	4	99.44
0	1244	4	99.76