

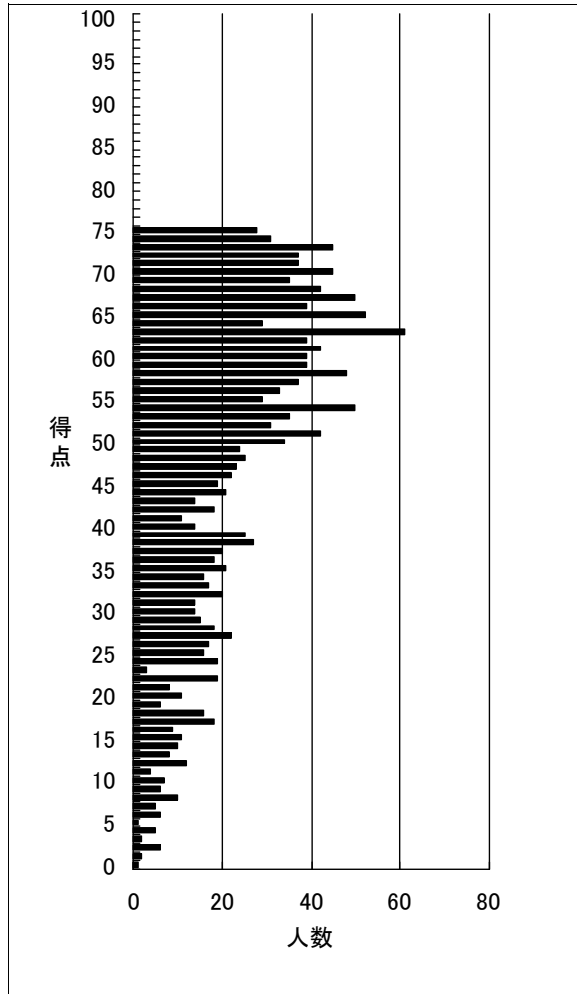
得点分布表

2026年度財務諸表論 第1回確認テスト(一発合格・短期合格)

(出力条件) 全国集計

	受験者数	得点1	得点2	得点3	合計
平均	1705	16.0	33.9	0.0	50.0

得点	順位	人数	得点	順位	人数
100			50	996	34
99			49	1030	24
98			48	1054	25
97			47	1079	23
96			46	1102	22
95			45	1124	19
94			44	1143	21
93			43	1164	14
92			42	1178	18
91			41	1196	11
90			40	1207	14
89			39	1221	25
88			38	1246	27
87			37	1273	20
86			36	1293	18
85			35	1311	21
84			34	1332	16
83			33	1348	17
82			32	1365	20
81			31	1385	14
80			30	1399	14
79			29	1413	15
78			28	1428	18
77			27	1446	22
76			26	1468	17
75	1	28	25	1485	16
74	29	31	24	1501	19
73	60	45	23	1520	3
72	105	37	22	1523	19
71	142	37	21	1542	8
70	179	45	20	1550	11
69	224	35	19	1561	6
68	259	42	18	1567	16
67	301	50	17	1583	18
66	351	39	16	1601	9
65	390	52	15	1610	11
64	442	29	14	1621	10
63	471	61	13	1631	8
62	532	39	12	1639	12
61	571	42	11	1651	4
60	613	39	10	1655	7
59	652	39	9	1662	6
58	691	48	8	1668	10
57	739	37	7	1678	5
56	776	33	6	1683	6
55	809	29	5	1689	1
54	838	50	4	1690	5
53	888	35	3	1695	2
52	923	31	2	1697	6
51	954	42	1	1703	2
			0	1705	1



設問毎 得点分布表 2026 年度財務諸表論 第 1 回確認テスト（一発合格・短期合格）

(出力条件) 全国集計

	受験者数	得点1	得点2	得点3	合計
平均	1705	16.0	33.9	0.0	50.0

得点1 (25点満点)

得点	順位	人数	上位%
25	1	226	0.06
24	227	128	13.31
23	355	102	20.82
22	457	89	26.8
21	546	98	32.02
20	644	75	37.77
19	719	56	42.17
18	775	54	45.45
17	829	54	48.62
16	883	54	51.79
15	937	58	54.96
14	995	66	58.36
13	1061	54	62.23
12	1115	66	65.4
11	1181	68	69.27
10	1249	54	73.26
9	1303	68	76.42
8	1371	55	80.41
7	1426	74	83.64
6	1500	42	87.98
5	1542	39	90.44
4	1581	32	92.73
3	1613	36	94.6
2	1649	29	96.72
1	1678	13	98.42
0	1691	15	99.18

得点2 (50点満点)

得点	順位	人数	上位%
50	1	73	0.06
49	74	55	4.34
48	129	73	7.57
47	202	78	11.85
46	280	75	16.42
45	355	77	20.82
44	432	70	25.34
43	502	65	29.44
42	567	73	33.26
41	640	74	37.54
40	714	64	41.88
39	778	49	45.63
38	827	55	48.5
37	882	43	51.73
36	925	46	54.25
35	971	41	56.95
34	1012	38	59.35
33	1050	36	61.58
32	1086	26	63.7
31	1112	35	65.22
30	1147	24	67.27
29	1171	33	68.68
28	1204	16	70.62
27	1220	27	71.55
26	1247	21	73.14
25	1268	23	74.37
24	1291	26	75.72
23	1317	11	77.24
22	1328	27	77.89
21	1355	15	79.47
20	1370	19	80.35
19	1389	24	81.47
18	1413	27	82.87
17	1440	19	84.46
16	1459	28	85.57
15	1487	21	87.21
14	1508	22	88.45
13	1530	19	89.74
12	1549	19	90.85
11	1568	18	91.96
10	1586	16	93.02
9	1602	15	93.96
8	1617	13	94.84
7	1630	13	95.6
6	1643	6	96.36
5	1649	12	96.72
4	1661	11	97.42
3	1672	9	98.06
2	1681	8	98.59
1	1689	5	99.06
0	1694	12	99.35