

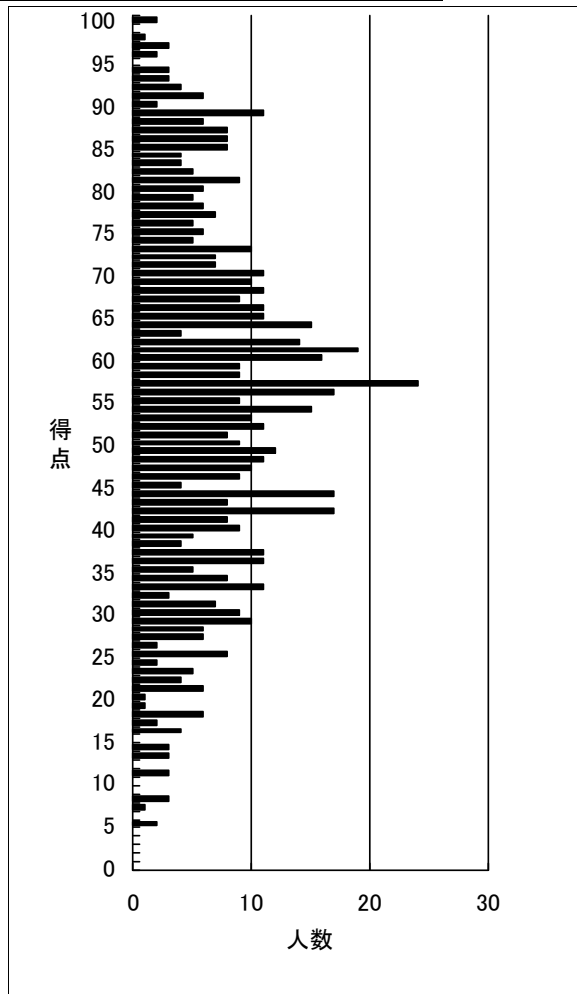
得点分布表

2026年度消費税法 第4回確認テスト(一発合格・短期合格)

(出力条件) 全国集計

	受験者数	得点1	得点2	得点3	合計
平均	662	22.9	32.4	0.0	55.3

得点	順位	人数	得点	順位	人数
100	1	2	50	397	9
99			49	406	12
98	3	1	48	418	11
97	4	3	47	429	10
96	7	2	46	439	9
95			45	448	4
94	9	3	44	452	17
93	12	3	43	469	8
92	15	4	42	477	17
91	19	6	41	494	8
90	25	2	40	502	9
89	27	11	39	511	5
88	38	6	38	516	4
87	44	8	37	520	11
86	52	8	36	531	11
85	60	8	35	542	5
84	68	4	34	547	8
83	72	4	33	555	11
82	76	5	32	566	3
81	81	9	31	569	7
80	90	6	30	576	9
79	96	5	29	585	10
78	101	6	28	595	6
77	107	7	27	601	6
76	114	5	26	607	2
75	119	6	25	609	8
74	125	5	24	617	2
73	130	10	23	619	5
72	140	7	22	624	4
71	147	7	21	628	6
70	154	11	20	634	1
69	165	10	19	635	1
68	175	11	18	636	6
67	186	9	17	642	2
66	195	11	16	644	4
65	206	11	15		
64	217	15	14	648	3
63	232	4	13	651	3
62	236	14	12		
61	250	19	11	654	3
60	269	16	10		
59	285	9	9		
58	294	9	8	657	3
57	303	24	7	660	1
56	327	17	6		
55	344	9	5	661	2
54	353	15	4		
53	368	10	3		
52	378	11	2		
51	389	8	1		
			0	663	



設問毎 得点分布表 2026年度消費税法 第4回確認テスト(一発合格・短期合格)

(出力条件) 全国集計

	受験者数	得点1	得点2	得点3	合計
平均	662	22.9	32.4	0.0	55.3

得点1 (50点満点)

得点	順位	人数	上位%
50	1	4	0.15
49	5	4	0.76
48	9	6	1.36
47	15	9	2.27
46	24	7	3.63
45	31	14	4.68
44	45	2	6.8
43	47	14	7.1
42	61	10	9.21
41	71	12	10.73
40	83	10	12.54
39	93	6	14.05
38	99	10	14.95
37	109	10	16.47
36	119	11	17.98
35	130	16	19.64
34	146	8	22.05
33	154	13	23.26
32	167	17	25.23
31	184	10	27.79
30	194	11	29.31
29	205	16	30.97
28	221	21	33.38
27	242	11	36.56
26	253	23	38.22
25	276	14	41.69
24	290	17	43.81
23	307	24	46.37
22	331	23	50.0
21	354	20	53.47
20	374	22	56.5
19	396	9	59.82
18	405	27	61.18
17	432	11	65.26
16	443	20	66.92
15	463	12	69.94
14	475	12	71.75
13	487	17	73.56
12	504	11	76.13
11	515	10	77.79
10	525	18	79.31
9	543	12	82.02
8	555	11	83.84
7	566	8	85.5
6	574	15	86.71
5	589	8	88.97
4	597	12	90.18
3	609	12	91.99
2	621	10	93.81
1	631	5	95.32
0	636	27	96.07

得点2 (50点満点)

得点	順位	人数	上位%
50	1	8	0.15
49	9	2	1.36
48	11	12	1.66
47	23	2	3.47
46	25	26	3.78
45	51	4	7.7
44	55	31	8.31
43	86	13	12.99
42	99	28	14.95
41	127	22	19.18
40	149	24	22.51
39	173	25	26.13
38	198	26	29.91
37	224	18	33.84
36	242	18	36.56
35	260	30	39.27
34	290	34	43.81
33	324	34	48.94
32	358	27	54.08
31	385	25	58.16
30	410	19	61.93
29	429	25	64.8
28	454	18	68.58
27	472	17	71.3
26	489	28	73.87
25	517	13	78.1
24	530	14	80.06
23	544	10	82.18
22	554	16	83.69
21	570	13	86.1
20	583	10	88.07
19	593	5	89.58
18	598	9	90.33
17	607	11	91.69
16	618	8	93.35
15	626	8	94.56
14	634	2	95.77
13	636	6	96.07
12	642	2	96.98
11	644	4	97.28
10	648	3	97.89
9	651	2	98.34
8	653	3	98.64
7	656	3	99.09
6	659	2	99.55
5			
4	661	1	99.85
3			
2			
1	662	1	100.0
0			