

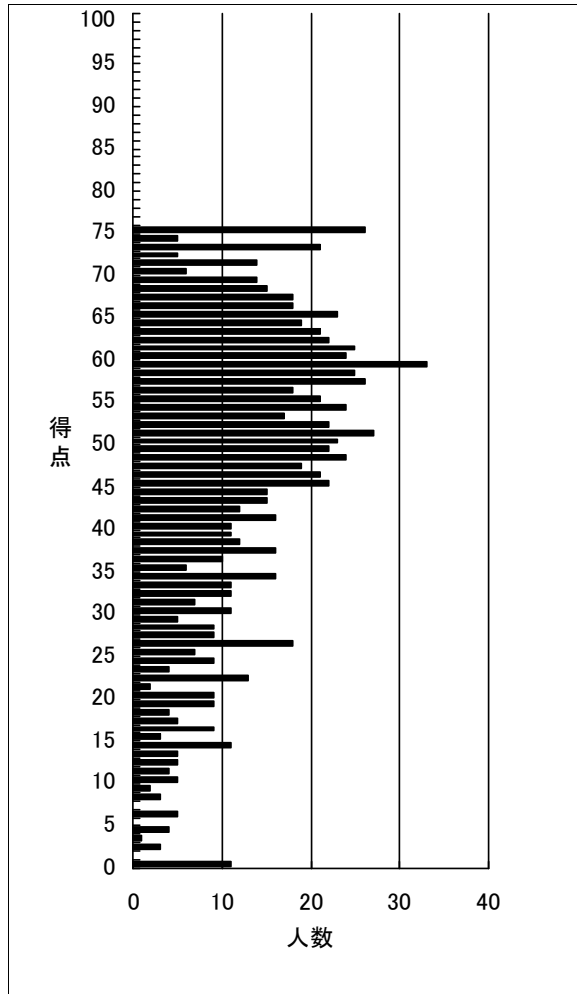
得点分布表

2026年度消費税法 第2回確認テスト(一発合格・短期合格)

(出力条件) 全国集計

	受験者数	得点1	得点2	得点3	合計
平均	974	15.0	32.5	0.0	47.4

得点	順位	人数	得点	順位	人数
100			50	490	23
99			49	513	22
98			48	535	24
97			47	559	19
96			46	578	21
95			45	599	22
94			44	621	15
93			43	636	15
92			42	651	12
91			41	663	16
90			40	679	11
89			39	690	11
88			38	701	12
87			37	713	16
86			36	729	10
85			35	739	6
84			34	745	16
83			33	761	11
82			32	772	11
81			31	783	7
80			30	790	11
79			29	801	5
78			28	806	9
77			27	815	9
76			26	824	18
75	1	26	25	842	7
74	27	5	24	849	9
73	32	21	23	858	4
72	53	5	22	862	13
71	58	14	21	875	2
70	72	6	20	877	9
69	78	14	19	886	9
68	92	15	18	895	4
67	107	18	17	899	5
66	125	18	16	904	9
65	143	23	15	913	3
64	166	19	14	916	11
63	185	21	13	927	5
62	206	22	12	932	5
61	228	25	11	937	4
60	253	24	10	941	5
59	277	33	9	946	2
58	310	25	8	948	3
57	335	26	7		
56	361	18	6	951	5
55	379	21	5		
54	400	24	4	956	4
53	424	17	3	960	1
52	441	22	2	961	3
51	463	27	1		
			0	964	11



設問毎 得点分布表 2026年度消費税法 第2回確認テスト(一発合格・短期合格)

(出力条件) 全国集計

	受験者数	得点1	得点2	得点3	合計
平均	974	15.0	32.5	0.0	47.4

得点1 (25点満点)

得点	順位	人数	上位%
25	1	102	0.1
24	103	58	10.57
23	161	49	16.53
22	210	38	21.56
21	248	58	25.46
20	306	51	31.42
19	357	45	36.65
18	402	52	41.27
17	454	44	46.61
16	498	36	51.13
15	534	43	54.83
14	577	33	59.24
13	610	28	62.63
12	638	27	65.5
11	665	29	68.28
10	694	37	71.25
9	731	22	75.05
8	753	20	77.31
7	773	22	79.36
6	795	17	81.62
5	812	17	83.37
4	829	14	85.11
3	843	15	86.55
2	858	16	88.09
1	874	13	89.73
0	887	88	91.07

得点2 (50点満点)

得点	順位	人数	上位%
50	1	48	0.1
49			
48	49	41	5.03
47			
46	90	38	9.24
45			
44	128	30	13.14
43			
42	158	77	16.22
41			
40	235	65	24.13
39			
38	300	87	30.8
37			
36	387	80	39.73
35			
34	467	72	47.95
33			
32	539	82	55.34
31			
30	621	41	63.76
29			
28	662	52	67.97
27			
26	714	38	73.31
25			
24	752	26	77.21
23			
22	778	35	79.88
21			
20	813	29	83.47
19			
18	842	20	86.45
17			
16	862	23	88.5
15			
14	885	17	90.86
13			
12	902	17	92.61
11			
10	919	9	94.35
9			
8	928	9	95.28
7			
6	937	13	96.2
5			
4	950	4	97.54
3			
2	954	7	97.95
1			
0	961	14	98.67