

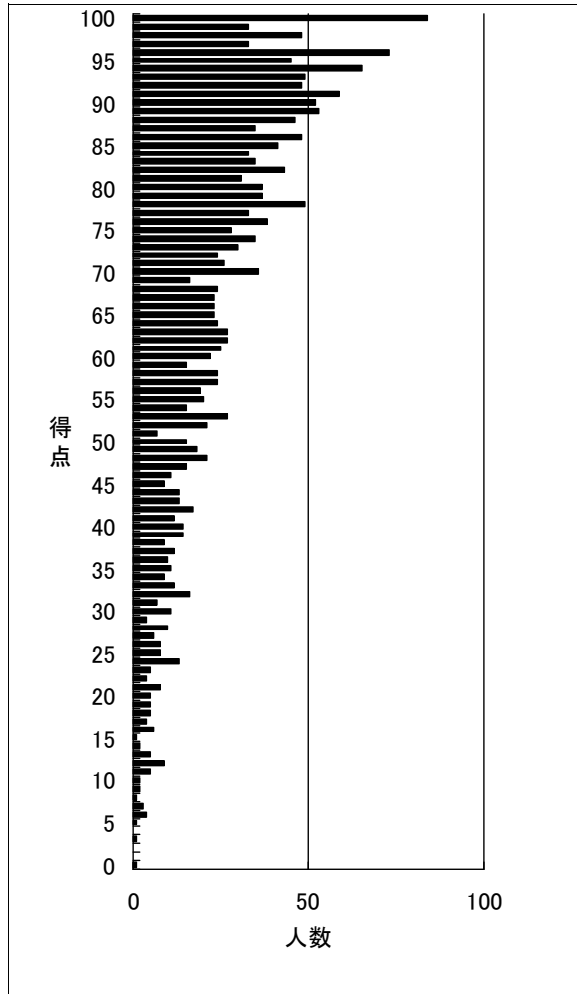
# 得点分布表

2026年度簿記論 第1回確認テスト(一発合格・短期合格)

(出力条件) 全国集計

	受験者数	得点1	得点2	得点3	合計
平均	2130	19.9	17.0	35.1	71.9

得点	順位	人数	得点	順位	人数
100	1	84	50	1734	15
99	85	33	49	1749	18
98	118	48	48	1767	21
97	166	33	47	1788	15
96	199	73	46	1803	11
95	272	45	45	1814	9
94	317	65	44	1823	13
93	382	49	43	1836	13
92	431	48	42	1849	17
91	479	59	41	1866	12
90	538	52	40	1878	14
89	590	53	39	1892	14
88	643	46	38	1906	9
87	689	35	37	1915	12
86	724	48	36	1927	10
85	772	41	35	1937	11
84	813	33	34	1948	9
83	846	35	33	1957	12
82	881	43	32	1969	16
81	924	31	31	1985	7
80	955	37	30	1992	11
79	992	37	29	2003	4
78	1029	49	28	2007	10
77	1078	33	27	2017	6
76	1111	38	26	2023	8
75	1149	28	25	2031	8
74	1177	35	24	2039	13
73	1212	30	23	2052	5
72	1242	24	22	2057	4
71	1266	26	21	2061	8
70	1292	36	20	2069	5
69	1328	16	19	2074	5
68	1344	24	18	2079	5
67	1368	23	17	2084	4
66	1391	23	16	2088	6
65	1414	23	15	2094	1
64	1437	24	14	2095	2
63	1461	27	13	2097	5
62	1488	27	12	2102	9
61	1515	25	11	2111	5
60	1540	22	10	2116	2
59	1562	15	9	2118	2
58	1577	24	8	2120	1
57	1601	24	7	2121	3
56	1625	19	6	2124	4
55	1644	20	5	2128	1
54	1664	15	4		
53	1679	27	3	2129	1
52	1706	21	2		
51	1727	7	1		
			0	2130	1



# 設問毎 得点分布表 2026年度簿記論 第1回確認テスト(一発合格・短期合格)

(出力条件) 全国集計

	受験者数	得点1	得点2	得点3	合計
平均	2130	19.9	17.0	35.1	71.9

## 得点1 (25点満点)

得点	順位	人数	上位%
25	1	344	0.05
24	345	177	16.2
23	522	260	24.51
22	782	226	36.71
21	1008	173	47.32
20	1181	144	55.45
19	1325	155	62.21
18	1480	112	69.48
17	1592	105	74.74
16	1697	86	79.67
15	1783	56	83.71
14	1839	64	86.34
13	1903	38	89.34
12	1941	35	91.13
11	1976	30	92.77
10	2006	28	94.18
9	2034	23	95.49
8	2057	17	96.57
7	2074	13	97.37
6	2087	17	97.98
5	2104	8	98.78
4	2112	5	99.15
3	2117	6	99.39
2	2123	2	99.67
1	2125	2	99.77
0	2127	4	99.86

## 得点2 (25点満点)

得点	順位	人数	上位%
25	1	332	0.05
24	333	46	15.63
23	379	230	17.79
22	609	77	28.59
21	686	164	32.21
20	850	117	39.91
19	967	117	45.4
18	1084	103	50.89
17	1187	89	55.73
16	1276	87	59.91
15	1363	88	63.99
14	1451	77	68.12
13	1528	82	71.74
12	1610	57	75.59
11	1667	50	78.26
10	1717	52	80.61
9	1769	46	83.05
8	1815	52	85.21
7	1867	38	87.65
6	1905	47	89.44
5	1952	25	91.64
4	1977	48	92.82
3	2025	14	95.07
2	2039	50	95.73
1	2089	5	98.08
0	2094	37	98.31

## 得点3 (50点満点)

得点	順位	人数	上位%
50	1	199	0.05
49	200	34	9.39
48	234	144	10.99
47	378	87	17.75
46	465	85	21.83
45	550	86	25.82
44	636	102	29.86
43	738	91	34.65
42	829	68	38.92
41	897	75	42.11
40	972	70	45.63
39	1042	47	48.92
38	1089	62	51.13
37	1151	54	54.04
36	1205	46	56.57
35	1251	55	58.73
34	1306	27	61.31
33	1333	48	62.58
32	1381	44	64.84
31	1425	39	66.9
30	1464	35	68.73
29	1499	38	70.38
28	1537	34	72.16
27	1571	38	73.76
26	1609	29	75.54
25	1638	30	76.9
24	1668	25	78.31
23	1693	26	79.48
22	1719	30	80.7
21	1749	31	82.11
20	1780	19	83.57
19	1799	29	84.46
18	1828	24	85.82
17	1852	17	86.95
16	1869	24	87.75
15	1893	30	88.87
14	1923	17	90.28
13	1940	19	91.08
12	1959	18	91.97
11	1977	19	92.82
10	1996	21	93.71
9	2017	16	94.69
8	2033	10	95.45
7	2043	15	95.92
6	2058	12	96.62
5	2070	11	97.18
4	2081	8	97.7
3	2089	13	98.08
2	2102	6	98.69
1	2108	3	98.97
0	2111	20	99.11