

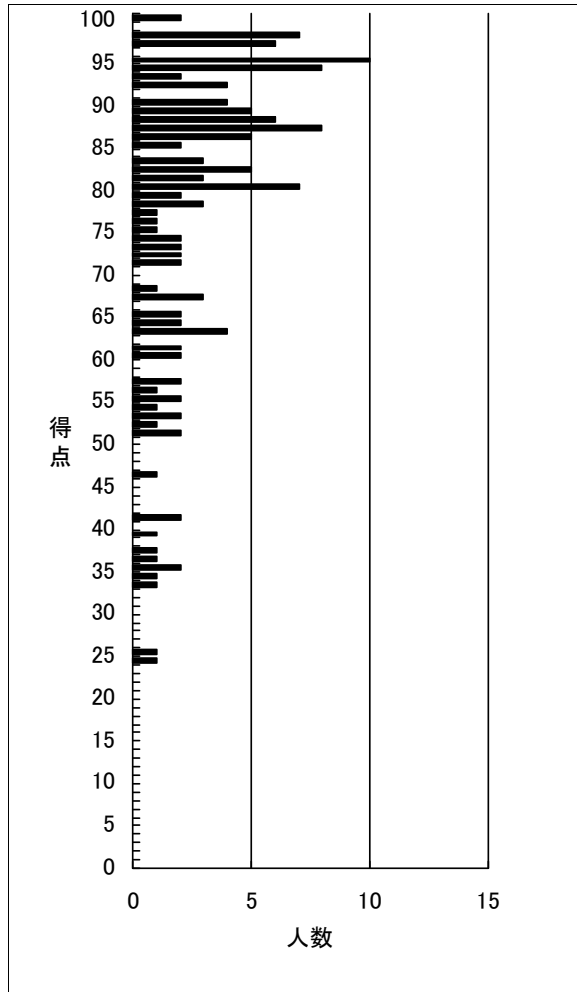
得点分布表

2026年度固定資産税 第3回確認テスト(一発合格・短期合格)

(出力条件) 全国集計

	受験者数	得点1	得点2	得点3	合計
平均	142	21.2	56.7	0.0	77.9

得点	順位	人数	得点	順位	人数
100	1	2	50		
99			49		
98	3	7	48		
97	10	6	47		
96			46	131	1
95	16	10	45		
94	26	8	44		
93	34	2	43		
92	36	4	42		
91			41	132	2
90	40	4	40		
89	44	5	39	134	1
88	49	6	38		
87	55	8	37	135	1
86	63	5	36	136	1
85	68	2	35	137	2
84			34	139	1
83	70	3	33	140	1
82	73	5	32		
81	78	3	31		
80	81	7	30		
79	88	2	29		
78	90	3	28		
77	93	1	27		
76	94	1	26		
75	95	1	25	141	1
74	96	2	24	142	1
73	98	2	23		
72	100	2	22		
71	102	2	21		
70			20		
69			19		
68	104	1	18		
67	105	3	17		
66			16		
65	108	2	15		
64	110	2	14		
63	112	4	13		
62			12		
61	116	2	11		
60	118	2	10		
59			9		
58			8		
57	120	2	7		
56	122	1	6		
55	123	2	5		
54	125	1	4		
53	126	2	3		
52	128	1	2		
51	129	2	1		
			0	143	



設問毎 得点分布表 2026 年度固定資産税 第3回確認テスト (一発合格・短期合格)

(出力条件) 全国集計

	受験者数	得点1	得点2	得点3	合計
平均	142	21.2	56.7	0.0	77.9

得点1 (30点満点)

得点	順位	人数	上位%
30	1	9	0.7
29	10	3	7.04
28	13	16	9.15
27	29	7	20.42
26	36	2	25.35
25	38	26	26.76
24	64	12	45.07
23	76	5	53.52
22	81	10	57.04
21	91	3	64.08
20	94	7	66.2
19	101	4	71.13
18	105	5	73.94
17	110	1	77.46
16	111	4	78.17
15	115	2	80.99
14	117	3	82.39
13	120	2	84.51
12	122	3	85.92
11	125	2	88.03
10	127	2	89.44
9	129	2	90.85
8	131	1	92.25
7	132	2	92.96
6	134	1	94.37
5	135	1	95.07
4	136	2	95.77
3	138	1	97.18
2			
1	139	2	97.89
0	141	2	99.3

得点2 (70点満点)

得点	順位	人数	上位%
70	1	34	0.7
69	35	6	24.65
68	41	5	28.87
67	46	8	32.39
66	54	1	38.03
65			
64	55	9	38.73
63	64	1	45.07
62	65	8	45.77
61	73	4	51.41
60	77	2	54.23
59	79	4	55.63
58	83	5	58.45
57	88	2	61.97
56	90	2	63.38
55	92	10	64.79
54			
53			
52	102	2	71.83
51	104	1	73.24
50	105	4	73.94
49			
48	109	1	76.76
47	110	1	77.46
46	111	1	78.17
45	112	1	78.87
44	113	1	79.58
43	114	2	80.28
42			
41	116	1	81.69
40	117	1	82.39
39			
38	118	4	83.1
37	122	1	85.92
36			
35			
34	123	1	86.62
33	124	1	87.32
32	125	6	88.03
31	131	1	92.25

得点	順位	人数	上位%
30			
29	132	4	92.96
28	136	2	95.77
27	138	1	97.18
26	139	1	97.89
25			
24	140	1	98.59
23			
22			
21			
20			
19			
18	141	1	99.3
17			
16			
15			
14			
13			
12	142	1	100.0
11			
10			
9			
8			
7			
6			
5			
4			
3			
2			
1			
0			