

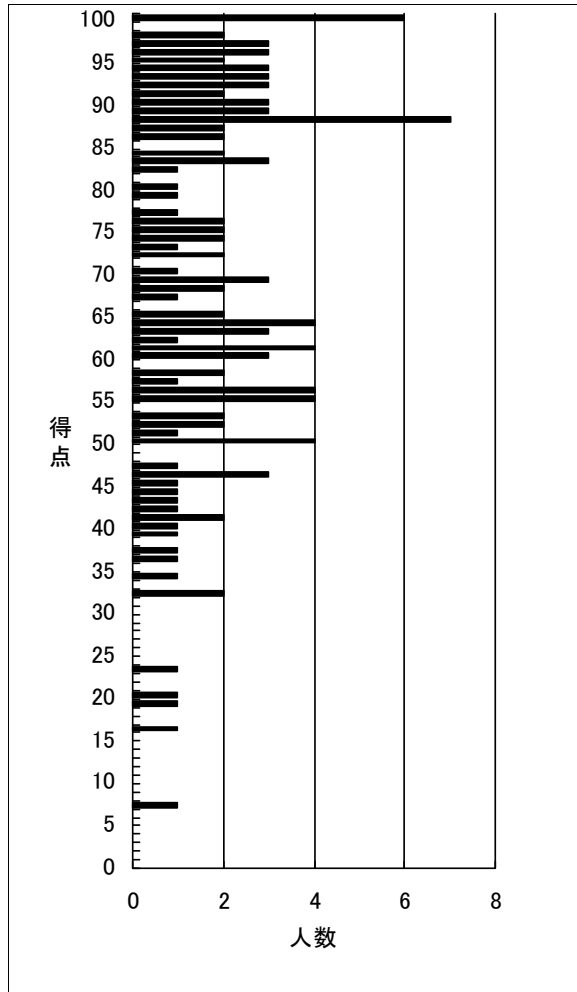
得点分布表

2026年度固定資産税 第2回確認テスト(一発合格・短期合格)

(出力条件) 全国集計

	受験者数	得点1	得点2	得点3	合計
平均	128	25.5	43.9	0.0	69.4

得点	順位	人数	得点	順位	人数
100	1	6	50	103	4
99			49		
98	7	2	48		
97	9	3	47	107	1
96	12	3	46	108	3
95	15	2	45	111	1
94	17	3	44	112	1
93	20	3	43	113	1
92	23	3	42	114	1
91	26	2	41	115	2
90	28	3	40	117	1
89	31	3	39	118	1
88	34	7	38		
87	41	2	37	119	1
86	43	2	36	120	1
85			35		
84	45	2	34	121	1
83	47	3	33		
82	50	1	32	122	2
81			31		
80	51	1	30		
79	52	1	29		
78			28		
77	53	1	27		
76	54	2	26		
75	56	2	25		
74	58	2	24		
73	60	1	23	124	1
72	61	2	22		
71			21		
70	63	1	20	125	1
69	64	3	19	126	1
68	67	2	18		
67	69	1	17		
66			16	127	1
65	70	2	15		
64	72	4	14		
63	76	3	13		
62	79	1	12		
61	80	4	11		
60	84	3	10		
59			9		
58	87	2	8		
57	89	1	7	128	1
56	90	4	6		
55	94	4	5		
54			4		
53	98	2	3		
52	100	2	2		
51	102	1	1		
			0	129	



設問毎 得点分布表 2026 年度固定資産税 第2回確認テスト (一発合格・短期合格)

(出力条件) 全国集計

	受験者数	得点1	得点2	得点3	合計
平均	128	25.5	43.9	0.0	69.4

得点1 (40点満点)

得点	順位	人数	上位%
40	1	12	0.78
39	13	2	10.16
38	15	5	11.72
37	20	6	15.62
36			
35	26	5	20.31
34	31	6	24.22
33	37	4	28.91
32	41	6	32.03
31	47	4	36.72
30	51	4	39.84
29	55	3	42.97
28	58	6	45.31
27	64	6	50.0
26	70	2	54.69
25	72	5	56.25
24	77	3	60.16
23	80	8	62.5
22	88	2	68.75
21	90	1	70.31
20	91	5	71.09
19	96	2	75.0
18	98	1	76.56
17	99	3	77.34
16	102	4	79.69
15	106	2	82.81
14	108	1	84.38
13	109	1	85.16
12	110	1	85.94
11	111	1	86.72
10	112	2	87.5
9	114	3	89.06
8	117	1	91.41
7	118	1	92.19
6	119	1	92.97
5			
4			
3	120	2	93.75
2	122	1	95.31
1	123	1	96.09
0	124	5	96.88

得点2 (60点満点)

得点	順位	人数	上位%
60	1	31	0.78
59	32	2	25.0
58	34	2	26.56
57	36	5	28.12
56	41	3	32.03
55	44	2	34.38
54	46	3	35.94
53	49	3	38.28
52	52	2	40.62
51	54	2	42.19
50	56	1	43.75
49	57	2	44.53
48			
47	59	1	46.09
46	60	1	46.88
45	61	3	47.66
44	64	2	50.0
43	66	2	51.56
42	68	5	53.12
41	73	5	57.03
40	78	2	60.94
39	80	3	62.5
38	83	2	64.84
37	85	2	66.41
36	87	6	67.97
35	93	4	72.66
34	97	3	75.78
33	100	1	78.12
32	101	2	78.91
31	103	2	80.47

得点	順位	人数	上位%
30	105	2	82.03
29	107	1	83.59
28	108	4	84.38
27	112	1	87.5
26	113	1	88.28
25	114	1	89.06
24	115	1	89.84
23	116	2	90.62
22	118	2	92.19
21	120	1	93.75
20	121	1	94.53
19	122	1	95.31
18			
17			
16	123	1	96.09
15	124	1	96.88
14			
13			
12			
11	125	2	97.66
10			
9			
8			
7			
6			
5			
4			
3			
2			
1	127	1	99.22
0	128	1	100.0