

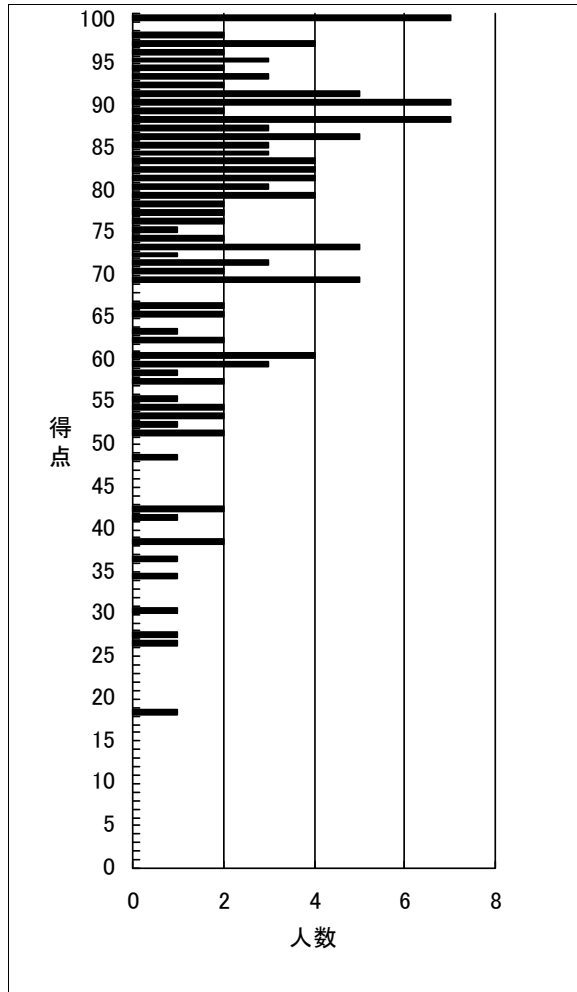
# 得点分布表

2026年度固定資産税 第1回確認テスト(一発合格・短期合格)

(出力条件) 全国集計

	受験者数	得点1	得点2	得点3	合計
平均	141	25.1	51.0	0.0	76.1

得点	順位	人数	得点	順位	人数
100	1	7	50		
99			49		
98	8	2	48	130	1
97	10	4	47		
96	14	2	46		
95	16	3	45		
94	19	2	44		
93	21	3	43		
92	24	2	42	131	2
91	26	5	41	133	1
90	31	7	40		
89	38	2	39		
88	40	7	38	134	2
87	47	3	37		
86	50	5	36	136	1
85	55	3	35		
84	58	3	34	137	1
83	61	4	33		
82	65	4	32		
81	69	4	31		
80	73	3	30	138	1
79	76	4	29		
78	80	2	28		
77	82	2	27	139	1
76	84	2	26	140	1
75	86	1	25		
74	87	2	24		
73	89	5	23		
72	94	1	22		
71	95	3	21		
70	98	2	20		
69	100	5	19		
68			18	141	1
67			17		
66	105	2	16		
65	107	2	15		
64			14		
63	109	1	13		
62	110	2	12		
61			11		
60	112	4	10		
59	116	3	9		
58	119	1	8		
57	120	2	7		
56			6		
55	122	1	5		
54	123	2	4		
53	125	2	3		
52	127	1	2		
51	128	2	1		
			0	142	



**設問毎 得点分布表** 2026年度固定資産税 第1回確認テスト (一発合格・短期合格)

(出力条件) 全国集計

	受験者数	得点1	得点2	得点3	合計
平均	141	25.1	51.0	0.0	76.1

得点1 (40点満点)

得点	順位	人数	上位%
40	1	10	0.71
39			
38	11	3	7.8
37	14	4	9.93
36	18	4	12.77
35	22	4	15.6
34	26	7	18.44
33	33	6	23.4
32	39	7	27.66
31	46	5	32.62
30	51	8	36.17
29	59	4	41.84
28	63	8	44.68
27	71	4	50.35
26	75	4	53.19
25	79	4	56.03
24	83	7	58.87
23	90	3	63.83
22	93	2	65.96
21	95	6	67.38
20			
19	101	6	71.63
18	107	4	75.89
17	111	5	78.72
16			
15	116	1	82.27
14	117	2	82.98
13	119	2	84.4
12	121	6	85.82
11	127	2	90.07
10			
9	129	1	91.49
8			
7	130	1	92.2
6	131	4	92.91
5	135	1	95.74
4	136	1	96.45
3			
2	137	1	97.16
1			
0	138	4	97.87

得点2 (60点満点)

得点	順位	人数	上位%
60	1	40	0.71
59	41	6	29.08
58	47	4	33.33
57	51	15	36.17
56	66	6	46.81
55	72	2	51.06
54	74	9	52.48
53	83	4	58.87
52	87	4	61.7
51	91	2	64.54
50	93	3	65.96
49	96	2	68.09
48	98	3	69.5
47	101	4	71.63
46	105	2	74.47
45	107	4	75.89
44			
43	111	5	78.72
42	116	1	82.27
41	117	2	82.98
40	119	3	84.4
39	122	1	86.52
38			
37	123	2	87.23
36	125	3	88.65
35	128	2	90.78
34	130	1	92.2
33			
32	131	1	92.91
31	132	2	93.62

得点	順位	人数	上位%
30	134	1	95.04
29	135	1	95.74
28			
27	136	1	96.45
26	137	1	97.16
25			
24			
23			
22			
21			
20			
19			
18	138	2	97.87
17			
16			
15			
14			
13			
12	140	1	99.29
11			
10			
9			
8			
7			
6			
5			
4			
3			
2			
1			
0	141	1	100.0