

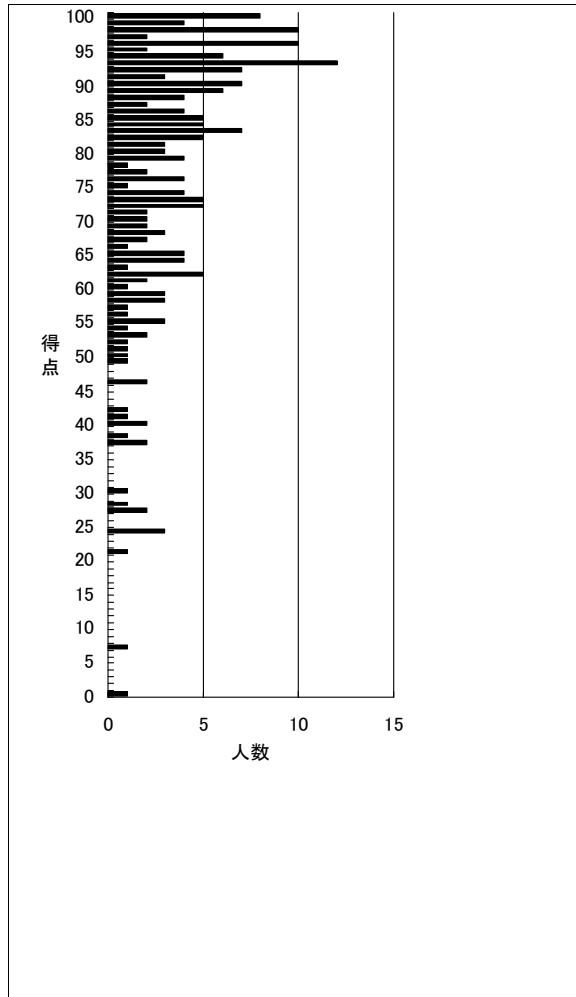
得点分布表

2026年度国税徴収法 第1回確認テスト(一発合格・短期合格)

(出力条件) 全国集計

	受験者数	得点1	得点2	得点3	合計
平均	207	46.5	30.2	0.0	76.7

得点	順位	人数	得点	順位	人数
100	1	8	50	187	1
99	9	4	49	188	1
98	13	10	48		
97	23	2	47		
96	25	10	46	189	2
95	35	2	45		
94	37	6	44		
93	43	12	43		
92	55	7	42	191	1
91	62	3	41	192	1
90	65	7	40	193	2
89	72	6	39		
88	78	4	38	195	1
87	82	2	37	196	2
86	84	4	36		
85	88	5	35		
84	93	5	34		
83	98	7	33		
82	105	5	32		
81	110	3	31		
80	113	3	30	198	1
79	116	4	29		
78	120	1	28	199	1
77	121	2	27	200	2
76	123	4	26		
75	127	1	25		
74	128	4	24	202	3
73	132	5	23		
72	137	5	22		
71	142	2	21	205	1
70	144	2	20		
69	146	2	19		
68	148	3	18		
67	151	2	17		
66	153	1	16		
65	154	4	15		
64	158	4	14		
63	162	1	13		
62	163	5	12		
61	168	2	11		
60	170	1	10		
59	171	3	9		
58	174	3	8		
57	177	1	7	206	1
56	178	1	6		
55	179	3	5		
54	182	1	4		
53	183	2	3		
52	185	1	2		
51	186	1	1		
			0	207	1



設問毎 得点分布表 2026年度国税徴収法 第1回確認テスト（一発合格・短期合格）

(出力条件) 全国集計

	受験者数	得点1	得点2	得点3	合計
平均	207	46.5	30.2	0.0	76.7

得点1 (60点満点)

得点	順位	人数	上位%
60	1	19	0.48
59	20	14	9.66
58	34	8	16.43
57	42	5	20.29
56	47	10	22.71
55	57	8	27.54
54	65	12	31.4
53	77	7	37.2
52	84	13	40.58
51	97	7	46.86
50	104	2	50.24
49	106	7	51.21
48	113	8	54.59
47	121	1	58.45
46	122	6	58.94
45	128	12	61.84
44	140	4	67.63
43	144	2	69.57
42	146	3	70.53
41	149	4	71.98
40	153	5	73.91
39	158	4	76.33
38	162	4	78.26
37	166	5	80.19
36			
35	171	5	82.61
34	176	2	85.02
33	178	3	85.99
32	181	1	87.44
31	182	1	87.92

得点2 (40点満点)

得点	順位	人数	上位%
30	183	1	88.41
29	184	3	88.89
28	187	2	90.34
27	189	4	91.3
26	193	1	93.24
25	194	3	93.72
24			
23			
22	197	1	95.17
21			
20	198	2	95.65
19	200	2	96.62
18			
17			
16			
15			
14			
13	202	1	97.58
12			
11			
10			
9	203	1	98.07
8			
7	204	2	98.55
6			
5			
4			
3			
2			
1			
0	206	2	99.52

得点	順位	人数	上位%
40	1	38	0.48
39	39	18	18.84
38	57	12	27.54
37	69	15	33.33
36	84	5	40.58
35	89	12	43.0
34	101	11	48.79
33	112	5	54.11
32	117	8	56.52
31	125	2	60.39
30	127	9	61.35
29	136	4	65.7
28	140	2	67.63
27	142	2	68.6
26	144	6	69.57
25	150	1	72.46
24	151	5	72.95
23	156	4	75.36
22	160	5	77.29
21	165	6	79.71
20	171	5	82.61
19	176	2	85.02
18	178	4	85.99
17			
16	182	1	87.92
15	183	4	88.41
14	187	1	90.34
13	188	4	90.82
12	192	1	92.75
11			
10	193	2	93.24
9	195	2	94.2
8	197	2	95.17
7	199	1	96.14
6			
5	200	2	96.62
4	202	1	97.58
3	203	1	98.07
2			
1	204	1	98.55
0	205	3	99.03