

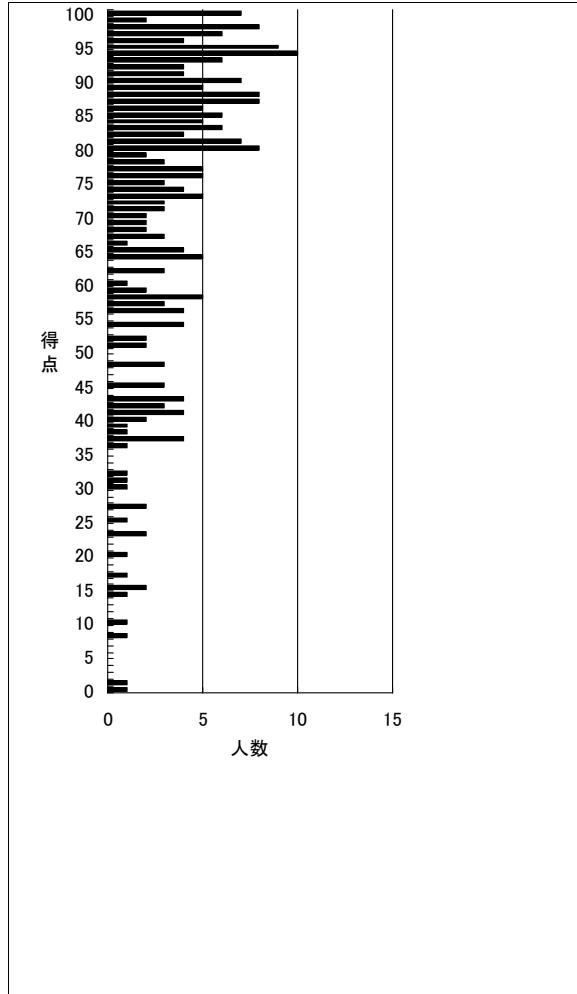
# 得点分布表

2024年度国税徴収法 第1回確認テスト(一発合格・短期合格)

(出力条件) 全国集計

	受験者数	得点1	得点2	得点3	合計
平均	250	43.1	29.7	0.0	72.8

得点	順位	人数	得点	順位	人数
100	1	7	50		
99	8	2	49		
98	10	8	48	208	3
97	18	6	47		
96	24	4	46		
95	28	9	45	211	3
94	37	10	44		
93	47	6	43	214	4
92	53	4	42	218	3
91	57	4	41	221	4
90	61	7	40	225	2
89	68	5	39	227	1
88	73	8	38	228	1
87	81	8	37	229	4
86	89	5	36	233	1
85	94	6	35		
84	100	5	34		
83	105	6	33		
82	111	4	32	234	1
81	115	7	31	235	1
80	122	8	30	236	1
79	130	2	29		
78	132	3	28		
77	135	5	27	237	2
76	140	5	26		
75	145	3	25	239	1
74	148	4	24		
73	152	5	23	240	2
72	157	3	22		
71	160	3	21		
70	163	2	20	242	1
69	165	2	19		
68	167	2	18		
67	169	3	17	243	1
66	172	1	16		
65	173	4	15	244	2
64	177	5	14	246	1
63			13		
62	182	3	12		
61			11		
60	185	1	10	247	1
59	186	2	9		
58	188	5	8	248	1
57	193	3	7		
56	196	4	6		
55			5		
54	200	4	4		
53			3		
52	204	2	2		
51	206	2	1	249	1
			0	250	1



# 設問毎 得点分布表 2024 年度国税徴収法 第 1 回確認テスト (一発合格・短期合格)

(出力条件) 全国集計

	受験者数	得点1	得点2	得点3	合計
平均	250	43.1	29.7	0.0	72.8

得点1 (60点満点)

得点	順位	人数	上位%
60	1	14	0.4
59	15	7	6.0
58	22	12	8.8
57	34	13	13.6
56	47	16	18.8
55	63	14	25.2
54	77	13	30.8
53	90	7	36.0
52	97	4	38.8
51	101	7	40.4
50	108	11	43.2
49	119	10	47.6
48	129	5	51.6
47	134	5	53.6
46	139	7	55.6
45	146	3	58.4
44	149	3	59.6
43	152	5	60.8
42	157	3	62.8
41	160	3	64.0
40	163	4	65.2
39	167	4	66.8
38	171	2	68.4
37	173	2	69.2
36	175	3	70.0
35	178	4	71.2
34	182	2	72.8
33	184	2	73.6
32	186	4	74.4
31	190	8	76.0

得点2 (40点満点)

得点	順位	人数	上位%
30	198	2	79.2
29	200	4	80.0
28	204	8	81.6
27	212	2	84.8
26	214	1	85.6
25	215	1	86.0
24	216	1	86.4
23	217	2	86.8
22	219	2	87.6
21	221	2	88.4
20	223	2	89.2
19	225	1	90.0
18	226	2	90.4
17	228	2	91.2
16	230	1	92.0
15	231	3	92.4
14	234	3	93.6
13			
12	237	3	94.8
11	240	3	96.0
10	243	1	97.2
9			
8			
7			
6			
5			
4	244	1	97.6
3	245	2	98.0
2			
1	247	1	98.8
0	248	3	99.2

得点	順位	人数	上位%
40	1	38	0.4
39	39	19	15.6
38	58	21	23.2
37	79	15	31.6
36	94	5	37.6
35	99	14	39.6
34	113	7	45.2
33	120	10	48.0
32	130	10	52.0
31	140	8	56.0
30	148	9	59.2
29	157	3	62.8
28	160	6	64.0
27	166	6	66.4
26	172	5	68.8
25	177	4	70.8
24	181	10	72.4
23	191	4	76.4
22	195	4	78.0
21	199	5	79.6
20	204	7	81.6
19	211	2	84.4
18	213	5	85.2
17	218	5	87.2
16	223	2	89.2
15	225	1	90.0
14	226	1	90.4
13			
12	227	3	90.8
11	230	2	92.0
10	232	5	92.8
9	237	1	94.8
8	238	1	95.2
7	239	1	95.6
6			
5	240	3	96.0
4	243	1	97.2
3	244	3	97.6
2			
1			
0	247	4	98.8