

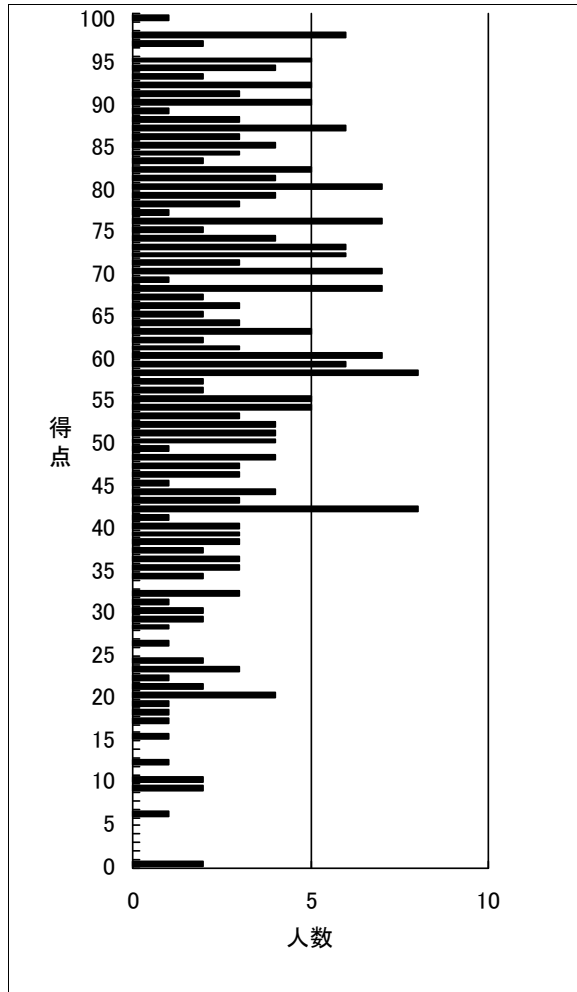
得点分布表

2026年度法人税法 第2回プレ実力判定公開模擬試験

(出力条件) 全国集計

	受験者数	得点1	得点2	得点3	合計
平均	273	29.2	32.0	0.0	61.2

得点	順位	人数	得点	順位	人数
100	1	1	50	189	4
99			49	193	1
98	2	6	48	194	4
97	8	2	47	198	3
96			46	201	3
95	10	5	45	204	1
94	15	4	44	205	4
93	19	2	43	209	3
92	21	5	42	212	8
91	26	3	41	220	1
90	29	5	40	221	3
89	34	1	39	224	3
88	35	3	38	227	3
87	38	6	37	230	2
86	44	3	36	232	3
85	47	4	35	235	3
84	51	3	34	238	2
83	54	2	33		
82	56	5	32	240	3
81	61	4	31	243	1
80	65	7	30	244	2
79	72	4	29	246	2
78	76	3	28	248	1
77	79	1	27		
76	80	7	26	249	1
75	87	2	25		
74	89	4	24	250	2
73	93	6	23	252	3
72	99	6	22	255	1
71	105	3	21	256	2
70	108	7	20	258	4
69	115	1	19	262	1
68	116	7	18	263	1
67	123	2	17	264	1
66	125	3	16		
65	128	2	15	265	1
64	130	3	14		
63	133	5	13		
62	138	2	12	266	1
61	140	3	11		
60	143	7	10	267	2
59	150	6	9	269	2
58	156	8	8		
57	164	2	7		
56	166	2	6	271	1
55	168	5	5		
54	173	5	4		
53	178	3	3		
52	181	4	2		
51	185	4	1		
			0	272	2



設問毎 得点分布表

2026年度法人税法 第2回プレ実力判定公開模擬試験

(出力条件) 全国集計

	受験者数	得点1	得点2	得点3	合計
平均	273	29.2	32.0	0.0	61.2

得点1 (50点満点)

得点	順位	人数	上位%
50	1	19	0.37
49	20	17	7.33
48	37	12	13.55
47	49	7	17.95
46	56	7	20.51
45	63	1	23.08
44	64	11	23.44
43	75	3	27.47
42	78	2	28.57
41	80	6	29.3
40	86	8	31.5
39	94	2	34.43
38	96	8	35.16
37	104	2	38.1
36	106	4	38.83
35	110	10	40.29
34	120	5	43.96
33	125	6	45.79
32	131	6	47.99
31	137	3	50.18
30	140	5	51.28
29	145	1	53.11
28	146	2	53.48
27			
26	148	4	54.21
25	152	8	55.68
24	160	3	58.61
23	163	6	59.71
22	169	9	61.9
21	178	6	65.2
20	184	10	67.4
19	194	1	71.06
18	195	11	71.43
17	206	2	75.46
16	208	3	76.19
15	211	8	77.29
14	219	4	80.22
13	223	4	81.68
12	227	2	83.15
11	229	3	83.88
10	232	5	84.98
9	237	5	86.81
8	242	2	88.64
7			
6	244	7	89.38
5	251	2	91.94
4	253	3	92.67
3	256	3	93.77
2	259	3	94.87
1	262	2	95.97
0	264	10	96.7

得点2 (50点満点)

得点	順位	人数	上位%
50	1	2	0.37
49	3	1	1.1
48	4	5	1.47
47	9	5	3.3
46	14	5	5.13
45	19	4	6.96
44	23	11	8.42
43	34	9	12.45
42	43	9	15.75
41	52	6	19.05
40	58	14	21.25
39	72	5	26.37
38	77	10	28.21
37	87	10	31.87
36	97	17	35.53
35	114	12	41.76
34	126	8	46.15
33	134	15	49.08
32	149	10	54.58
31	159	12	58.24
30	171	11	62.64
29	182	8	66.67
28	190	7	69.6
27	197	5	72.16
26	202	6	73.99
25	208	7	76.19
24	215	11	78.75
23	226	3	82.78
22	229	3	83.88
21	232	5	84.98
20	237	6	86.81
19	243	4	89.01
18	247	3	90.48
17	250	2	91.58
16			
15	252	2	92.31
14	254	2	93.04
13	256	1	93.77
12	257	2	94.14
11	259	3	94.87
10	262	3	95.97
9	265	2	97.07
8	267	1	97.8
7			
6	268	1	98.17
5			
4	269	1	98.53
3	270	1	98.9
2			
1			
0	271	3	99.27