

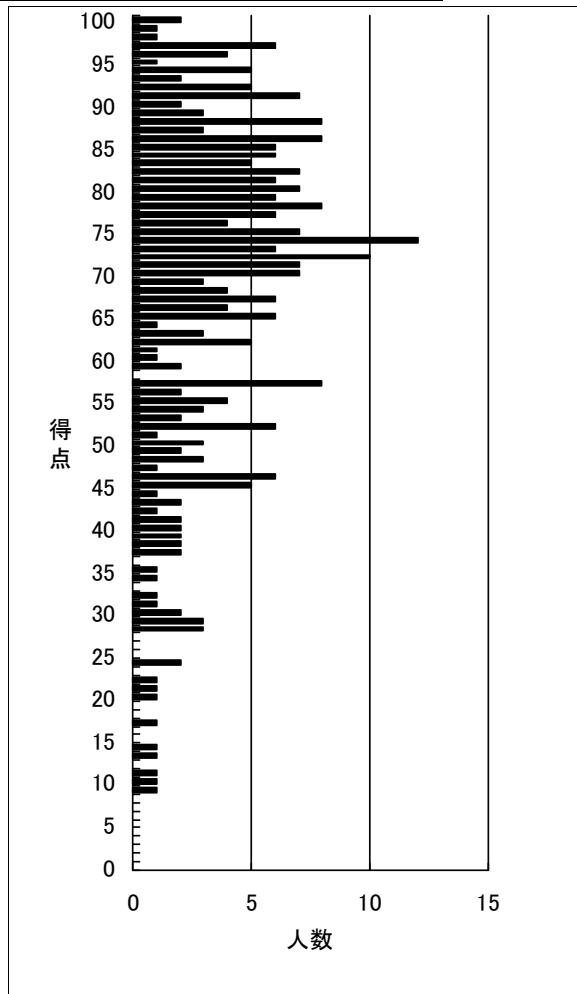
得点分布表

2026年度法人税法 第1回プレ実力判定公開模擬試験

(出力条件) 全国集計

	受験者数	得点1	得点2	得点3	合計
平均	287	36.0	32.2	0.0	68.3

得点	順位	人数	得点	順位	人数
100	1	2	50	231	3
99	3	1	49	234	2
98	4	1	48	236	3
97	5	6	47	239	1
96	11	4	46	240	6
95	15	1	45	246	5
94	16	5	44	251	1
93	21	2	43	252	2
92	23	5	42	254	1
91	28	7	41	255	2
90	35	2	40	257	2
89	37	3	39	259	2
88	40	8	38	261	2
87	48	3	37	263	2
86	51	8	36		
85	59	6	35	265	1
84	65	6	34	266	1
83	71	5	33		
82	76	7	32	267	1
81	83	6	31	268	1
80	89	7	30	269	2
79	96	6	29	271	3
78	102	8	28	274	3
77	110	6	27		
76	116	4	26		
75	120	7	25		
74	127	12	24	277	2
73	139	6	23		
72	145	10	22	279	1
71	155	7	21	280	1
70	162	7	20	281	1
69	169	3	19		
68	172	4	18		
67	176	6	17	282	1
66	182	4	16		
65	186	6	15		
64	192	1	14	283	1
63	193	3	13	284	1
62	196	5	12		
61	201	1	11	285	1
60	202	1	10	286	1
59	203	2	9	287	1
58			8		
57	205	8	7		
56	213	2	6		
55	215	4	5		
54	219	3	4		
53	222	2	3		
52	224	6	2		
51	230	1	1		
			0	288	



設問毎 得点分布表

2026年度法人税法 第1回プレ実力判定公開模擬試験

(出力条件) 全国集計

	受験者数	得点1	得点2	得点3	合計
平均	287	36.0	32.2	0.0	68.3

得点1 (50点満点)

得点	順位	人数	上位%
50	1	5	0.35
49	6	15	2.09
48	21	20	7.32
47	41	19	14.29
46	60	14	20.91
45	74	14	25.78
44	88	17	30.66
43	105	6	36.59
42	111	11	38.68
41	122	8	42.51
40	130	14	45.3
39	144	11	50.17
38	155	9	54.01
37	164	4	57.14
36	168	8	58.54
35	176	8	61.32
34	184	6	64.11
33	190	6	66.2
32	196	9	68.29
31	205	7	71.43
30	212	5	73.87
29	217	6	75.61
28	223	6	77.7
27	229	4	79.79
26	233	3	81.18
25	236	7	82.23
24	243	2	84.67
23	245	3	85.37
22	248	3	86.41
21	251	3	87.46
20			
19			
18	254	5	88.5
17	259	1	90.24
16	260	4	90.59
15	264	1	91.99
14	265	2	92.33
13	267	5	93.03
12	272	3	94.77
11			
10	275	1	95.82
9	276	2	96.17
8			
7	278	1	96.86
6	279	1	97.21
5	280	4	97.56
4			
3	284	3	98.95
2			
1			
0	287	1	100.0

得点2 (50点満点)

得点	順位	人数	上位%
50	1	4	0.35
49	5	4	1.74
48	9	6	3.14
47	15	4	5.23
46	19	7	6.62
45	26	6	9.06
44	32	5	11.15
43	37	13	12.89
42	50	11	17.42
41	61	7	21.25
40	68	12	23.69
39	80	8	27.87
38	88	16	30.66
37	104	9	36.24
36	113	7	39.37
35	120	8	41.81
34	128	14	44.6
33	142	15	49.48
32	157	17	54.7
31	174	8	60.63
30	182	5	63.41
29	187	11	65.16
28	198	6	68.99
27	204	6	71.08
26	210	6	73.17
25	216	8	75.26
24	224	4	78.05
23	228	7	79.44
22	235	6	81.88
21	241	6	83.97
20	247	7	86.06
19	254	4	88.5
18	258	2	89.9
17	260	4	90.59
16	264	2	91.99
15	266	3	92.68
14	269	1	93.73
13	270	2	94.08
12	272	2	94.77
11	274	2	95.47
10	276	2	96.17
9	278	1	96.86
8	279	1	97.21
7	280	1	97.56
6	281	2	97.91
5			
4	283	1	98.61
3	284	3	98.95
2			
1			
0	287	1	100.0