

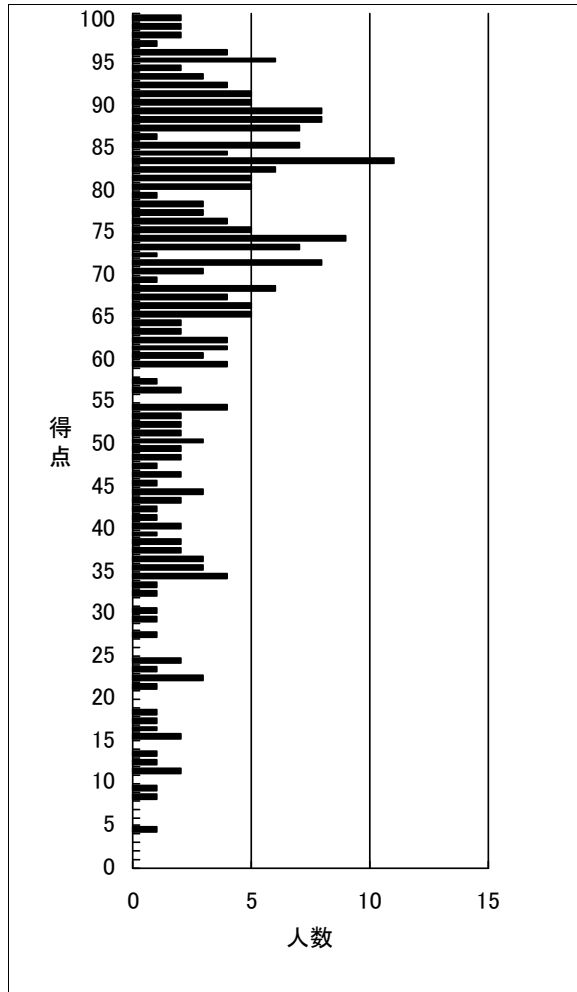
得点分布表

2026年度法人税法 第7回確認テスト(一発合格)

(出力条件) 全国集計

	受験者数	得点1	得点2	得点3	合計
平均	254	36,3	30,8	0,0	67,1

得点	順位	人数	得点	順位	人数
100	1	2	50	196	3
99	3	2	49	199	2
98	5	2	48	201	2
97	7	1	47	203	1
96	8	4	46	204	2
95	12	6	45	206	1
94	18	2	44	207	3
93	20	3	43	210	2
92	23	4	42	212	1
91	27	5	41	213	1
90	32	5	40	214	2
89	37	8	39	216	1
88	45	8	38	217	2
87	53	7	37	219	2
86	60	1	36	221	3
85	61	7	35	224	3
84	68	4	34	227	4
83	72	11	33	231	1
82	83	6	32	232	1
81	89	5	31		
80	94	5	30	233	1
79	99	1	29	234	1
78	100	3	28		
77	103	3	27	235	1
76	106	4	26		
75	110	5	25		
74	115	9	24	236	2
73	124	7	23	238	1
72	131	1	22	239	3
71	132	8	21	242	1
70	140	3	20		
69	143	1	19		
68	144	6	18	243	1
67	150	4	17	244	1
66	154	5	16	245	1
65	159	5	15	246	2
64	164	2	14		
63	166	2	13	248	1
62	168	4	12	249	1
61	172	4	11	250	2
60	176	3	10		
59	179	4	9	252	1
58			8	253	1
57	183	1	7		
56	184	2	6		
55			5		
54	186	4	4	254	1
53	190	2	3		
52	192	2	2		
51	194	2	1		
			0	255	



設問毎 得点分布表

2026年度法人税法 第7回確認テスト(一発合格)

(出力条件) 全国集計

	受験者数	得点1	得点2	得点3	合計
平均	254	36,3	30,8	0,0	67,1

得点1 (50点満点)

得点	順位	人数	上位%
50	1	33	0,39
49	34	17	13,39
48	51	16	20,08
47	67	11	26,38
46	78	12	30,71
45	90	11	35,43
44	101	10	39,76
43	111	6	43,7
42	117	9	46,06
41	126	8	49,61
40	134	7	52,76
39	141	7	55,51
38	148	8	58,27
37	156	2	61,42
36	158	2	62,2
35	160	4	62,99
34	164	5	64,57
33	169	6	66,54
32	175	4	68,9
31	179	9	70,47
30	188	3	74,02
29	191	4	75,2
28	195	2	76,77
27	197	1	77,56
26	198	2	77,95
25	200	1	78,74
24	201	5	79,13
23	206	2	81,1
22	208	3	81,89
21	211	3	83,07
20	214	2	84,25
19	216	3	85,04
18	219	3	86,22
17	222	2	87,4
16			
15	224	2	88,19
14	226	2	88,98
13	228	4	89,76
12	232	2	91,34
11	234	2	92,13
10	236	1	92,91
9	237	1	93,31
8	238	1	93,7
7	239	3	94,09
6			
5			
4	242	6	95,28
3	248	3	97,64
2			
1	251	1	98,82
0	252	3	99,21

得点2 (50点満点)

得点	順位	人数	上位%
50	1	3	0,39
49	4	4	1,57
48	8	3	3,15
47			
46	11	5	4,33
45	16	7	6,3
44	23	6	9,06
43	29	6	11,42
42	35	8	13,78
41	43	9	16,93
40	52	13	20,47
39	65	10	25,59
38	75	9	29,53
37	84	4	33,07
36	88	8	34,65
35	96	13	37,8
34	109	7	42,91
33	116	9	45,67
32	125	13	49,21
31	138	7	54,33
30	145	6	57,09
29	151	10	59,45
28	161	4	63,39
27	165	9	64,96
26	174	10	68,5
25	184	5	72,44
24	189	4	74,41
23	193	4	75,98
22	197	3	77,56
21	200	7	78,74
20	207	5	81,5
19	212	1	83,46
18	213	6	83,86
17	219	5	86,22
16	224	3	88,19
15	227	4	89,37
14	231	3	90,94
13	234	2	92,13
12	236	4	92,91
11	240	3	94,49
10	243	2	95,67
9	245	1	96,46
8	246	4	96,85
7	250	1	98,43
6			
5	251	1	98,82
4	252	1	99,21
3			
2			
1			
0	253	2	99,61