

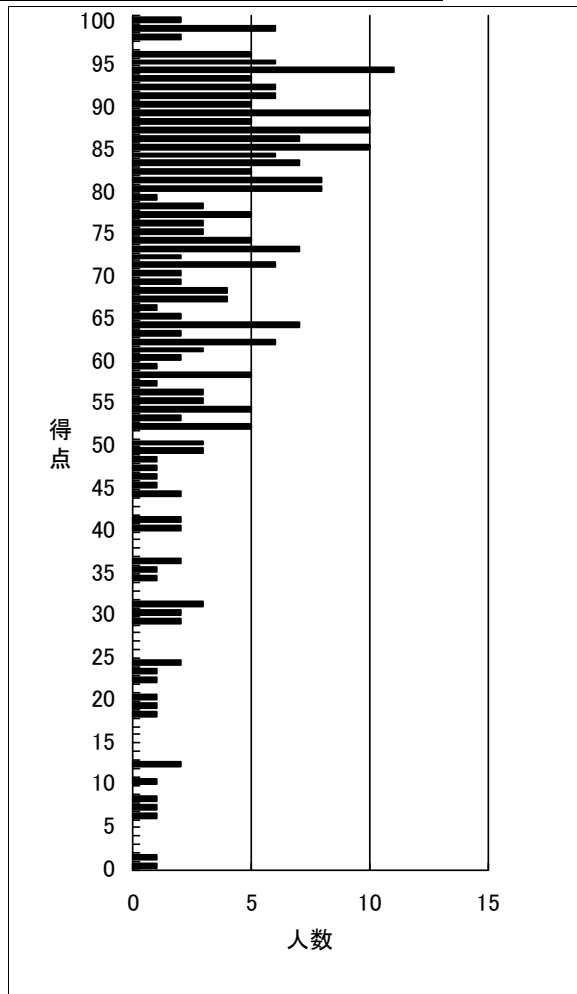
# 得点分布表

2026年度法人税法 第6回確認テスト(一発合格)

(出力条件) 全国集計

	受験者数	得点1	得点2	得点3	合計
平均	267	36,7	34,7	0,0	71,4

得点	順位	人数	得点	順位	人数
100	1	2	50	226	3
99	3	6	49	229	3
98	9	2	48	232	1
97			47	233	1
96	11	5	46	234	1
95	16	6	45	235	1
94	22	11	44	236	2
93	33	5	43		
92	38	6	42		
91	44	6	41	238	2
90	50	5	40	240	2
89	55	10	39		
88	65	5	38		
87	70	10	37		
86	80	7	36	242	2
85	87	10	35	244	1
84	97	6	34	245	1
83	103	7	33		
82	110	5	32		
81	115	8	31	246	3
80	123	8	30	249	2
79	131	1	29	251	2
78	132	3	28		
77	135	5	27		
76	140	3	26		
75	143	3	25		
74	146	5	24	253	2
73	151	7	23	255	1
72	158	2	22	256	1
71	160	6	21		
70	166	2	20	257	1
69	168	2	19	258	1
68	170	4	18	259	1
67	174	4	17		
66	178	1	16		
65	179	2	15		
64	181	7	14		
63	188	2	13		
62	190	6	12	260	2
61	196	3	11		
60	199	2	10	262	1
59	201	1	9		
58	202	5	8	263	1
57	207	1	7	264	1
56	208	3	6	265	1
55	211	3	5		
54	214	5	4		
53	219	2	3		
52	221	5	2		
51			1	266	1
			0	267	1



# 設問毎 得点分布表

2026年度法人税法 第6回確認テスト(一発合格)

(出力条件) 全国集計

	受験者数	得点1	得点2	得点3	合計
平均	267	36,7	34,7	0,0	71,4

## 得点1 (50点満点)

得点	順位	人数	上位%
50	1	43	0,37
49	44	14	16,48
48	58	9	21,72
47	67	14	25,09
46	81	11	30,34
45	92	12	34,46
44	104	13	38,95
43	117	11	43,82
42	128	8	47,94
41	136	8	50,94
40	144	5	53,93
39	149	7	55,81
38	156	4	58,43
37	160	5	59,93
36	165	10	61,8
35	175	7	65,54
34	182	4	68,16
33			
32	186	4	69,66
31	190	1	71,16
30	191	2	71,54
29	193	4	72,28
28	197	5	73,78
27	202	2	75,66
26	204	11	76,4
25	215	4	80,52
24	219	6	82,02
23	225	1	84,27
22	226	4	84,64
21	230	1	86,14
20	231	3	86,52
19			
18	234	2	87,64
17	236	1	88,39
16	237	3	88,76
15	240	4	89,89
14	244	3	91,39
13			
12			
11	247	2	92,51
10	249	4	93,26
9			
8			
7			
6	253	3	94,76
5			
4	256	7	95,88
3	263	1	98,5
2			
1			
0	264	4	98,88

## 得点2 (50点満点)

得点	順位	人数	上位%
50	1	5	0,37
49	6	6	2,25
48	12	6	4,49
47	18	4	6,74
46	22	7	8,24
45	29	9	10,86
44	38	11	14,23
43	49	13	18,35
42	62	15	23,22
41	77	14	28,84
40	91	10	34,08
39	101	16	37,83
38	117	12	43,82
37	129	9	48,31
36	138	11	51,69
35	149	10	55,81
34	159	6	59,55
33	165	12	61,8
32	177	10	66,29
31	187	7	70,04
30	194	7	72,66
29	201	5	75,28
28	206	6	77,15
27	212	7	79,4
26	219	4	82,02
25	223	5	83,52
24	228	7	85,39
23	235	2	88,01
22	237	1	88,76
21	238	2	89,14
20	240	5	89,89
19	245	1	91,76
18	246	1	92,13
17			
16	247	4	92,51
15	251	2	94,01
14	253	3	94,76
13	256	2	95,88
12			
11			
10	258	1	96,63
9			
8	259	2	97,0
7	261	1	97,75
6	262	1	98,13
5			
4	263	1	98,5
3			
2	264	2	98,88
1	266	1	99,63
0	267	1	100,0