

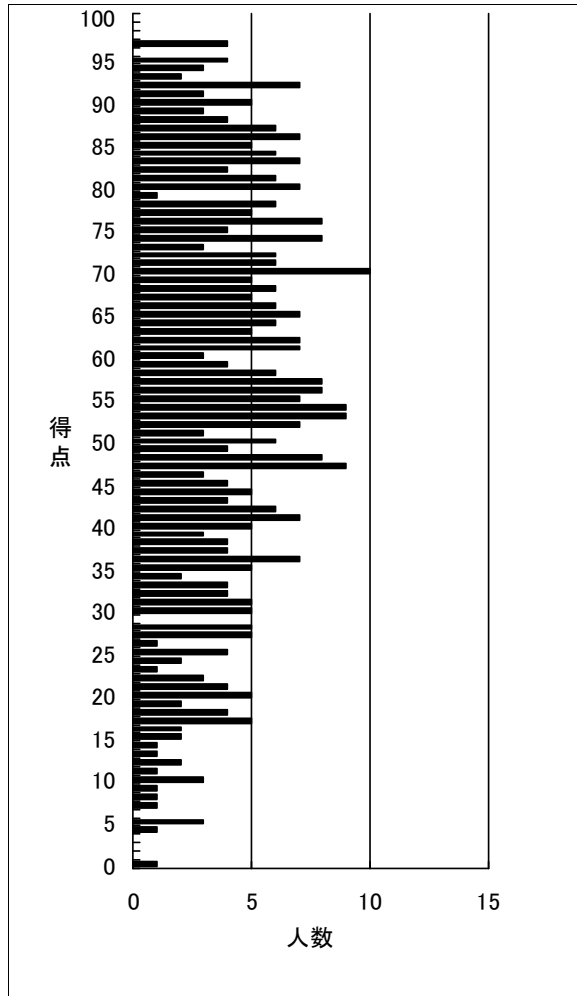
# 得点分布表

2026年度財務諸表論 第5回確認テスト(一発合格・短期合格)

(出力条件) 全国集計

	受験者数	得点1	得点2	得点3	合計
平均	423	26.7	29.6	0.0	56.3

得点	順位	人数	得点	順位	人数
100			50	259	6
99			49	265	4
98			48	269	8
97	1	4	47	277	9
96			46	286	3
95	5	4	45	289	4
94	9	3	44	293	5
93	12	2	43	298	4
92	14	7	42	302	6
91	21	3	41	308	7
90	24	5	40	315	5
89	29	3	39	320	3
88	32	4	38	323	4
87	36	6	37	327	4
86	42	7	36	331	7
85	49	5	35	338	5
84	54	6	34	343	2
83	60	7	33	345	4
82	67	4	32	349	4
81	71	6	31	353	5
80	77	7	30	358	5
79	84	1	29		
78	85	6	28	363	5
77	91	5	27	368	5
76	96	8	26	373	1
75	104	4	25	374	4
74	108	8	24	378	2
73	116	3	23	380	1
72	119	6	22	381	3
71	125	6	21	384	4
70	131	10	20	388	5
69	141	5	19	393	2
68	146	6	18	395	4
67	152	5	17	399	5
66	157	6	16	404	2
65	163	7	15	406	2
64	170	6	14	408	1
63	176	5	13	409	1
62	181	7	12	410	2
61	188	7	11	412	1
60	195	3	10	413	3
59	198	4	9	416	1
58	202	6	8	417	1
57	208	8	7	418	1
56	216	8	6		
55	224	7	5	419	3
54	231	9	4	422	1
53	240	9	3		
52	249	7	2		
51	256	3	1		
			0	423	1



設問毎 得点分布表 2026 年度財務諸表論 第 5 回確認テスト（一発合格・短期合格）

(出力条件) 全国集計

	受験者数	得点1	得点2	得点3	合計
平均	423	26.7	29.6	0.0	56.3

得点1 (50点満点)

得点	順位	人数	上位%
50	1	3	0.24
49	4	7	0.95
48	11	3	2.6
47	14	9	3.31
46	23	9	5.44
45	32	9	7.57
44	41	12	9.69
43	53	8	12.53
42	61	7	14.42
41	68	9	16.08
40	77	10	18.2
39	87	3	20.57
38	90	11	21.28
37	101	9	23.88
36	110	11	26.0
35	121	10	28.61
34	131	8	30.97
33	139	14	32.86
32	153	16	36.17
31	169	7	39.95
30	176	12	41.61
29	188	9	44.44
28	197	10	46.57
27	207	13	48.94
26	220	8	52.01
25	228	9	53.9
24	237	9	56.03
23	246	12	58.16
22	258	13	60.99
21	271	8	64.07
20	279	10	65.96
19	289	7	68.32
18	296	9	69.98
17	305	7	72.1
16	312	10	73.76
15	322	11	76.12
14	333	7	78.72
13	340	14	80.38
12	354	9	83.69
11	363	8	85.82
10	371	11	87.71
9	382	13	90.31
8	395	5	93.38
7	400	5	94.56
6	405	3	95.74
5	408	5	96.45
4	413	5	97.64
3	418	3	98.82
2	421	1	99.53
1	422	1	99.76
0	423	1	100.0

得点2 (50点満点)

得点	順位	人数	上位%
50	1	6	0.24
49	7	2	1.65
48	9	8	2.13
47	17	14	4.02
46	31	7	7.33
45	38	14	8.98
44	52	9	12.29
43	61	12	14.42
42	73	9	17.26
41	82	13	19.39
40	95	10	22.46
39	105	11	24.82
38	116	11	27.42
37	127	15	30.02
36	142	20	33.57
35	162	13	38.3
34	175	12	41.37
33	187	13	44.21
32	200	14	47.28
31	214	18	50.59
30	232	8	54.85
29	240	8	56.74
28	248	9	58.63
27	257	12	60.76
26	269	12	63.59
25	281	6	66.43
24	287	8	67.85
23	295	9	69.74
22	304	8	71.87
21	312	11	73.76
20	323	6	76.36
19	329	8	77.78
18	337	7	79.67
17	344	2	81.32
16	346	4	81.8
15	350	7	82.74
14	357	6	84.4
13	363	6	85.82
12	369	2	87.23
11	371	6	87.71
10	377	7	89.13
9	384	8	90.78
8	392	6	92.67
7	398	3	94.09
6	401	7	94.8
5	408	3	96.45
4	411	3	97.16
3	414	2	97.87
2	416	4	98.35
1	420	2	99.29
0	422	2	99.76