

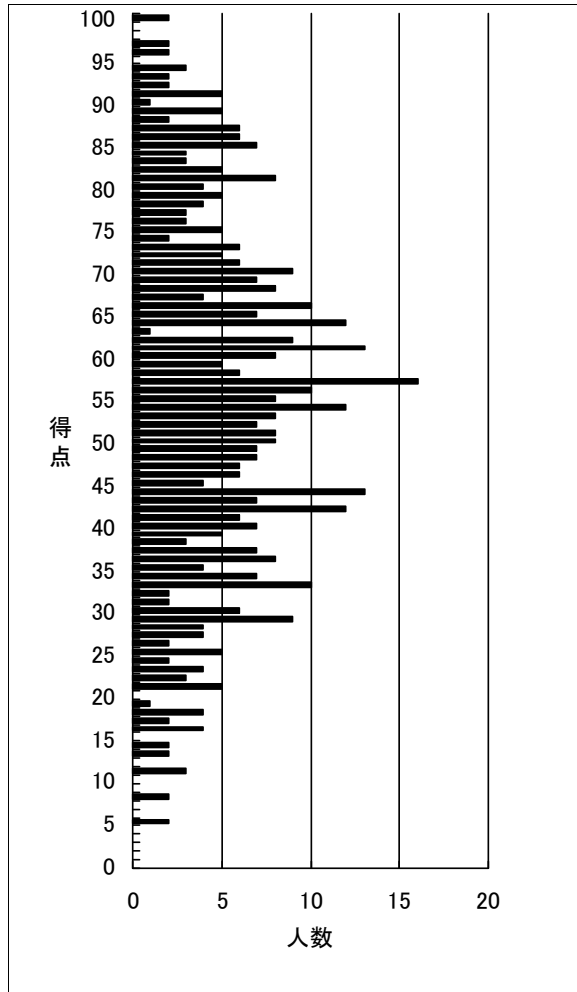
得点分布表

2026年度消費税法 第4回確認テスト(一発合格・短期合格)

(出力条件) 全国集計

	受験者数	得点1	得点2	得点3	合計
平均	472	22.6	32.1	0.0	54.6

得点	順位	人数	得点	順位	人数
100	1	2	50	276	8
99			49	284	7
98			48	291	7
97	3	2	47	298	6
96	5	2	46	304	6
95			45	310	4
94	7	3	44	314	13
93	10	2	43	327	7
92	12	2	42	334	12
91	14	5	41	346	6
90	19	1	40	352	7
89	20	5	39	359	5
88	25	2	38	364	3
87	27	6	37	367	7
86	33	6	36	374	8
85	39	7	35	382	4
84	46	3	34	386	7
83	49	3	33	393	10
82	52	5	32	403	2
81	57	8	31	405	2
80	65	4	30	407	6
79	69	5	29	413	9
78	74	4	28	422	4
77	78	3	27	426	4
76	81	3	26	430	2
75	84	5	25	432	5
74	89	2	24	437	2
73	91	6	23	439	4
72	97	5	22	443	3
71	102	6	21	446	5
70	108	9	20		
69	117	7	19	451	1
68	124	8	18	452	4
67	132	4	17	456	2
66	136	10	16	458	4
65	146	7	15		
64	153	12	14	462	2
63	165	1	13	464	2
62	166	9	12		
61	175	13	11	466	3
60	188	8	10		
59	196	5	9		
58	201	6	8	469	2
57	207	16	7		
56	223	10	6		
55	233	8	5	471	2
54	241	12	4		
53	253	8	3		
52	261	7	2		
51	268	8	1		
			0	473	



設問毎 得点分布表 2026年度消費税法 第4回確認テスト(一発合格・短期合格)

(出力条件) 全国集計

	受験者数	得点1	得点2	得点3	合計
平均	472	22.6	32.1	0.0	54.6

得点1 (50点満点)

得点	順位	人数	上位%
50	1	4	0.21
49	5	4	1.06
48	9	4	1.91
47	13	5	2.75
46	18	4	3.81
45	22	8	4.66
44	30	2	6.36
43	32	10	6.78
42	42	8	8.9
41	50	9	10.59
40	59	7	12.5
39	66	4	13.98
38	70	7	14.83
37	77	8	16.31
36	85	11	18.01
35	96	11	20.34
34	107	6	22.67
33	113	6	23.94
32	119	14	25.21
31	133	7	28.18
30	140	8	29.66
29	148	10	31.36
28	158	14	33.47
27	172	5	36.44
26	177	15	37.5
25	192	10	40.68
24	202	13	42.8
23	215	13	45.55
22	228	15	48.31
21	243	16	51.48
20	259	15	54.87
19	274	7	58.05
18	281	20	59.53
17	301	7	63.77
16	308	12	65.25
15	320	11	67.8
14	331	10	70.13
13	341	13	72.25
12	354	8	75.0
11	362	9	76.69
10	371	12	78.6
9	383	9	81.14
8	392	7	83.05
7	399	7	84.53
6	406	7	86.02
5	413	8	87.5
4	421	9	89.19
3	430	9	91.1
2	439	10	93.01
1	449	5	95.13
0	454	19	96.19

得点2 (50点満点)

得点	順位	人数	上位%
50	1	5	0.21
49	6	2	1.27
48	8	10	1.69
47	18	2	3.81
46	20	18	4.24
45	38	4	8.05
44	42	20	8.9
43	62	7	13.14
42	69	19	14.62
41	88	17	18.64
40	105	16	22.25
39	121	14	25.64
38	135	17	28.6
37	152	12	32.2
36	164	14	34.75
35	178	23	37.71
34	201	23	42.58
33	224	25	47.46
32	249	17	52.75
31	266	20	56.36
30	286	16	60.59
29	302	18	63.98
28	320	14	67.8
27	334	13	70.76
26	347	17	73.52
25	364	7	77.12
24	371	10	78.6
23	381	9	80.72
22	390	14	82.63
21	404	9	85.59
20	413	9	87.5
19	422	3	89.41
18	425	6	90.04
17	431	7	91.31
16	438	5	92.8
15	443	5	93.86
14	448	2	94.92
13	450	5	95.34
12	455	2	96.4
11	457	3	96.82
10	460	3	97.46
9	463	2	98.09
8	465	2	98.52
7	467	2	98.94
6	469	2	99.36
5			
4	471	1	99.79
3			
2			
1	472	1	100.0
0			