

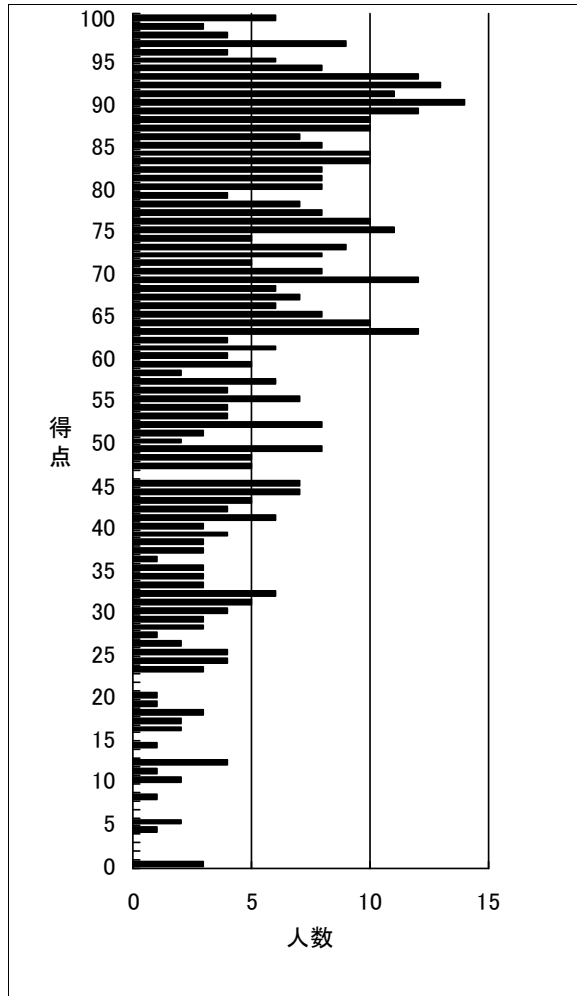
# 得点分布表

2026年度簿記論 第5回確認テスト(一発合格・短期合格)

(出力条件) 全国集計

	受験者数	得点1	得点2	得点3	合計
平均	505	15.8	15.4	34.7	65.9

得点	順位	人数	得点	順位	人数
100	1	6	50	375	2
99	7	3	49	377	8
98	10	4	48	385	5
97	14	9	47	390	5
96	23	4	46		
95	27	6	45	395	7
94	33	8	44	402	7
93	41	12	43	409	5
92	53	13	42	414	4
91	66	11	41	418	6
90	77	14	40	424	3
89	91	12	39	427	4
88	103	10	38	431	3
87	113	10	37	434	3
86	123	7	36	437	1
85	130	8	35	438	3
84	138	10	34	441	3
83	148	10	33	444	3
82	158	8	32	447	6
81	166	8	31	453	5
80	174	8	30	458	4
79	182	4	29	462	3
78	186	7	28	465	3
77	193	8	27	468	1
76	201	10	26	469	2
75	211	11	25	471	4
74	222	5	24	475	4
73	227	9	23	479	3
72	236	8	22		
71	244	5	21		
70	249	8	20	482	1
69	257	12	19	483	1
68	269	6	18	484	3
67	275	7	17	487	2
66	282	6	16	489	2
65	288	8	15		
64	296	10	14	491	1
63	306	12	13		
62	318	4	12	492	4
61	322	6	11	496	1
60	328	4	10	497	2
59	332	5	9		
58	337	2	8	499	1
57	339	6	7		
56	345	4	6		
55	349	7	5	500	2
54	356	4	4	502	1
53	360	4	3		
52	364	8	2		
51	372	3	1		
			0	503	3



# 設問毎 得点分布表 2026年度簿記論 第5回確認テスト(一発合格・短期合格)

(出力条件) 全国集計

	受験者数	得点1	得点2	得点3	合計
平均	505	15.8	15.4	34.7	65.9

## 得点1 (25点満点)

得点	順位	人数	上位%
25	1	39	0.2
24	40	34	7.92
23	74	27	14.65
22	101	31	20.0
21	132	30	26.14
20	162	32	32.08
19	194	22	38.42
18	216	26	42.77
17	242	25	47.92
16	267	24	52.87
15	291	20	57.62
14	311	24	61.58
13	335	25	66.34
12	360	11	71.29
11	371	11	73.47
10	382	17	75.64
9	399	11	79.01
8	410	17	81.19
7	427	10	84.55
6	437	15	86.53
5	452	5	89.5
4	457	8	90.5
3	465	13	92.08
2	478	11	94.65
1	489	7	96.83
0	496	10	98.22

## 得点2 (25点満点)

得点	順位	人数	上位%
25	1	16	0.2
24	17	18	3.37
23	35	34	6.93
22	69	38	13.66
21	107	35	21.19
20	142	44	28.12
19	186	25	36.83
18	211	36	41.78
17	247	21	48.91
16	268	26	53.07
15	294	20	58.22
14	314	29	62.18
13	343	15	67.92
12	358	13	70.89
11	371	18	73.47
10	389	9	77.03
9	398	17	78.81
8	415	10	82.18
7	425	6	84.16
6	431	11	85.35
5	442	7	87.52
4	449	10	88.91
3	459	13	90.89
2	472	9	93.47
1	481	5	95.25
0	486	20	96.24

## 得点3 (50点満点)

得点	順位	人数	上位%
50	1	31	0.2
49	32	19	6.34
48	51	20	10.1
47	71	19	14.06
46	90	18	17.82
45	108	29	21.39
44	137	23	27.13
43	160	17	31.68
42	177	16	35.05
41	193	18	38.22
40	211	21	41.78
39	232	9	45.94
38	241	16	47.72
37	257	13	50.89
36	270	11	53.47
35	281	13	55.64
34	294	14	58.22
33	308	8	60.99
32	316	14	62.57
31	330	14	65.35
30	344	5	68.12
29	349	13	69.11
28	362	10	71.68
27	372	15	73.66
26	387	8	76.63
25	395	9	78.22
24	404	7	80.0
23	411	2	81.39
22	413	8	81.78
21	421	7	83.37
20	428	15	84.75
19	443	4	87.72
18	447	5	88.51
17	452	1	89.5
16	453	4	89.7
15	457	2	90.5
14	459	7	90.89
13	466	6	92.28
12	472	4	93.47
11	476	1	94.26
10	477	4	94.46
9	481	3	95.25
8	484	6	95.84
7	490	2	97.03
6	492	4	97.43
5	496	2	98.22
4			
3	498	2	98.61
2			
1	500	1	99.01
0	501	5	99.21