

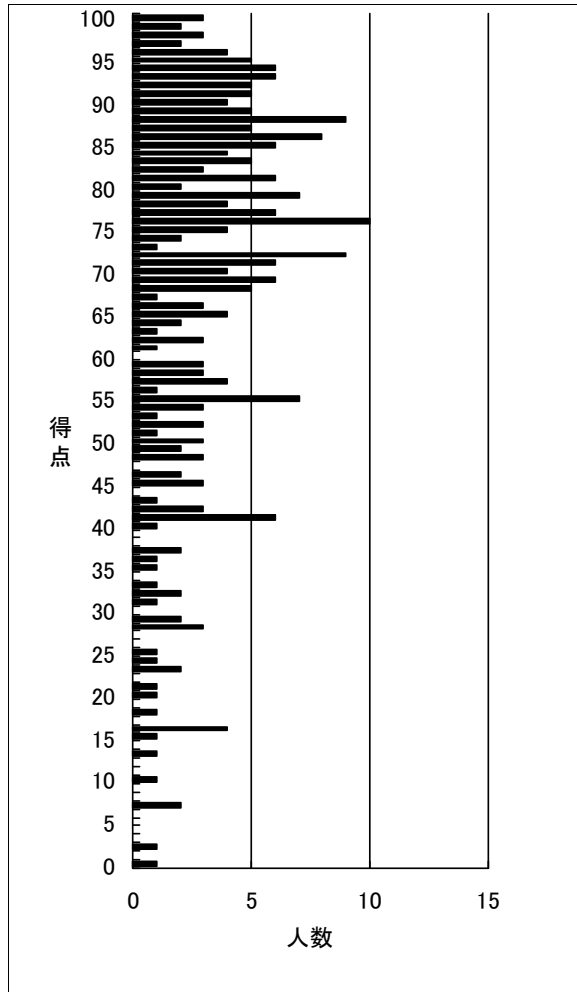
# 得点分布表

2024年度法人税法 第6回確認テスト(一発合格)

(出力条件) 全国集計

	受験者数	得点1	得点2	得点3	合計
平均	258	35.3	33.1	0.0	68.4

得点	順位	人数	得点	順位	人数
100	1	3	50	204	3
99	4	2	49	207	2
98	6	3	48	209	3
97	9	2	47		
96	11	4	46	212	2
95	15	5	45	214	3
94	20	6	44		
93	26	6	43	217	1
92	32	5	42	218	3
91	37	5	41	221	6
90	42	4	40	227	1
89	46	5	39		
88	51	9	38		
87	60	5	37	228	2
86	65	8	36	230	1
85	73	6	35	231	1
84	79	4	34		
83	83	5	33	232	1
82	88	3	32	233	2
81	91	6	31	235	1
80	97	2	30		
79	99	7	29	236	2
78	106	4	28	238	3
77	110	6	27		
76	116	10	26		
75	126	4	25	241	1
74	130	2	24	242	1
73	132	1	23	243	2
72	133	9	22		
71	142	6	21	245	1
70	148	4	20	246	1
69	152	6	19		
68	158	5	18	247	1
67	163	1	17		
66	164	3	16	248	4
65	167	4	15	252	1
64	171	2	14		
63	173	1	13	253	1
62	174	3	12		
61	177	1	11		
60			10	254	1
59	178	3	9		
58	181	3	8		
57	184	4	7	255	2
56	188	1	6		
55	189	7	5		
54	196	3	4		
53	199	1	3		
52	200	3	2	257	1
51	203	1	1		
			0	258	1



# 設問毎 得点分布表

2024年度法人税法 第6回確認テスト(一発合格)

(出力条件) 全国集計

	受験者数	得点1	得点2	得点3	合計
平均	258	35.3	33.1	0.0	68.4

## 得点1 (50点満点)

得点	順位	人数	上位%
50	1	20	0.39
49	21	23	8.14
48	44	12	17.05
47	56	9	21.71
46	65	9	25.19
45	74	12	28.68
44	86	16	33.33
43	102	13	39.53
42	115	7	44.57
41	122	8	47.29
40	130	6	50.39
39	136	5	52.71
38	141	7	54.65
37	148	4	57.36
36	152	7	58.91
35	159	1	61.63
34	160	5	62.02
33	165	7	63.95
32	172	2	66.67
31	174	4	67.44
30	178	2	68.99
29	180	3	69.77
28	183	5	70.93
27	188	2	72.87
26	190	7	73.64
25	197	6	76.36
24	203	5	78.68
23	208	4	80.62
22	212	5	82.17
21	217	3	84.11
20	220	4	85.27
19	224	3	86.82
18			
17			
16	227	2	87.98
15	229	2	88.76
14	231	1	89.53
13	232	2	89.92
12	234	1	90.7
11			
10	235	5	91.09
9	240	1	93.02
8	241	1	93.41
7	242	2	93.8
6	244	1	94.57
5	245	1	94.96
4	246	3	95.35
3	249	1	96.51
2	250	2	96.9
1			
0	252	7	97.67

## 得点2 (50点満点)

得点	順位	人数	上位%
50	1	4	0.39
49	5	2	1.94
48	7	8	2.71
47	15	4	5.81
46	19	7	7.36
45	26	10	10.08
44	36	9	13.95
43	45	8	17.44
42	53	13	20.54
41	66	5	25.58
40	71	13	27.52
39	84	8	32.56
38	92	16	35.66
37	108	11	41.86
36	119	12	46.12
35	131	5	50.78
34	136	9	52.71
33	145	6	56.2
32	151	16	58.53
31	167	9	64.73
30	176	5	68.22
29	181	9	70.16
28	190	1	73.64
27	191	3	74.03
26	194	8	75.19
25	202	3	78.29
24	205	3	79.46
23	208	5	80.62
22	213	4	82.56
21	217	2	84.11
20	219	3	84.88
19	222	5	86.05
18	227	3	87.98
17	230	2	89.15
16	232	2	89.92
15	234	6	90.7
14	240	1	93.02
13	241	3	93.41
12	244	1	94.57
11			
10	245	4	94.96
9	249	3	96.51
8			
7	252	1	97.67
6	253	1	98.06
5	254	1	98.45
4	255	2	98.84
3			
2	257	1	99.61
1			
0	258	1	100.0