

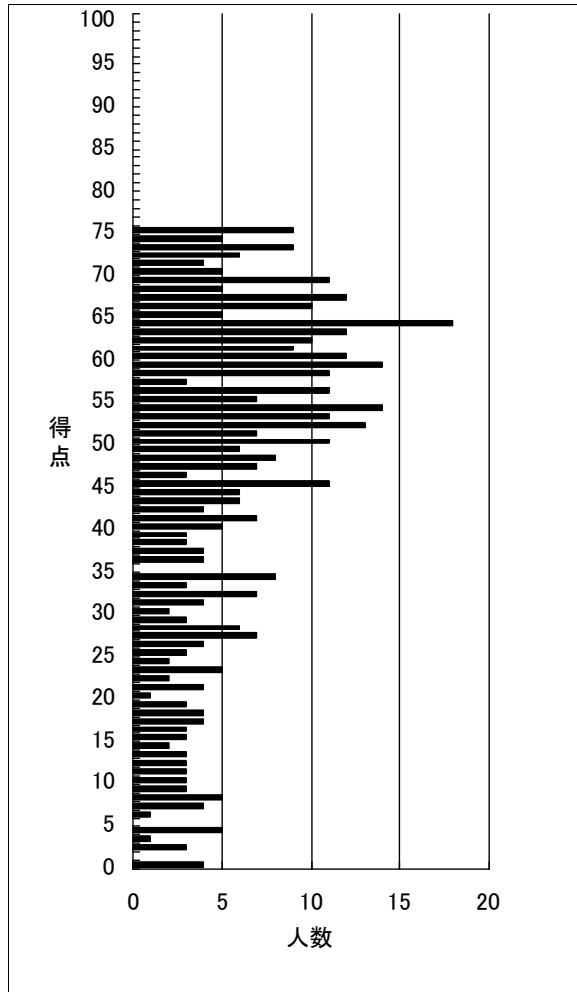
得点分布表

2024年度法人税法 第3回確認テスト(一発合格)

(出力条件) 全国集計

	受験者数	得点1	得点2	得点3	合計
平均	439	16.2	30.9	0.0	47.0

得点	順位	人数	得点	順位	人数
100			50	234	11
99			49	245	6
98			48	251	8
97			47	259	7
96			46	266	3
95			45	269	11
94			44	280	6
93			43	286	6
92			42	292	4
91			41	296	7
90			40	303	5
89			39	308	3
88			38	311	3
87			37	314	4
86			36	318	4
85			35		
84			34	322	8
83			33	330	3
82			32	333	7
81			31	340	4
80			30	344	2
79			29	346	3
78			28	349	6
77			27	355	7
76			26	362	4
75	1	9	25	366	3
74	10	5	24	369	2
73	15	9	23	371	5
72	24	6	22	376	2
71	30	4	21	378	4
70	34	5	20	382	1
69	39	11	19	383	3
68	50	5	18	386	4
67	55	12	17	390	4
66	67	10	16	394	3
65	77	5	15	397	3
64	82	18	14	400	2
63	100	12	13	402	3
62	112	10	12	405	3
61	122	9	11	408	3
60	131	12	10	411	3
59	143	14	9	414	3
58	157	11	8	417	5
57	168	3	7	422	4
56	171	11	6	426	1
55	182	7	5		
54	189	14	4	427	5
53	203	11	3	432	1
52	214	13	2	433	3
51	227	7	1		
			0	436	4



設問毎 得点分布表

2024年度法人税法 第3回確認テスト(一発合格)

(出力条件) 全国集計

	受験者数	得点1	得点2	得点3	合計
平均	439	16.2	30.9	0.0	47.0

得点1 (25点満点)

得点	順位	人数	上位%
25	1	31	0.23
24	32	24	7.29
23	56	42	12.76
22	98	24	22.32
21	122	34	27.79
20	156	31	35.54
19	187	20	42.6
18	207	23	47.15
17	230	22	52.39
16	252	17	57.4
15	269	14	61.28
14	283	20	64.46
13	303	17	69.02
12	320	6	72.89
11	326	11	74.26
10	337	11	76.77
9	348	10	79.27
8	358	10	81.55
7	368	10	83.83
6	378	12	86.1
5	390	9	88.84
4	399	15	90.89
3	414	12	94.31
2	426	6	97.04
1	432	2	98.41
0	434	6	98.86

得点2 (50点満点)

得点	順位	人数	上位%
50	1	20	0.23
49	21	6	4.78
48	27	13	6.15
47	40	6	9.11
46	46	12	10.48
45	58	8	13.21
44	66	15	15.03
43	81	13	18.45
42	94	15	21.41
41	109	19	24.83
40	128	13	29.16
39	141	14	32.12
38	155	20	35.31
37	175	16	39.86
36	191	12	43.51
35	203	8	46.24
34	211	13	48.06
33	224	11	51.03
32	235	13	53.53
31	248	23	56.49
30	271	11	61.73
29	282	11	64.24
28	293	8	66.74
27	301	5	68.56
26	306	4	69.7
25	310	4	70.62
24	314	3	71.53
23	317	4	72.21
22	321	8	73.12
21	329	6	74.94
20	335	10	76.31
19	345	3	78.59
18	348	7	79.27
17	355	7	80.87
16	362	4	82.46
15	366	4	83.37
14	370	4	84.28
13	374	3	85.19
12	377	5	85.88
11	382	3	87.02
10	385	6	87.7
9	391	6	89.07
8	397	5	90.43
7	402	2	91.57
6	404	4	92.03
5	408	6	92.94
4	414	5	94.31
3	419	1	95.44
2	420	2	95.67
1	422	5	96.13
0	427	13	97.27