

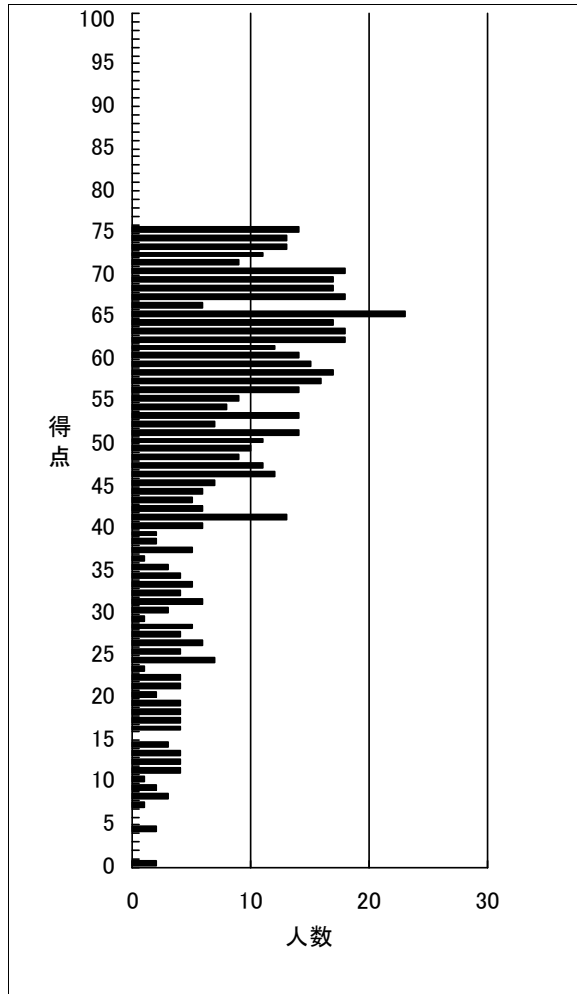
得点分布表

2024年度法人税法 第1回確認テスト(一発合格)

(出力条件) 全国集計

	受験者数	得点1	得点2	得点3	合計
平均	563	17.4	34.6	0.0	52.1

得点	順位	人数	得点	順位	人数
100			50	353	11
99			49	364	10
98			48	374	9
97			47	383	11
96			46	394	12
95			45	406	7
94			44	413	6
93			43	419	5
92			42	424	6
91			41	430	13
90			40	443	6
89			39	449	2
88			38	451	2
87			37	453	5
86			36	458	1
85			35	459	3
84			34	462	4
83			33	466	5
82			32	471	4
81			31	475	6
80			30	481	3
79			29	484	1
78			28	485	5
77			27	490	4
76			26	494	6
75	1	14	25	500	4
74	15	13	24	504	7
73	28	13	23	511	1
72	41	11	22	512	4
71	52	9	21	516	4
70	61	18	20	520	2
69	79	17	19	522	4
68	96	17	18	526	4
67	113	18	17	530	4
66	131	6	16	534	4
65	137	23	15		
64	160	17	14	538	3
63	177	18	13	541	4
62	195	18	12	545	4
61	213	12	11	549	4
60	225	14	10	553	1
59	239	15	9	554	2
58	254	17	8	556	3
57	271	16	7	559	1
56	287	14	6		
55	301	9	5		
54	310	8	4	560	2
53	318	14	3		
52	332	7	2		
51	339	14	1		
			0	562	2



設問毎 得点分布表

2024年度法人税法 第1回確認テスト(一発合格)

(出力条件) 全国集計

	受験者数	得点1	得点2	得点3	合計
平均	563	17.4	34.6	0.0	52.1

得点1 (25点満点)

得点	順位	人数	上位%
25	1	62	0.18
24	63	58	11.19
23	121	48	21.49
22	169	36	30.02
21	205	36	36.41
20	241	27	42.81
19	268	25	47.6
18	293	30	52.04
17	323	22	57.37
16	345	22	61.28
15	367	20	65.19
14	387	19	68.74
13	406	24	72.11
12	430	22	76.38
11	452	10	80.28
10	462	23	82.06
9	485	14	86.15
8	499	13	88.63
7	512	14	90.94
6	526	9	93.43
5	535	6	95.03
4	541	6	96.09
3	547	6	97.16
2	553	5	98.22
1	558	1	99.11
0	559	5	99.29

得点2 (50点満点)

得点	順位	人数	上位%
50	1	40	0.18
49	41	7	7.28
48	48	10	8.53
47	58	20	10.3
46	78	34	13.85
45	112	19	19.89
44	131	25	23.27
43	156	30	27.71
42	186	17	33.04
41	203	17	36.06
40	220	27	39.08
39	247	18	43.87
38	265	17	47.07
37	282	23	50.09
36	305	23	54.17
35	328	13	58.26
34	341	22	60.57
33	363	12	64.48
32	375	16	66.61
31	391	16	69.45
30	407	14	72.29
29	421	7	74.78
28	428	7	76.02
27	435	3	77.26
26	438	6	77.8
25	444	10	78.86
24	454	3	80.64
23	457	5	81.17
22	462	5	82.06
21	467	2	82.95
20	469	11	83.3
19	480	3	85.26
18	483	7	85.79
17	490	4	87.03
16	494	10	87.74
15	504	4	89.52
14	508	6	90.23
13	514	2	91.3
12	516	5	91.65
11	521	2	92.54
10	523	10	92.9
9			
8	533	10	94.67
7	543	5	96.45
6	548	6	97.34
5	554	1	98.4
4	555	2	98.58
3			
2	557	2	98.93
1	559	1	99.29
0	560	4	99.47