

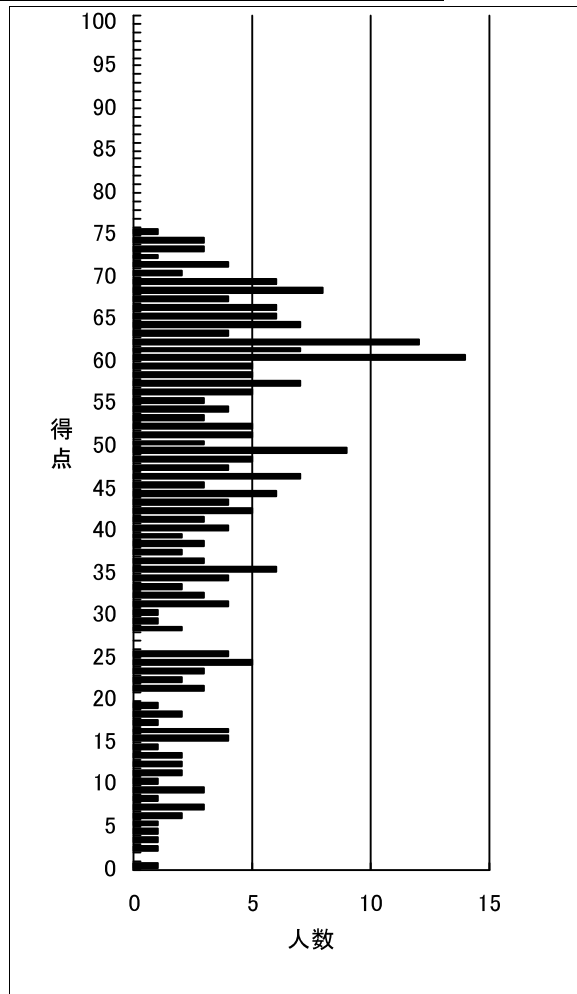
得点分布表

2024年度財務諸表論 第4回確認テスト(一発合格・短期合格)

(出力条件) 全国集計

	受験者数	得点1	得点2	得点3	合計
平均	267	17.2	29.0	0.0	46.3

得点	順位	人数	得点	順位	人数
100			50	131	3
99			49	134	9
98			48	143	5
97			47	148	4
96			46	152	7
95			45	159	3
94			44	162	6
93			43	168	4
92			42	172	5
91			41	177	3
90			40	180	4
89			39	184	2
88			38	186	3
87			37	189	2
86			36	191	3
85			35	194	6
84			34	200	4
83			33	204	2
82			32	206	3
81			31	209	4
80			30	213	1
79			29	214	1
78			28	215	2
77			27		
76			26		
75	1	1	25	217	4
74	2	3	24	221	5
73	5	3	23	226	3
72	8	1	22	229	2
71	9	4	21	231	3
70	13	2	20		
69	15	6	19	234	1
68	21	8	18	235	2
67	29	4	17	237	1
66	33	6	16	238	4
65	39	6	15	242	4
64	45	7	14	246	1
63	52	4	13	247	2
62	56	12	12	249	2
61	68	7	11	251	2
60	75	14	10	253	1
59	89	5	9	254	3
58	94	5	8	257	1
57	99	7	7	258	3
56	106	5	6	261	2
55	111	3	5	263	1
54	114	4	4	264	1
53	118	3	3	265	1
52	121	5	2	266	1
51	126	5	1		
			0	267	1



設問毎 得点分布表 2024 年度財務諸表論 第 4 回確認テスト (一発合格・短期合格)

(出力条件) 全国集計

	受験者数	得点1	得点2	得点3	合計
平均	267	17.2	29.0	0.0	46.3

得点1 (25点満点)

得点	順位	人数	上位%
25	1	37	0.37
24	38	18	14.23
23	56	32	20.97
22	88	24	32.96
21	112	14	41.95
20	126	12	47.19
19	138	16	51.69
18	154	7	57.68
17	161	5	60.3
16	166	8	62.17
15	174	8	65.17
14	182	6	68.16
13	188	8	70.41
12	196	12	73.41
11	208	4	77.9
10	212	10	79.4
9	222	4	83.15
8	226	6	84.64
7	232	3	86.89
6	235	4	88.01
5	239	8	89.51
4	247	2	92.51
3	249	5	93.26
2	254	4	95.13
1	258	3	96.63
0	261	7	97.75

得点2 (50点満点)

得点	順位	人数	上位%
50	1	3	0.37
49	4	4	1.5
48	8	5	3.0
47	13	3	4.87
46	16	8	5.99
45	24	6	8.99
44	30	10	11.24
43	40	8	14.98
42	48	3	17.98
41	51	4	19.1
40	55	13	20.6
39	68	8	25.47
38	76	13	28.46
37	89	9	33.33
36	98	5	36.7
35	103	10	38.58
34	113	3	42.32
33	116	8	43.45
32	124	4	46.44
31	128	8	47.94
30	136	6	50.94
29	142	5	53.18
28	147	10	55.06
27	157	9	58.8
26	166	5	62.17
25	171	7	64.04
24	178	6	66.67
23	184	6	68.91
22	190	3	71.16
21	193	7	72.28
20	200	3	74.91
19	203	6	76.03
18	209	3	78.28
17	212	1	79.4
16	213	3	79.78
15	216	3	80.9
14	219	4	82.02
13	223	4	83.52
12	227	4	85.02
11	231	8	86.52
10	239	4	89.51
9	243	5	91.01
8	248	3	92.88
7	251	1	94.01
6			
5			
4	252	5	94.38
3	257	2	96.25
2	259	4	97.0
1	263	3	98.5
0	266	2	99.63