

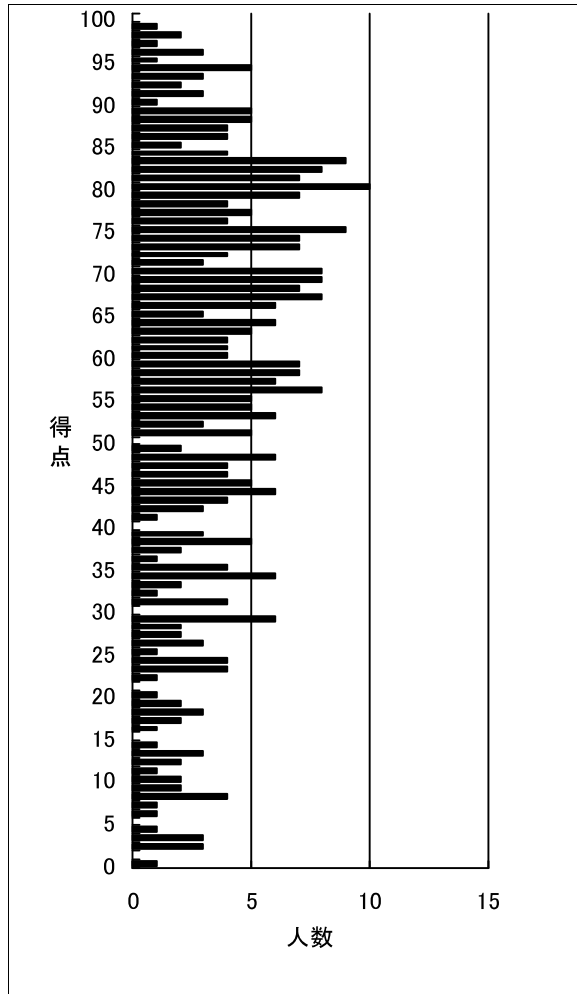
得点分布表

2024年度簿記論 第4回確認テスト(一発合格・短期合格)

(出力条件) 全国集計

	受験者数	得点1	得点2	得点3	合計
平均	365	12.8	13.5	31.9	58.2

得点	順位	人数	得点	順位	人数
100			50		
99	1	1	49	246	2
98	2	2	48	248	6
97	4	1	47	254	4
96	5	3	46	258	4
95	8	1	45	262	5
94	9	5	44	267	6
93	14	3	43	273	4
92	17	2	42	277	3
91	19	3	41	280	1
90	22	1	40		
89	23	5	39	281	3
88	28	5	38	284	5
87	33	4	37	289	2
86	37	4	36	291	1
85	41	2	35	292	4
84	43	4	34	296	6
83	47	9	33	302	2
82	56	8	32	304	1
81	64	7	31	305	4
80	71	10	30		
79	81	7	29	309	6
78	88	4	28	315	2
77	92	5	27	317	2
76	97	4	26	319	3
75	101	9	25	322	1
74	110	7	24	323	4
73	117	7	23	327	4
72	124	4	22	331	1
71	128	3	21		
70	131	8	20	332	1
69	139	8	19	333	2
68	147	7	18	335	3
67	154	8	17	338	2
66	162	6	16	340	1
65	168	3	15		
64	171	6	14	341	1
63	177	5	13	342	3
62	182	4	12	345	2
61	186	4	11	347	1
60	190	4	10	348	2
59	194	7	9	350	2
58	201	7	8	352	4
57	208	6	7	356	1
56	214	8	6	357	1
55	222	5	5		
54	227	5	4	358	1
53	232	6	3	359	3
52	238	3	2	362	3
51	241	5	1		
			0	365	1



設問毎 得点分布表 2024年度簿記論 第4回確認テスト(一発合格・短期合格)

(出力条件) 全国集計

	受験者数	得点1	得点2	得点3	合計
平均	365	12.8	13.5	31.9	58.2

得点1 (25点満点)

得点	順位	人数	上位%
25	1	8	0.27
24	9	6	2.47
23	15	7	4.11
22	22	7	6.03
21	29	14	7.95
20	43	22	11.78
19	65	9	17.81
18	74	17	20.27
17	91	21	24.93
16	112	22	30.68
15	134	23	36.71
14	157	21	43.01
13	178	16	48.77
12	194	18	53.15
11	212	24	58.08
10	236	20	64.66
9	256	17	70.14
8	273	13	74.79
7	286	7	78.36
6	293	15	80.27
5	308	15	84.38
4	323	7	88.49
3	330	11	90.41
2	341	11	93.42
1	352	10	96.44
0	362	4	99.18

得点2 (25点満点)

得点	順位	人数	上位%
25	1	7	0.27
24	8	22	2.19
23	30	12	8.22
22	42	16	11.51
21	58	18	15.89
20	76	19	20.82
19	95	19	26.03
18	114	20	31.23
17	134	26	36.71
16	160	15	43.84
15	175	13	47.95
14	188	17	51.51
13	205	8	56.16
12	213	13	58.36
11	226	13	61.92
10	239	15	65.48
9	254	6	69.59
8	260	15	71.23
7	275	11	75.34
6	286	11	78.36
5	297	12	81.37
4	309	6	84.66
3	315	8	86.3
2	323	8	88.49
1	331	7	90.68
0	338	28	92.6

得点3 (50点満点)

得点	順位	人数	上位%
50	1	12	0.27
49	13	3	3.56
48	16	9	4.38
47	25	10	6.85
46	35	9	9.59
45	44	12	12.05
44	56	16	15.34
43	72	18	19.73
42	90	11	24.66
41	101	14	27.67
40	115	12	31.51
39	127	10	34.79
38	137	10	37.53
37	147	15	40.27
36	162	11	44.38
35	173	14	47.4
34	187	9	51.23
33	196	12	53.7
32	208	10	56.99
31	218	12	59.73
30	230	12	63.01
29	242	8	66.3
28	250	6	68.49
27	256	5	70.14
26	261	6	71.51
25	267	9	73.15
24	276	7	75.62
23	283	7	77.53
22	290	5	79.45
21	295	4	80.82
20	299	3	81.92
19	302	3	82.74
18	305	1	83.56
17	306	2	83.84
16	308	6	84.38
15	314	3	86.03
14	317	3	86.85
13	320	4	87.67
12	324	5	88.77
11	329	2	90.14
10	331	2	90.68
9	333	2	91.23
8	335	5	91.78
7	340	2	93.15
6	342	5	93.7
5			
4	347	4	95.07
3			
2	351	3	96.16
1	354	3	96.99
0	357	9	97.81