

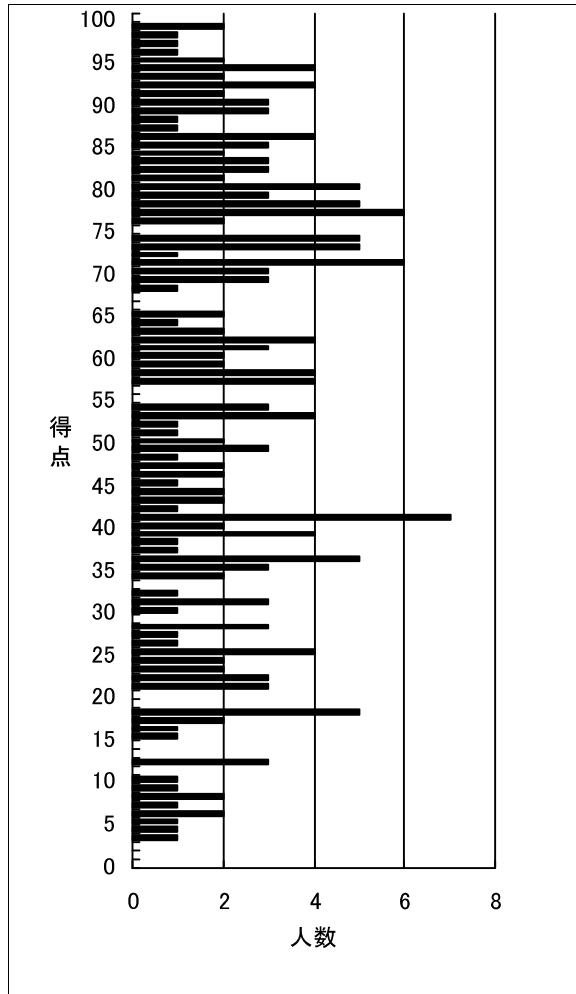
得点分布表

2024年度簿記論 第3回確認テスト(一発合格・短期合格)

(出力条件) 全国集計

	受験者数	得点1	得点2	得点3	合計
平均	209	12.0	14.9	29.5	56.3

得点	順位	人数	得点	順位	人数
100			50	123	2
99	1	2	49	125	3
98	3	1	48	128	1
97	4	1	47	129	2
96	5	1	46	131	2
95	6	2	45	133	1
94	8	4	44	134	2
93	12	2	43	136	2
92	14	4	42	138	1
91	18	2	41	139	7
90	20	3	40	146	2
89	23	3	39	148	4
88	26	1	38	152	1
87	27	1	37	153	1
86	28	4	36	154	5
85	32	3	35	159	3
84	35	2	34	162	2
83	37	3	33		
82	40	3	32	164	1
81	43	2	31	165	3
80	45	5	30	168	1
79	50	3	29		
78	53	5	28	169	3
77	58	6	27	172	1
76	64	2	26	173	1
75			25	174	4
74	66	5	24	178	2
73	71	5	23	180	2
72	76	1	22	182	3
71	77	6	21	185	3
70	83	3	20		
69	86	3	19		
68	89	1	18	188	5
67			17	193	2
66			16	195	1
65	90	2	15	196	1
64	92	1	14		
63	93	2	13		
62	95	4	12	197	3
61	99	3	11		
60	102	2	10	200	1
59	104	2	9	201	1
58	106	4	8	202	2
57	110	4	7	204	1
56			6	205	2
55			5	207	1
54	114	3	4	208	1
53	117	4	3	209	1
52	121	1	2		
51	122	1	1		
			0	210	



設問毎 得点分布表 2024年度簿記論 第3回確認テスト(一発合格・短期合格)

(出力条件) 全国集計

	受験者数	得点1	得点2	得点3	合計
平均	209	12.0	14.9	29.5	56.3

得点1 (25点満点)

得点	順位	人数	上位%
25	1	8	0.48
24	9	7	4.31
23	16	3	7.66
22	19	5	9.09
21	24	10	11.48
20	34	10	16.27
19	44	10	21.05
18	54	6	25.84
17	60	7	28.71
16	67	10	32.06
15	77	4	36.84
14	81	10	38.76
13	91	9	43.54
12	100	10	47.85
11	110	10	52.63
10	120	7	57.42
9	127	11	60.77
8	138	6	66.03
7	144	7	68.9
6	151	9	72.25
5	160	5	76.56
4	165	1	78.95
3	166	12	79.43
2	178	9	85.17
1	187	16	89.47
0	203	7	97.13

得点2 (25点満点)

得点	順位	人数	上位%
25	1	16	0.48
24	17	23	8.13
23	40	10	19.14
22	50	5	23.92
21	55	10	26.32
20	65	11	31.1
19	76	8	36.36
18	84	6	40.19
17	90	11	43.06
16	101	5	48.33
15	106	7	50.72
14	113	10	54.07
13	123	8	58.85
12	131	6	62.68
11	137	12	65.55
10	149	5	71.29
9	154	6	73.68
8	160	8	76.56
7	168	4	80.38
6	172	6	82.3
5	178	6	85.17
4	184	6	88.04
3	190	6	90.91
2	196	6	93.78
1	202	3	96.65
0	205	5	98.09

得点3 (50点満点)

得点	順位	人数	上位%
50	1	4	0.48
49	5	7	2.39
48	12	5	5.74
47	17	5	8.13
46	22	2	10.53
45	24	10	11.48
44	34	4	16.27
43	38	6	18.18
42	44	8	21.05
41	52	6	24.88
40	58	8	27.75
39	66	3	31.58
38	69	3	33.01
37	72	3	34.45
36	75	5	35.89
35	80	10	38.28
34	90	6	43.06
33	96	7	45.93
32	103	1	49.28
31	104	4	49.76
30	108	4	51.67
29	112	5	53.59
28	117	9	55.98
27	126	4	60.29
26	130	5	62.2
25	135	5	64.59
24	140	4	66.99
23	144	1	68.9
22	145	1	69.38
21	146	4	69.86
20	150	3	71.77
19	153	7	73.21
18	160	1	76.56
17	161	4	77.03
16	165	3	78.95
15	168	2	80.38
14	170	6	81.34
13	176	1	84.21
12	177	3	84.69
11	180	5	86.12
10	185	3	88.52
9			
8	188	7	89.95
7	195	4	93.3
6	199	3	95.22
5	202	1	96.65
4			
3	203	2	97.13
2	205	2	98.09
1			
0	207	3	99.04