

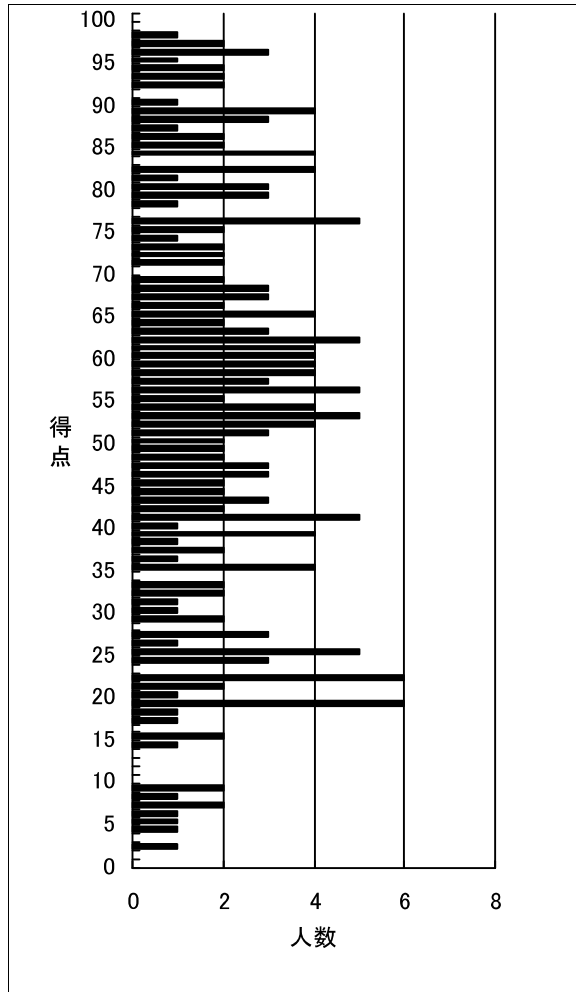
得点分布表

2024年度簿記論 第2回確認テスト(一発合格・短期合格)

(出力条件) 全国集計

	受験者数	得点1	得点2	得点3	合計
平均	210	17.0	12.7	24.0	53.7

得点	順位	人数	得点	順位	人数
100			50	123	2
99			49	125	2
98	1	1	48	127	2
97	2	2	47	129	3
96	4	3	46	132	3
95	7	1	45	135	2
94	8	2	44	137	2
93	10	2	43	139	3
92	12	2	42	142	2
91			41	144	5
90	14	1	40	149	1
89	15	4	39	150	4
88	19	3	38	154	1
87	22	1	37	155	2
86	23	2	36	157	1
85	25	2	35	158	4
84	27	4	34		
83			33	162	2
82	31	4	32	164	2
81	35	1	31	166	1
80	36	3	30	167	1
79	39	3	29	168	2
78	42	1	28		
77			27	170	3
76	43	5	26	173	1
75	48	2	25	174	5
74	50	1	24	179	3
73	51	2	23		
72	53	2	22	182	6
71	55	2	21	188	2
70			20	190	1
69	57	2	19	191	6
68	59	3	18	197	1
67	62	3	17	198	1
66	65	2	16		
65	67	4	15	199	2
64	71	2	14	201	1
63	73	3	13		
62	76	5	12		
61	81	4	11		
60	85	4	10		
59	89	4	9	202	2
58	93	4	8	204	1
57	97	3	7	205	2
56	100	5	6	207	1
55	105	2	5	208	1
54	107	4	4	209	1
53	111	5	3		
52	116	4	2	210	1
51	120	3	1		
			0	211	



設問毎 得点分布表 2024年度簿記論 第2回確認テスト(一発合格・短期合格)

(出力条件) 全国集計

	受験者数	得点1	得点2	得点3	合計
平均	210	17.0	12.7	24.0	53.7

得点1 (25点満点)

得点	順位	人数	上位%
25	1	11	0.48
24	12	16	5.71
23	28	13	13.33
22	41	13	19.52
21	54	11	25.71
20	65	17	30.95
19	82	16	39.05
18	98	16	46.67
17	114	11	54.29
16	125	11	59.52
15	136	11	64.76
14	147	13	70.0
13	160	6	76.19
12	166	9	79.05
11	175	5	83.33
10	180	6	85.71
9	186	4	88.57
8	190	4	90.48
7	194	5	92.38
6	199	3	94.76
5	202	3	96.19
4	205	3	97.62
3			
2	208	2	99.05
1			
0	210	1	100.0

得点2 (25点満点)

得点	順位	人数	上位%
25	1	10	0.48
24	11	7	5.24
23	18	7	8.57
22	25	9	11.9
21	34	6	16.19
20	40	4	19.05
19	44	6	20.95
18	50	16	23.81
17	66	8	31.43
16	74	12	35.24
15	86	6	40.95
14	92	8	43.81
13	100	10	47.62
12	110	9	52.38
11	119	10	56.67
10	129	5	61.43
9	134	5	63.81
8	139	10	66.19
7	149	10	70.95
6	159	11	75.71
5	170	2	80.95
4	172	7	81.9
3	179	7	85.24
2	186	11	88.57
1	197	4	93.81
0	201	10	95.71

得点3 (50点満点)

得点	順位	人数	上位%
50	1	1	0.48
49	2	2	0.95
48	4	3	1.9
47	7	4	3.33
46	11	4	5.24
45	15	4	7.14
44	19	1	9.05
43	20	5	9.52
42	25	2	11.9
41	27	5	12.86
40	32	2	15.24
39	34	3	16.19
38	37	5	17.62
37	42	5	20.0
36	47	6	22.38
35	53	3	25.24
34	56	4	26.67
33	60	4	28.57
32	64	6	30.48
31	70	1	33.33
30	71	6	33.81
29	77	6	36.67
28	83	5	39.52
27	88	9	41.9
26	97	4	46.19
25	101	2	48.1
24	103	6	49.05
23	109	6	51.9
22	115	4	54.76
21	119	2	56.67
20	121	4	57.62
19	125	5	59.52
18	130	6	61.9
17	136	5	64.76
16	141	4	67.14
15	145	4	69.05
14	149	7	70.95
13	156	4	74.29
12	160	4	76.19
11	164	4	78.1
10	168	6	80.0
9	174	4	82.86
8	178	2	84.76
7	180	9	85.71
6	189	2	90.0
5	191	5	90.95
4	196	3	93.33
3	199	2	94.76
2	201	1	95.71
1	202	1	96.19
0	203	8	96.67