

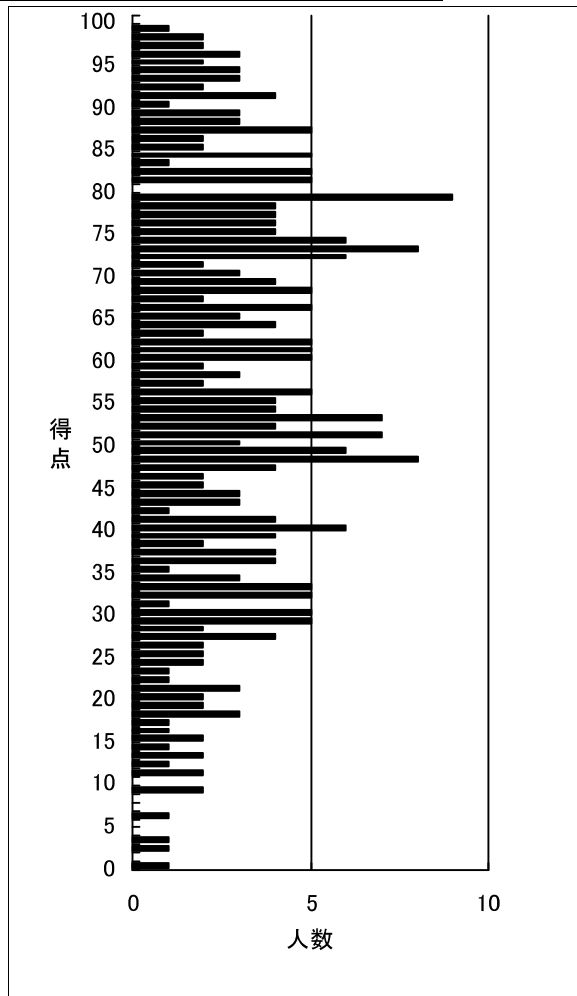
得点分布表

2024年度簿記論 第1回確認テスト(一発合格・短期合格)

(出力条件) 全国集計

	受験者数	得点1	得点2	得点3	合計
平均	303	17.2	12.7	26.5	56.5

得点	順位	人数	得点	順位	人数
100			50	183	3
99	1	1	49	186	6
98	2	2	48	192	8
97	4	2	47	200	4
96	6	3	46	204	2
95	9	2	45	206	2
94	11	3	44	208	3
93	14	3	43	211	3
92	17	2	42	214	1
91	19	4	41	215	4
90	23	1	40	219	6
89	24	3	39	225	4
88	27	3	38	229	2
87	30	5	37	231	4
86	35	2	36	235	4
85	37	2	35	239	1
84	39	5	34	240	3
83	44	1	33	243	5
82	45	5	32	248	5
81	50	5	31	253	1
80			30	254	5
79	55	9	29	259	5
78	64	4	28	264	2
77	68	4	27	266	4
76	72	4	26	270	2
75	76	4	25	272	2
74	80	6	24	274	2
73	86	8	23	276	1
72	94	6	22	277	1
71	100	2	21	278	3
70	102	3	20	281	2
69	105	4	19	283	2
68	109	5	18	285	3
67	114	2	17	288	1
66	116	5	16	289	1
65	121	3	15	290	2
64	124	4	14	292	1
63	128	2	13	293	2
62	130	5	12	295	1
61	135	5	11	296	2
60	140	5	10		
59	145	2	9	298	2
58	147	3	8		
57	150	2	7		
56	152	5	6	300	1
55	157	4	5		
54	161	4	4		
53	165	7	3	301	1
52	172	4	2	302	1
51	176	7	1		
			0	303	1



設問毎 得点分布表 2024年度簿記論 第1回確認テスト(一発合格・短期合格)

(出力条件) 全国集計

	受験者数	得点1	得点2	得点3	合計
平均	303	17.2	12.7	26.5	56.5

得点1 (25点満点)

得点	順位	人数	上位%
25	1	14	0.33
24	15	19	4.95
23	34	28	11.22
22	62	17	20.46
21	79	30	26.07
20	109	19	35.97
19	128	22	42.24
18	150	19	49.5
17	169	16	55.78
16	185	14	61.06
15	199	14	65.68
14	213	16	70.3
13	229	12	75.58
12	241	8	79.54
11	249	10	82.18
10	259	17	85.48
9	276	5	91.09
8	281	6	92.74
7	287	4	94.72
6	291	4	96.04
5	295	3	97.36
4	298	2	98.35
3			
2			
1	300	2	99.01
0	302	2	99.67

得点2 (25点満点)

得点	順位	人数	上位%
25	1	8	0.33
24	9	2	2.97
23	11	12	3.63
22	23	6	7.59
21	29	14	9.57
20	43	12	14.19
19	55	14	18.15
18	69	22	22.77
17	91	13	30.03
16	104	15	34.32
15	119	14	39.27
14	133	11	43.89
13	144	9	47.52
12	153	16	50.5
11	169	16	55.78
10	185	19	61.06
9	204	13	67.33
8	217	17	71.62
7	234	3	77.23
6	237	20	78.22
5	257	4	84.82
4	261	11	86.14
3	272	2	89.77
2	274	20	90.43
1			
0	294	10	97.03

得点3 (50点満点)

得点	順位	人数	上位%
50	1	3	0.33
49	4	1	1.32
48	5	10	1.65
47	15	7	4.95
46	22	9	7.26
45	31	4	10.23
44	35	5	11.55
43	40	8	13.2
42	48	5	15.84
41	53	5	17.49
40	58	7	19.14
39	65	9	21.45
38	74	7	24.42
37	81	5	26.73
36	86	8	28.38
35	94	7	31.02
34	101	7	33.33
33	108	8	35.64
32	116	8	38.28
31	124	7	40.92
30	131	5	43.23
29	136	6	44.88
28	142	8	46.86
27	150	7	49.5
26	157	5	51.82
25	162	9	53.47
24	171	4	56.44
23	175	4	57.76
22	179	9	59.08
21	188	8	62.05
20	196	8	64.69
19	204	10	67.33
18	214	4	70.63
17	218	8	71.95
16	226	5	74.59
15	231	1	76.24
14	232	5	76.57
13	237	7	78.22
12	244	8	80.53
11	252	7	83.17
10	259	6	85.48
9	265	4	87.46
8	269	2	88.78
7	271	2	89.44
6	273	5	90.1
5	278	8	91.75
4	286	2	94.39
3	288	1	95.05
2	289	6	95.38
1	295	1	97.36
0	296	8	97.69