

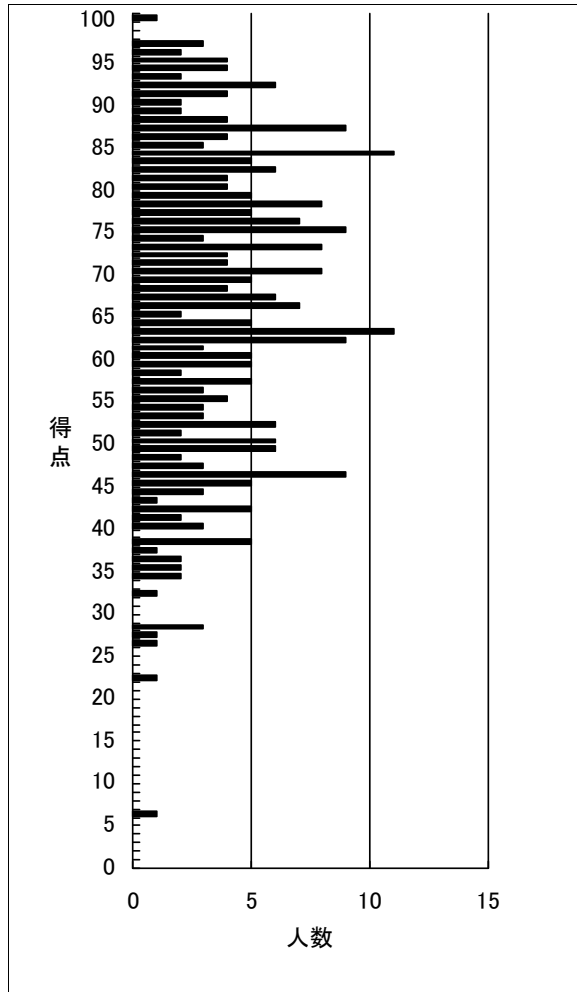
得点分布表

2026年度消費税法 第2回確認テスト(完全合格)

(出力条件) 全国集計

	受験者数	得点1	得点2	得点3	合計
平均	296	29.9	36.8	0.0	66.7

得点	順位	人数	得点	順位	人数
100	1	1	50	232	6
99			49	238	6
98			48	244	2
97	2	3	47	246	3
96	5	2	46	249	9
95	7	4	45	258	5
94	11	4	44	263	3
93	15	2	43	266	1
92	17	6	42	267	5
91	23	4	41	272	2
90	27	2	40	274	3
89	29	2	39		
88	31	4	38	277	5
87	35	9	37	282	1
86	44	4	36	283	2
85	48	3	35	285	2
84	51	11	34	287	2
83	62	5	33		
82	67	6	32	289	1
81	73	4	31		
80	77	4	30		
79	81	5	29		
78	86	8	28	290	3
77	94	5	27	293	1
76	99	7	26	294	1
75	106	9	25		
74	115	3	24		
73	118	8	23		
72	126	4	22	295	1
71	130	4	21		
70	134	8	20		
69	142	5	19		
68	147	4	18		
67	151	6	17		
66	157	7	16		
65	164	2	15		
64	166	5	14		
63	171	11	13		
62	182	9	12		
61	191	3	11		
60	194	5	10		
59	199	5	9		
58	204	2	8		
57	206	5	7		
56	211	3	6	296	1
55	214	4	5		
54	218	3	4		
53	221	3	3		
52	224	6	2		
51	230	2	1		
			0	297	



設問毎 得点分布表

2026年度消費税法 第2回確認テスト(完全合格)

(出力条件) 全国集計

	受験者数	得点1	得点2	得点3	合計
平均	296	29.9	36.8	0.0	66.7

得点1 (50点満点)

得点	順位	人数	上位%
50	1	7	0.34
49	8	7	2.7
48	15	5	5.07
47	20	9	6.76
46	29	4	9.8
45	33	6	11.15
44	39	10	13.18
43	49	9	16.55
42	58	5	19.59
41	63	5	21.28
40	68	11	22.97
39	79	5	26.69
38	84	7	28.38
37	91	6	30.74
36	97	12	32.77
35	109	4	36.82
34	113	10	38.18
33	123	9	41.55
32	132	5	44.59
31	137	6	46.28
30	143	8	48.31
29	151	9	51.01
28	160	18	54.05
27	178	12	60.14
26	190	8	64.19
25	198	5	66.89
24	203	8	68.58
23	211	4	71.28
22	215	5	72.64
21	220	2	74.32
20	222	6	75.0
19	228	7	77.03
18	235	5	79.39
17	240	10	81.08
16	250	5	84.46
15	255	5	86.15
14	260	6	87.84
13	266	5	89.86
12	271	2	91.55
11	273	3	92.23
10	276	3	93.24
9	279	4	94.26
8	283	5	95.61
7	288	1	97.3
6	289	1	97.64
5	290	2	97.97
4	292	3	98.65
3			
2	295	2	99.66
1			
0			

得点2 (50点満点)

得点	順位	人数	上位%
50	1	8	0.34
49	9	1	3.04
48	10	5	3.38
47	15	7	5.07
46	22	13	7.43
45	35	3	11.82
44	38	17	12.84
43	55	9	18.58
42	64	23	21.62
41	87	16	29.39
40	103	17	34.8
39	120	14	40.54
38	134	20	45.27
37	154	22	52.03
36	176	15	59.46
35	191	12	64.53
34	203	6	68.58
33	209	9	70.61
32	218	11	73.65
31	229	11	77.36
30	240	8	81.08
29	248	10	83.78
28	258	4	87.16
27	262	5	88.51
26	267	8	90.2
25	275	2	92.91
24	277	5	93.58
23	282	2	95.27
22	284	3	95.95
21	287	1	96.96
20	288	1	97.3
19	289	2	97.64
18	291	1	98.31
17			
16	292	1	98.65
15	293	1	98.99
14			
13			
12	294	2	99.32
11			
10			
9			
8			
7			
6			
5			
4	296	1	100.0
3			
2			
1			
0			