

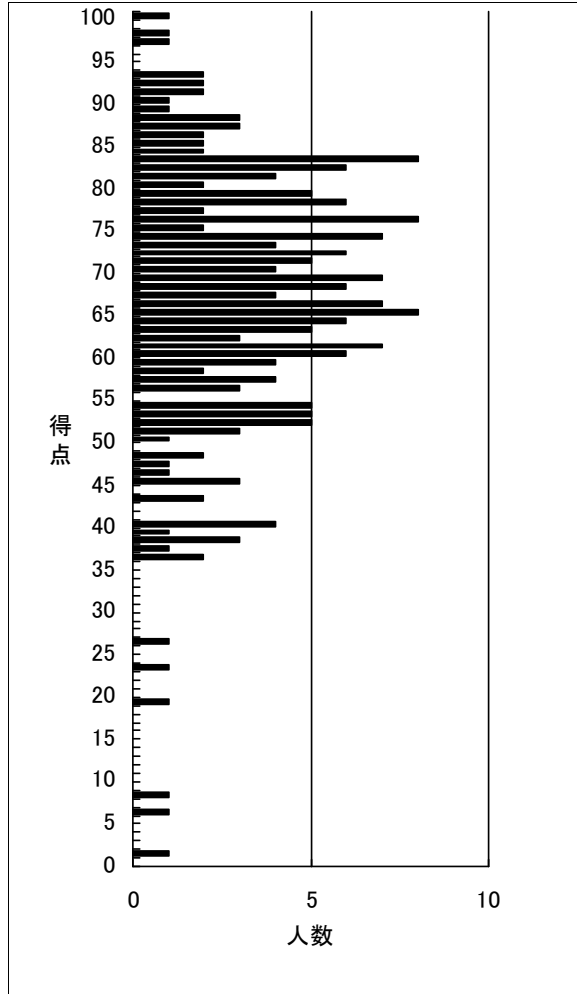
# 得点分布表

2026年度簿記論 第3回確認テスト(完全合格)

(出力条件) 全国集計

	受験者数	得点1	得点2	得点3	合計
平均	209	16.9	16.0	33.3	66.2

得点	順位	人数	得点	順位	人数
100	1	1	50	183	1
99			49		
98	2	1	48	184	2
97	3	1	47	186	1
96			46	187	1
95			45	188	3
94			44		
93	4	2	43	191	2
92	6	2	42		
91	8	2	41		
90	10	1	40	193	4
89	11	1	39	197	1
88	12	3	38	198	3
87	15	3	37	201	1
86	18	2	36	202	2
85	20	2	35		
84	22	2	34		
83	24	8	33		
82	32	6	32		
81	38	4	31		
80	42	2	30		
79	44	5	29		
78	49	6	28		
77	55	2	27		
76	57	8	26	204	1
75	65	2	25		
74	67	7	24		
73	74	4	23	205	1
72	78	6	22		
71	84	5	21		
70	89	4	20		
69	93	7	19	206	1
68	100	6	18		
67	106	4	17		
66	110	7	16		
65	117	8	15		
64	125	6	14		
63	131	5	13		
62	136	3	12		
61	139	7	11		
60	146	6	10		
59	152	4	9		
58	156	2	8	207	1
57	158	4	7		
56	162	3	6	208	1
55			5		
54	165	5	4		
53	170	5	3		
52	175	5	2		
51	180	3	1	209	1
			0	210	



# 設問毎 得点分布表

2026年度簿記論 第3回確認テスト(完全合格)

(出力条件) 全国集計

	受験者数	得点1	得点2	得点3	合計
平均	209	16.9	16.0	33.3	66.2

## 得点1 (25点満点)

得点	順位	人数	上位%
25	1	10	0.48
24	11	7	5.26
23	18	24	8.61
22	42	3	20.1
21	45	7	21.53
20	52	16	24.88
19	68	16	32.54
18	84	22	40.19
17	106	10	50.72
16	116	20	55.5
15	136	5	65.07
14	141	25	67.46
13	166	2	79.43
12	168	16	80.38
11	184	4	88.04
10	188	8	89.95
9			
8	196	5	93.78
7			
6	201	1	96.17
5			
4	202	3	96.65
3			
2	205	2	98.09
1			
0	207	3	99.04

## 得点2 (25点満点)

得点	順位	人数	上位%
25	1	4	0.48
24	5	7	2.39
23	12	6	5.74
22	18	10	8.61
21	28	15	13.4
20	43	21	20.57
19	64	18	30.62
18	82	13	39.23
17	95	16	45.45
16	111	9	53.11
15	120	19	57.42
14	139	12	66.51
13	151	8	72.25
12	159	12	76.08
11	171	8	81.82
10	179	6	85.65
9	185	6	88.52
8	191	3	91.39
7	194	5	92.82
6	199	1	95.22
5	200	1	95.69
4	201	1	96.17
3	202	4	96.65
2	206	2	98.56
1			
0	208	2	99.52

## 得点3 (50点満点)

得点	順位	人数	上位%
50	1	1	0.48
49	2	3	0.96
48	5	3	2.39
47	8	3	3.83
46	11	6	5.26
45	17	2	8.13
44	19	6	9.09
43	25	4	11.96
42	29	4	13.88
41	33	13	15.79
40	46	10	22.01
39	56	6	26.79
38	62	9	29.67
37	71	8	33.97
36	79	12	37.8
35	91	9	43.54
34	100	6	47.85
33	106	14	50.72
32	120	8	57.42
31	128	10	61.24
30	138	7	66.03
29	145	14	69.38
28	159	7	76.08
27	166	6	79.43
26	172	4	82.3
25	176	2	84.21
24	178	3	85.17
23	181	5	86.6
22	186	3	89.0
21	189	3	90.43
20	192	6	91.87
19	198	3	94.74
18	201	2	96.17
17	203	1	97.13
16	204	1	97.61
15	205	2	98.09
14			
13			
12			
11			
10			
9			
8			
7			
6			
5			
4			
3			
2	207	1	99.04
1	208	1	99.52
0	209	1	100.0