

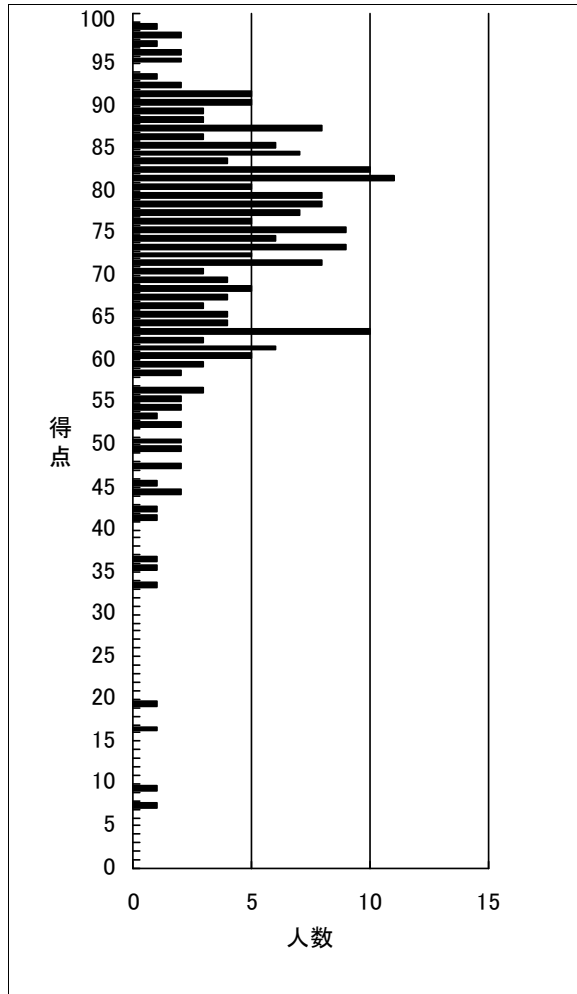
得点分布表

2026年度簿記論 第2回確認テスト(完全合格)

(出力条件) 全国集計

	受験者数	得点1	得点2	得点3	合計
平均	230	18.7	18.0	35.7	72.4

得点	順位	人数	得点	順位	人数
100			50	213	2
99	1	1	49	215	2
98	2	2	48		
97	4	1	47	217	2
96	5	2	46		
95	7	2	45	219	1
94			44	220	2
93	9	1	43		
92	10	2	42	222	1
91	12	5	41	223	1
90	17	5	40		
89	22	3	39		
88	25	3	38		
87	28	8	37		
86	36	3	36	224	1
85	39	6	35	225	1
84	45	7	34		
83	52	4	33	226	1
82	56	10	32		
81	66	11	31		
80	77	5	30		
79	82	8	29		
78	90	8	28		
77	98	7	27		
76	105	5	26		
75	110	9	25		
74	119	6	24		
73	125	9	23		
72	134	5	22		
71	139	8	21		
70	147	3	20		
69	150	4	19	227	1
68	154	5	18		
67	159	4	17		
66	163	3	16	228	1
65	166	4	15		
64	170	4	14		
63	174	10	13		
62	184	3	12		
61	187	6	11		
60	193	5	10		
59	198	3	9	229	1
58	201	2	8		
57			7	230	1
56	203	3	6		
55	206	2	5		
54	208	2	4		
53	210	1	3		
52	211	2	2		
51			1		
			0	231	



設問毎 得点分布表

2026年度簿記論 第2回確認テスト(完全合格)

(出力条件) 全国集計

	受験者数	得点1	得点2	得点3	合計
平均	230	18.7	18.0	35.7	72.4

得点1 (25点満点)

得点	順位	人数	上位%
25	1	16	0.43
24	17	10	7.39
23	27	19	11.74
22	46	16	20.0
21	62	26	26.96
20	88	25	38.26
19	113	27	49.13
18	140	14	60.87
17	154	15	66.96
16	169	10	73.48
15	179	20	77.83
14	199	8	86.52
13	207	6	90.0
12	213	2	92.61
11	215	2	93.48
10	217	3	94.35
9	220	1	95.65
8	221	3	96.09
7	224	1	97.39
6	225	2	97.83
5	227	2	98.7
4	229	1	99.57
3	230	1	100.0
2			
1			
0			

得点2 (25点満点)

得点	順位	人数	上位%
25	1	9	0.43
24	10	14	4.35
23	24	24	10.43
22	48	16	20.87
21	64	21	27.83
20	85	25	36.96
19	110	18	47.83
18	128	13	55.65
17	141	15	61.3
16	156	12	67.83
15	168	10	73.04
14	178	9	77.39
13	187	10	81.3
12	197	9	85.65
11	206	4	89.57
10	210	9	91.3
9	219	2	95.22
8	221	1	96.09
7	222	3	96.52
6	225	1	97.83
5	226	1	98.26
4	227	2	98.7
3	229	1	99.57
2			
1	230	1	100.0
0			

得点3 (50点満点)

得点	順位	人数	上位%
50	1	1	0.43
49	2	1	0.87
48	3	7	1.3
47	10	3	4.35
46	13	4	5.65
45	17	6	7.39
44	23	8	10.0
43	31	14	13.48
42	45	11	19.57
41	56	10	24.35
40	66	11	28.7
39	77	16	33.48
38	93	11	40.43
37	104	8	45.22
36	112	22	48.7
35	134	9	58.26
34	143	12	62.17
33	155	9	67.39
32	164	10	71.3
31	174	11	75.65
30	185	6	80.43
29	191	5	83.04
28	196	5	85.22
27	201	4	87.39
26	205	7	89.13
25			
24	212	5	92.17
23	217	4	94.35
22	221	1	96.09
21	222	2	96.52
20	224	1	97.39
19			
18	225	1	97.83
17	226	1	98.26
16			
15			
14			
13			
12			
11			
10	227	1	98.7
9			
8	228	1	99.13
7			
6			
5			
4			
3			
2	229	1	99.57
1			
0	230	1	100.0