

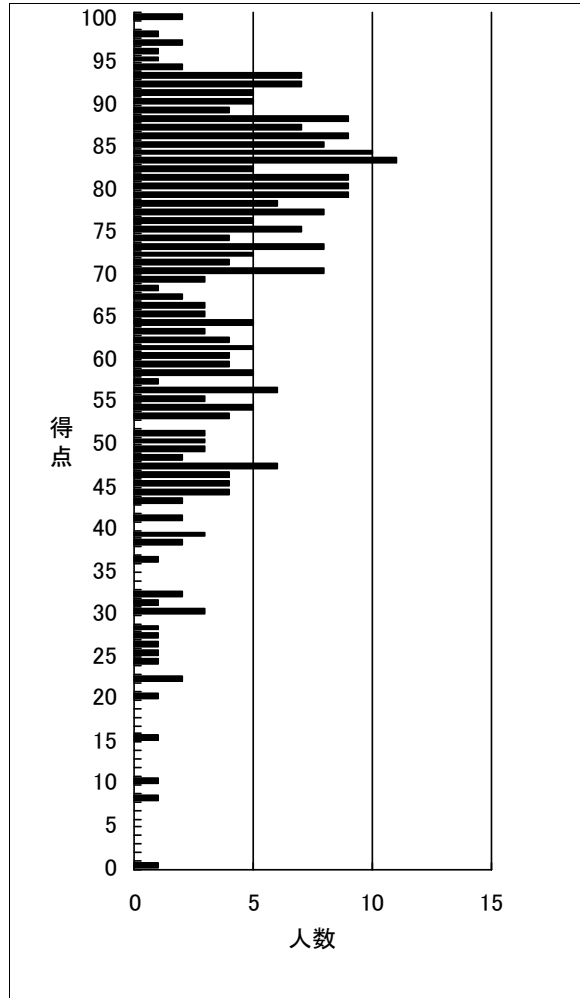
得点分布表

2026年度相続税法 第4回確認テスト(一発合格・完全合格)

(出力条件) 全国集計

	受験者数	得点1	得点2	得点3	合計
平均	296	33.9	35.4	0.0	69.3

得点	順位	人数	得点	順位	人数
100	1	2	50	243	3
99			49	246	3
98	3	1	48	249	2
97	4	2	47	251	6
96	6	1	46	257	4
95	7	1	45	261	4
94	8	2	44	265	4
93	10	7	43	269	2
92	17	7	42		
91	24	5	41	271	2
90	29	5	40		
89	34	4	39	273	3
88	38	9	38	276	2
87	47	7	37		
86	54	9	36	278	1
85	63	8	35		
84	71	10	34		
83	81	11	33		
82	92	5	32	279	2
81	97	9	31	281	1
80	106	9	30	282	3
79	115	9	29		
78	124	6	28	285	1
77	130	8	27	286	1
76	138	5	26	287	1
75	143	7	25	288	1
74	150	4	24	289	1
73	154	8	23		
72	162	5	22	290	2
71	167	4	21		
70	171	8	20	292	1
69	179	3	19		
68	182	1	18		
67	183	2	17		
66	185	3	16		
65	188	3	15	293	1
64	191	5	14		
63	196	3	13		
62	199	4	12		
61	203	5	11		
60	208	4	10	294	1
59	212	4	9		
58	216	5	8	295	1
57	221	1	7		
56	222	6	6		
55	228	3	5		
54	231	5	4		
53	236	4	3		
52			2		
51	240	3	1		
			0	296	1



設問毎 得点分布表 2026年度相続税法 第4回確認テスト(一発合格・完全合格)

(出力条件) 全国集計

	受験者数	得点1	得点2	得点3	合計
平均	296	33.9	35.4	0.0	69.3

得点1 (50点満点)

得点	順位	人数	上位%
50	1	17	0.34
49	18	6	6.08
48	24	12	8.11
47	36	8	12.16
46	44	9	14.86
45	53	9	17.91
44	62	11	20.95
43	73	19	24.66
42	92	16	31.08
41	108	13	36.49
40	121	5	40.88
39	126	20	42.57
38	146	9	49.32
37	155	6	52.36
36	161	7	54.39
35	168	3	56.76
34	171	6	57.77
33	177	6	59.8
32	183	13	61.82
31	196	4	66.22
30	200	8	67.57
29	208	6	70.27
28	214	3	72.3
27	217	5	73.31
26	222	5	75.0
25	227	6	76.69
24	233	2	78.72
23	235	5	79.39
22	240	7	81.08
21	247	3	83.45
20	250	4	84.46
19	254	3	85.81
18	257	3	86.82
17	260	1	87.84
16	261	2	88.18
15	263	4	88.85
14			
13	267	3	90.2
12	270	1	91.22
11	271	4	91.55
10	275	2	92.91
9	277	4	93.58
8			
7	281	2	94.93
6			
5	283	2	95.61
4			
3	285	1	96.28
2			
1			
0	286	11	96.62

得点2 (50点満点)

得点	順位	人数	上位%
50	1	4	0.34
49	5	1	1.69
48	6	3	2.03
47	9	7	3.04
46	16	14	5.41
45	30	11	10.14
44	41	18	13.85
43	59	17	19.93
42	76	17	25.68
41	93	14	31.42
40	107	18	36.15
39	125	10	42.23
38	135	17	45.61
37	152	11	51.35
36	163	17	55.07
35	180	7	60.81
34	187	13	63.18
33	200	9	67.57
32	209	9	70.61
31	218	8	73.65
30	226	7	76.35
29	233	6	78.72
28	239	6	80.74
27	245	1	82.77
26	246	5	83.11
25	251	6	84.8
24	257	2	86.82
23	259	4	87.5
22	263	3	88.85
21	266	3	89.86
20	269	6	90.88
19	275	2	92.91
18	277	3	93.58
17	280	2	94.59
16	282	2	95.27
15	284	3	95.95
14			
13			
12	287	1	96.96
11	288	1	97.3
10	289	1	97.64
9	290	1	97.97
8	291	2	98.31
7			
6	293	2	98.99
5			
4			
3			
2	295	1	99.66
1			
0	296	1	100.0