

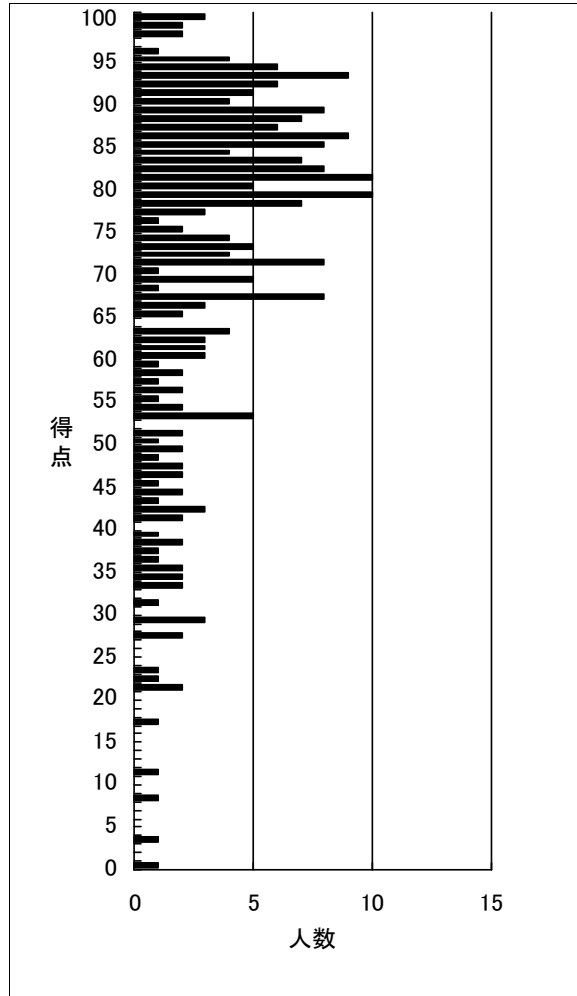
# 得点分布表

2026年度相続税法 第3回確認テスト(一発合格・完全合格)

(出力条件) 全国集計

	受験者数	得点1	得点2	得点3	合計
平均	250	34.0	37.3	0.0	71.3

得点	順位	人数	得点	順位	人数
100	1	3	50	208	1
99	4	2	49	209	2
98	6	2	48	211	1
97			47	212	2
96	8	1	46	214	2
95	9	4	45	216	1
94	13	6	44	217	2
93	19	9	43	219	1
92	28	6	42	220	3
91	34	5	41	223	2
90	39	4	40		
89	43	8	39	225	1
88	51	7	38	226	2
87	58	6	37	228	1
86	64	9	36	229	1
85	73	8	35	230	2
84	81	4	34	232	2
83	85	7	33	234	2
82	92	8	32		
81	100	10	31	236	1
80	110	5	30		
79	115	10	29	237	3
78	125	7	28		
77	132	3	27	240	2
76	135	1	26		
75	136	2	25		
74	138	4	24		
73	142	5	23	242	1
72	147	4	22	243	1
71	151	8	21	244	2
70	159	1	20		
69	160	5	19		
68	165	1	18		
67	166	8	17	246	1
66	174	3	16		
65	177	2	15		
64			14		
63	179	4	13		
62	183	3	12		
61	186	3	11	247	1
60	189	3	10		
59	192	1	9		
58	193	2	8	248	1
57	195	1	7		
56	196	2	6		
55	198	1	5		
54	199	2	4		
53	201	5	3	249	1
52			2		
51	206	2	1		
			0	250	1



# 設問毎 得点分布表 2026年度相続税法 第3回確認テスト(一発合格・完全合格)

(出力条件) 全国集計

	受験者数	得点1	得点2	得点3	合計
平均	250	34.0	37.3	0.0	71.3

## 得点1 (50点満点)

得点	順位	人数	上位%
50	1	11	0.4
49	12	8	4.8
48	20	13	8.0
47	33	12	13.2
46	45	15	18.0
45	60	12	24.0
44	72	10	28.8
43	82	8	32.8
42	90	20	36.0
41	110	7	44.0
40	117	6	46.8
39	123	6	49.2
38	129	8	51.6
37	137	11	54.8
36	148	3	59.2
35	151	4	60.4
34	155	5	62.0
33	160	4	64.0
32	164	4	65.6
31	168	3	67.2
30	171	6	68.4
29	177	4	70.8
28	181	3	72.4
27	184	2	73.6
26	186	1	74.4
25	187	2	74.8
24	189	4	75.6
23	193	1	77.2
22	194	7	77.6
21	201	3	80.4
20	204	2	81.6
19	206	4	82.4
18	210	5	84.0
17	215	2	86.0
16			
15	217	3	86.8
14	220	2	88.0
13	222	3	88.8
12	225	1	90.0
11			
10			
9	226	1	90.4
8	227	2	90.8
7			
6	229	2	91.6
5	231	1	92.4
4	232	3	92.8
3			
2	235	3	94.0
1	238	1	95.2
0	239	12	95.6

## 得点2 (50点満点)

得点	順位	人数	上位%
50	1	4	0.4
49	5	4	2.0
48	9	8	3.6
47	17	12	6.8
46	29	12	11.6
45	41	17	16.4
44	58	14	23.2
43	72	13	28.8
42	85	17	34.0
41	102	13	40.8
40	115	15	46.0
39	130	15	52.0
38	145	10	58.0
37	155	8	62.0
36	163	5	65.2
35	168	8	67.2
34	176	12	70.4
33	188	6	75.2
32	194	5	77.6
31	199	8	79.6
30	207	4	82.8
29	211	5	84.4
28			
27	216	4	86.4
26	220	1	88.0
25	221	2	88.4
24	223	4	89.2
23	227	3	90.8
22	230	2	92.0
21			
20	232	1	92.8
19	233	1	93.2
18	234	2	93.6
17	236	2	94.4
16	238	2	95.2
15			
14	240	2	96.0
13	242	1	96.8
12	243	1	97.2
11	244	1	97.6
10	245	1	98.0
9	246	1	98.4
8	247	1	98.8
7			
6			
5			
4	248	1	99.2
3	249	1	99.6
2			
1			
0	250	1	100.0