

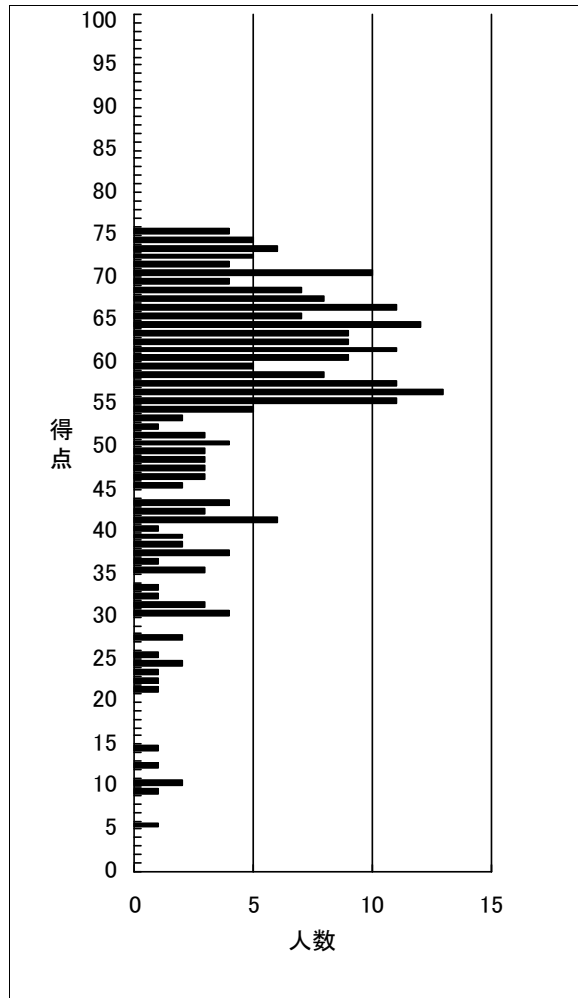
得点分布表

2026年度相続税法 第2回確認テスト(一発合格・完全合格)

(出力条件) 全国集計

	受験者数	得点1	得点2	得点3	合計
平均	247	17.7	38.0	0.0	55.6

得点	順位	人数	得点	順位	人数
100			50	181	4
99			49	185	3
98			48	188	3
97			47	191	3
96			46	194	3
95			45	197	2
94			44		
93			43	199	4
92			42	203	3
91			41	206	6
90			40	212	1
89			39	213	2
88			38	215	2
87			37	217	4
86			36	221	1
85			35	222	3
84			34		
83			33	225	1
82			32	226	1
81			31	227	3
80			30	230	4
79			29		
78			28		
77			27	234	2
76			26		
75	1	4	25	236	1
74	5	5	24	237	2
73	10	6	23	239	1
72	16	5	22	240	1
71	21	4	21	241	1
70	25	10	20		
69	35	4	19		
68	39	7	18		
67	46	8	17		
66	54	11	16		
65	65	7	15		
64	72	12	14	242	1
63	84	9	13		
62	93	9	12	243	1
61	102	11	11		
60	113	9	10	244	2
59	122	5	9	246	1
58	127	8	8		
57	135	11	7		
56	146	13	6		
55	159	11	5	247	1
54	170	5	4		
53	175	2	3		
52	177	1	2		
51	178	3	1		
			0	248	



設問毎 得点分布表 2026年度相続税法 第2回確認テスト(一発合格・完全合格)

(出力条件) 全国集計

	受験者数	得点1	得点2	得点3	合計
平均	247	17.7	38.0	0.0	55.6

得点1 (25点満点)

得点	順位	人数	上位%
25	1	19	0.4
24	20	19	8.1
23	39	23	15.79
22	62	31	25.1
21	93	22	37.65
20	115	21	46.56
19	136	17	55.06
18	153	13	61.94
17	166	11	67.21
16	177	9	71.66
15	186	6	75.3
14	192	5	77.73
13	197	6	79.76
12	203	2	82.19
11	205	6	83.0
10	211	2	85.43
9	213	1	86.23
8	214	5	86.64
7	219	1	88.66
6	220	6	89.07
5			
4	226	1	91.5
3	227	3	91.9
2	230	1	93.12
1	231	2	93.52
0	233	15	94.33

得点2 (50点満点)

得点	順位	人数	上位%
50	1	15	0.4
49	16	10	6.48
48	26	11	10.53
47	37	5	14.98
46	42	17	17.0
45	59	11	23.89
44	70	7	28.34
43	77	13	31.17
42	90	18	36.44
41	108	16	43.72
40	124	9	50.2
39	133	14	53.85
38	147	8	59.51
37	155	5	62.75
36	160	10	64.78
35	170	8	68.83
34	178	6	72.06
33	184	6	74.49
32	190	12	76.92
31	202	4	81.78
30	206	6	83.4
29	212	4	85.83
28			
27	216	4	87.45
26	220	2	89.07
25	222	2	89.88
24	224	3	90.69
23	227	2	91.9
22	229	1	92.71
21	230	2	93.12
20	232	1	93.93
19			
18	233	1	94.33
17	234	2	94.74
16	236	1	95.55
15			
14			
13	237	1	95.95
12	238	1	96.36
11	239	2	96.76
10	241	1	97.57
9	242	2	97.98
8	244	1	98.79
7			
6	245	1	99.19
5	246	1	99.6
4			
3			
2			
1			
0	247	1	100.0