

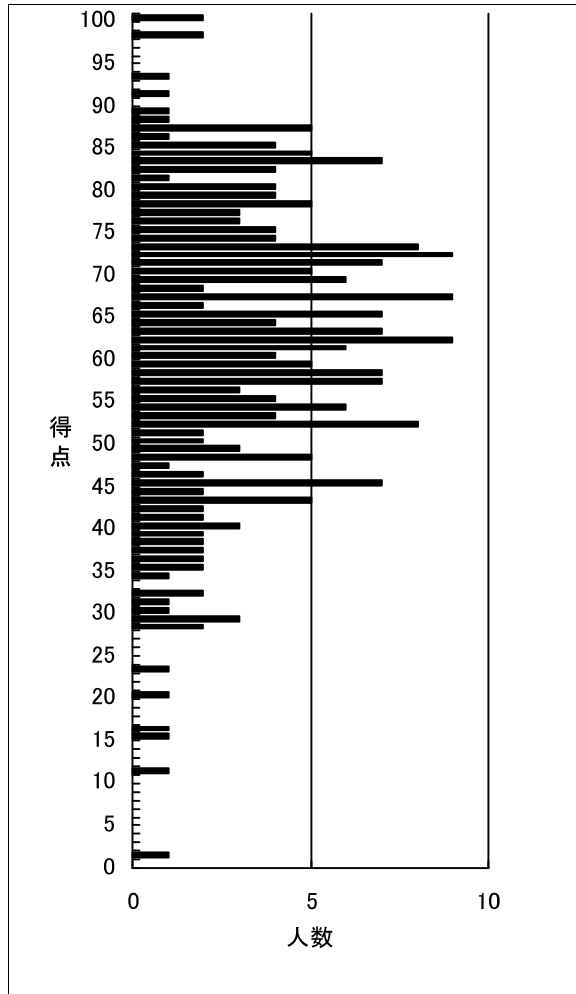
得点分布表

2024年度簿記論 第1回確認テスト(完全合格)

(出力条件) 全国集計

	受験者数	得点1	得点2	得点3	合計
平均	253	16.3	15.9	29.5	61.7

得点	順位	人数	得点	順位	人数
100	1	2	50	194	2
99			49	196	3
98	3	2	48	199	5
97			47	204	1
96			46	205	2
95			45	207	7
94			44	214	2
93	5	1	43	216	5
92			42	221	2
91	6	1	41	223	2
90			40	225	3
89	7	1	39	228	2
88	8	1	38	230	2
87	9	5	37	232	2
86	14	1	36	234	2
85	15	4	35	236	2
84	19	5	34	238	1
83	24	7	33		
82	31	4	32	239	2
81	35	1	31	241	1
80	36	4	30	242	1
79	40	4	29	243	3
78	44	5	28	246	2
77	49	3	27		
76	52	3	26		
75	55	4	25		
74	59	4	24		
73	63	8	23	248	1
72	71	9	22		
71	80	7	21		
70	87	5	20	249	1
69	92	6	19		
68	98	2	18		
67	100	9	17		
66	109	2	16	250	1
65	111	7	15	251	1
64	118	4	14		
63	122	7	13		
62	129	9	12		
61	138	6	11	252	1
60	144	4	10		
59	148	5	9		
58	153	7	8		
57	160	7	7		
56	167	3	6		
55	170	4	5		
54	174	6	4		
53	180	4	3		
52	184	8	2		
51	192	2	1	253	1
			0	254	



設問毎 得点分布表

2024年度簿記論 第1回確認テスト(完全合格)

(出力条件) 全国集計

	受験者数	得点1	得点2	得点3	合計
平均	253	16.3	15.9	29.5	61.7

得点1 (25点満点)

得点	順位	人数	上位%
25	1	14	0.4
24	15	3	5.93
23	18	25	7.11
22	43	12	17.0
21	55	15	21.74
20	70	9	27.67
19	79	18	31.23
18	97	12	38.34
17	109	23	43.08
16	132	15	52.17
15	147	18	58.1
14	165	11	65.22
13	176	22	69.57
12	198	9	78.26
11	207	10	81.82
10	217	5	85.77
9	222	10	87.75
8	232	1	91.7
7	233	6	92.09
6	239	5	94.47
5	244	3	96.44
4	247	3	97.63
3	250	1	98.81
2	251	2	99.21
1	253	1	100.0
0			

得点2 (25点満点)

得点	順位	人数	上位%
25	1	7	0.4
24	8	7	3.16
23	15	12	5.93
22	27	12	10.67
21	39	11	15.42
20	50	14	19.76
19	64	24	25.3
18	88	22	34.78
17	110	24	43.48
16	134	10	52.96
15	144	18	56.92
14	162	19	64.03
13	181	12	71.54
12	193	10	76.28
11	203	10	80.24
10	213	11	84.19
9	224	6	88.54
8	230	6	90.91
7	236	4	93.28
6	240	1	94.86
5	241	4	95.26
4			
3	245	3	96.84
2	248	3	98.02
1			
0	251	3	99.21

得点3 (50点満点)

得点	順位	人数	上位%
50	1	3	0.4
49	4	1	1.58
48			
47	5	2	1.98
46	7	2	2.77
45	9	1	3.56
44	10	3	3.95
43	13	3	5.14
42	16	5	6.32
41	21	3	8.3
40	24	8	9.49
39	32	13	12.65
38	45	6	17.79
37	51	16	20.16
36	67	8	26.48
35	75	9	29.64
34	84	8	33.2
33	92	13	36.36
32	105	13	41.5
31	118	6	46.64
30	124	12	49.01
29	136	9	53.75
28	145	11	57.31
27	156	10	61.66
26	166	9	65.61
25	175	7	69.17
24	182	8	71.94
23	190	3	75.1
22	193	7	76.28
21	200	12	79.05
20	212	6	83.79
19	218	3	86.17
18	221	6	87.35
17	227	2	89.72
16	229	5	90.51
15	234	4	92.49
14	238	2	94.07
13	240	3	94.86
12	243	4	96.05
11	247	1	97.63
10	248	1	98.02
9			
8	249	2	98.42
7	251	1	99.21
6			
5			
4	252	1	99.6
3			
2			
1			
0	253	1	100.0