

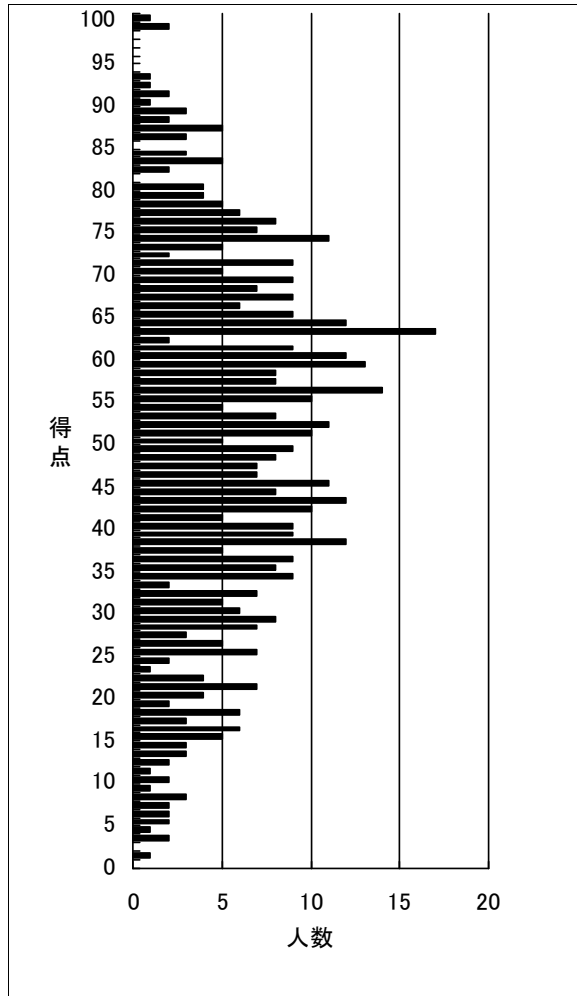
# 得点分布表

2026年度財務諸表論 第4回実力判定公開模擬試験

(出力条件) 全国集計

	受験者数	得点1	得点2	得点3	合計
平均	534	21.5	28.5	0.0	50.1

得点	順位	人数	得点	順位	人数
100	1	1	50	277	5
99	2	2	49	282	9
98			48	291	8
97			47	299	7
96			46	306	7
95			45	313	11
94			44	324	8
93	4	1	43	332	12
92	5	1	42	344	10
91	6	2	41	354	5
90	8	1	40	359	9
89	9	3	39	368	9
88	12	2	38	377	12
87	14	5	37	389	5
86	19	3	36	394	9
85			35	403	8
84	22	3	34	411	9
83	25	5	33	420	2
82	30	2	32	422	7
81			31	429	5
80	32	4	30	434	6
79	36	4	29	440	8
78	40	5	28	448	7
77	45	6	27	455	3
76	51	8	26	458	5
75	59	7	25	463	7
74	66	11	24	470	2
73	77	5	23	472	1
72	82	2	22	473	4
71	84	9	21	477	7
70	93	5	20	484	4
69	98	9	19	488	2
68	107	7	18	490	6
67	114	9	17	496	3
66	123	6	16	499	6
65	129	9	15	505	5
64	138	12	14	510	3
63	150	17	13	513	3
62	167	2	12	516	2
61	169	9	11	518	1
60	178	12	10	519	2
59	190	13	9	521	1
58	203	8	8	522	3
57	211	8	7	525	2
56	219	14	6	527	2
55	233	10	5	529	2
54	243	5	4	531	1
53	248	8	3	532	2
52	256	11	2		
51	267	10	1	534	1
			0	535	



# 設問毎 得点分布表

2026年度財務諸表論 第4回実力判定公開模擬試験

(出力条件) 全国集計

	受験者数	得点1	得点2	得点3	合計
平均	534	21.5	28.5	0.0	50.1

## 得点1 (50点満点)

得点	順位	人数	上位%
50	1	2	0.19
49	3	3	0.56
48			
47	6	2	1.12
46	8	1	1.5
45	9	4	1.69
44	13	5	2.43
43	18	5	3.37
42	23	9	4.31
41	32	9	5.99
40	41	5	7.68
39	46	12	8.61
38	58	4	10.86
37	62	14	11.61
36	76	14	14.23
35	90	17	16.85
34	107	11	20.04
33	118	9	22.1
32	127	13	23.78
31	140	14	26.22
30	154	11	28.84
29	165	16	30.9
28	181	19	33.9
27	200	9	37.45
26	209	9	39.14
25	218	8	40.82
24	226	5	42.32
23	231	6	43.26
22	237	13	44.38
21	250	13	46.82
20	263	18	49.25
19	281	14	52.62
18	295	12	55.24
17	307	9	57.49
16	316	17	59.18
15	333	15	62.36
14	348	9	65.17
13	357	12	66.85
12	369	16	69.1
11	385	22	72.1
10	407	15	76.22
9	422	14	79.03
8	436	16	81.65
7	452	14	84.64
6	466	15	87.27
5	481	11	90.07
4	492	18	92.13
3	510	12	95.51
2	522	5	97.75
1	527	6	98.69
0	533	2	99.81

## 得点2 (50点満点)

得点	順位	人数	上位%
50	1	3	0.19
49	4	1	0.75
48	5	4	0.94
47	9	2	1.69
46	11	7	2.06
45	18	7	3.37
44	25	9	4.68
43	34	8	6.37
42	42	5	7.87
41	47	13	8.8
40	60	16	11.24
39	76	12	14.23
38	88	16	16.48
37	104	22	19.48
36	126	18	23.6
35	144	19	26.97
34	163	23	30.52
33	186	32	34.83
32	218	21	40.82
31	239	13	44.76
30	252	24	47.19
29	276	23	51.69
28	299	20	55.99
27	319	18	59.74
26	337	18	63.11
25	355	9	66.48
24	364	19	68.16
23	383	18	71.72
22	401	13	75.09
21	414	10	77.53
20	424	7	79.4
19	431	12	80.71
18	443	12	82.96
17	455	5	85.21
16	460	5	86.14
15	465	7	87.08
14	472	7	88.39
13	479	8	89.7
12	487	5	91.2
11	492	3	92.13
10	495	6	92.7
9	501	5	93.82
8	506	6	94.76
7	512	5	95.88
6	517	3	96.82
5	520	3	97.38
4	523	1	97.94
3	524	2	98.13
2	526	4	98.5
1	530	3	99.25
0	533	2	99.81