

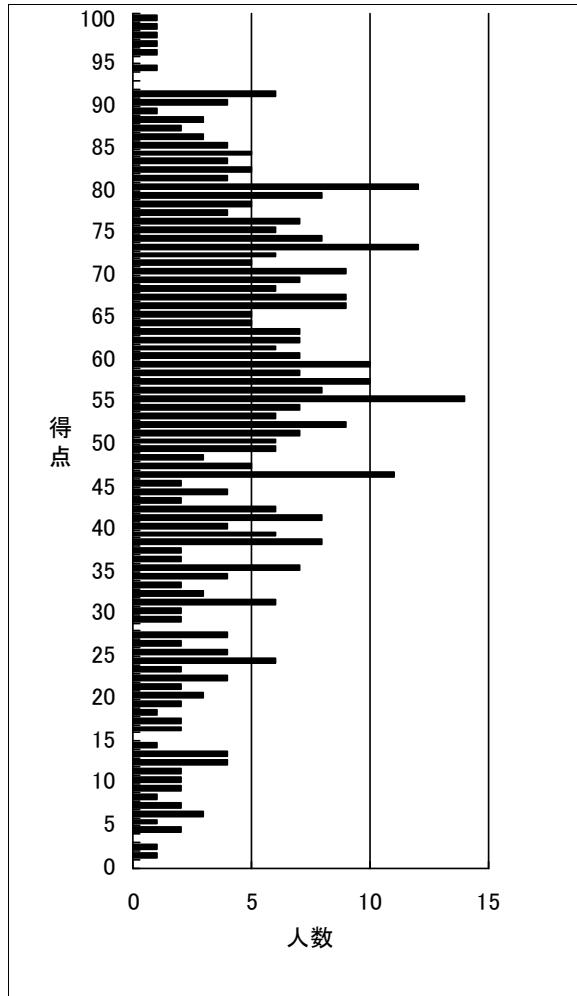
# 得点分布表

2026年度財務諸表論 第3回実力判定公開模擬試験

(出力条件) 全国集計

	受験者数	得点1	得点2	得点3	合計
平均	436	27.3	27.8	0.0	55.2

得点	順位	人数	得点	順位	人数
100	1	1	50	276	6
99	2	1	49	282	6
98	3	1	48	288	3
97	4	1	47	291	5
96	5	1	46	296	11
95			45	307	2
94	6	1	44	309	4
93			43	313	2
92			42	315	6
91	7	6	41	321	8
90	13	4	40	329	4
89	17	1	39	333	6
88	18	3	38	339	8
87	21	2	37	347	2
86	23	3	36	349	2
85	26	4	35	351	7
84	30	5	34	358	4
83	35	4	33	362	2
82	39	5	32	364	3
81	44	4	31	367	6
80	48	12	30	373	2
79	60	8	29	375	2
78	68	5	28		
77	73	4	27	377	4
76	77	7	26	381	2
75	84	6	25	383	4
74	90	8	24	387	6
73	98	12	23	393	2
72	110	6	22	395	4
71	116	5	21	399	2
70	121	9	20	401	3
69	130	7	19	404	2
68	137	6	18	406	1
67	143	9	17	407	2
66	152	9	16	409	2
65	161	5	15		
64	166	5	14	411	1
63	171	7	13	412	4
62	178	7	12	416	4
61	185	6	11	420	2
60	191	7	10	422	2
59	198	10	9	424	2
58	208	7	8	426	1
57	215	10	7	427	2
56	225	8	6	429	3
55	233	14	5	432	1
54	247	7	4	433	2
53	254	6	3		
52	260	9	2	435	1
51	269	7	1	436	1
			0	437	



# 設問毎 得点分布表

2026年度財務諸表論 第3回実力判定公開模擬試験

(出力条件) 全国集計

	受験者数	得点1	得点2	得点3	合計
平均	436	27.3	27.8	0.0	55.2

## 得点1 (50点満点)

得点	順位	人数	上位%
50	1	5	0.23
49	6	3	1.38
48	9	7	2.06
47	16	6	3.67
46	22	7	5.05
45	29	9	6.65
44	38	9	8.72
43	47	7	10.78
42	54	10	12.39
41	64	9	14.68
40	73	19	16.74
39	92	10	21.1
38	102	18	23.39
37	120	11	27.52
36	131	15	30.05
35	146	9	33.49
34	155	11	35.55
33	166	16	38.07
32	182	9	41.74
31	191	16	43.81
30	207	8	47.48
29	215	9	49.31
28	224	10	51.38
27	234	10	53.67
26	244	8	55.96
25	252	13	57.8
24	265	6	60.78
23	271	6	62.16
22	277	13	63.53
21	290	9	66.51
20	299	9	68.58
19	308	8	70.64
18	316	6	72.48
17	322	9	73.85
16	331	12	75.92
15	343	7	78.67
14	350	7	80.28
13	357	5	81.88
12	362	3	83.03
11	365	8	83.72
10	373	4	85.55
9	377	9	86.47
8	386	7	88.53
7	393	8	90.14
6	401	12	91.97
5	413	5	94.72
4	418	9	95.87
3	427	4	97.94
2	431	3	98.85
1	434	3	99.54
0			

## 得点2 (50点満点)

得点	順位	人数	上位%
50	1	2	0.23
49	3	1	0.69
48	4	3	0.92
47	7	1	1.61
46	8	7	1.83
45	15	4	3.44
44	19	3	4.36
43	22	8	5.05
42	30	6	6.88
41	36	9	8.26
40	45	13	10.32
39	58	14	13.3
38	72	18	16.51
37	90	15	20.64
36	105	10	24.08
35	115	17	26.38
34	132	20	30.28
33	152	24	34.86
32	176	19	40.37
31	195	16	44.72
30	211	12	48.39
29	223	17	51.15
28	240	16	55.05
27	256	9	58.72
26	265	10	60.78
25	275	8	63.07
24	283	12	64.91
23	295	9	67.66
22	304	12	69.72
21	316	10	72.48
20	326	11	74.77
19	337	10	77.29
18	347	5	79.59
17	352	9	80.73
16	361	10	82.8
15	371	6	85.09
14	377	9	86.47
13	386	6	88.53
12	392	4	89.91
11	396	3	90.83
10	399	4	91.51
9	403	2	92.43
8	405	6	92.89
7	411	3	94.27
6	414	6	94.95
5	420	1	96.33
4	421	2	96.56
3	423	5	97.02
2	428	4	98.17
1	432	1	99.08
0	433	4	99.31