

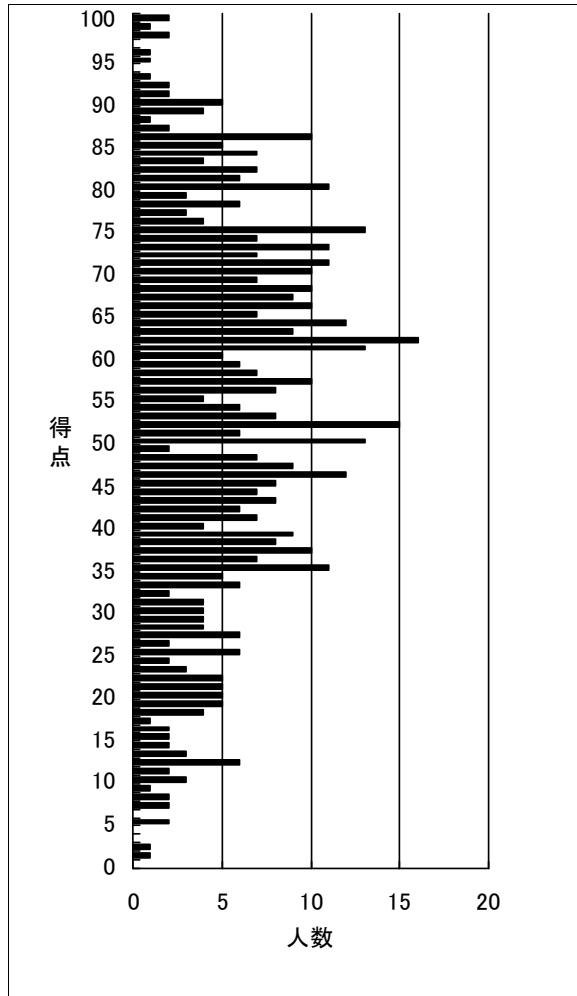
# 得点分布表

2026年度財務諸表論 第2回実力判定公開模擬試験

(出力条件) 全国集計

	受験者数	得点1	得点2	得点3	合計
平均	547	27.2	27.0	0.0	54.2

得点	順位	人数	得点	順位	人数
100	1	2	50	318	13
99	3	1	49	331	2
98	4	2	48	333	7
97			47	340	9
96	6	1	46	349	12
95	7	1	45	361	8
94			44	369	7
93	8	1	43	376	8
92	9	2	42	384	6
91	11	2	41	390	7
90	13	5	40	397	4
89	18	4	39	401	9
88	22	1	38	410	8
87	23	2	37	418	10
86	25	10	36	428	7
85	35	5	35	435	11
84	40	7	34	446	5
83	47	4	33	451	6
82	51	7	32	457	2
81	58	6	31	459	4
80	64	11	30	463	4
79	75	3	29	467	4
78	78	6	28	471	4
77	84	3	27	475	6
76	87	4	26	481	2
75	91	13	25	483	6
74	104	7	24	489	2
73	111	11	23	491	3
72	122	7	22	494	5
71	129	11	21	499	5
70	140	10	20	504	5
69	150	7	19	509	5
68	157	10	18	514	4
67	167	9	17	518	1
66	176	10	16	519	2
65	186	7	15	521	2
64	193	12	14	523	2
63	205	9	13	525	3
62	214	16	12	528	6
61	230	13	11	534	2
60	243	5	10	536	3
59	248	6	9	539	1
58	254	7	8	540	2
57	261	10	7	542	2
56	271	8	6		
55	279	4	5	544	2
54	283	6	4		
53	289	8	3		
52	297	15	2	546	1
51	312	6	1	547	1
			0	548	



# 設問毎 得点分布表

2026年度財務諸表論 第2回実力判定公開模擬試験

(出力条件) 全国集計

	受験者数	得点1	得点2	得点3	合計
平均	547	27.2	27.0	0.0	54.2

## 得点1 (50点満点)

得点	順位	人数	上位%
50	1	7	0.18
49	8	3	1.46
48	11	6	2.01
47	17	7	3.11
46	24	13	4.39
45	37	11	6.76
44	48	12	8.78
43	60	16	10.97
42	76	13	13.89
41	89	7	16.27
40	96	16	17.55
39	112	18	20.48
38	130	13	23.77
37	143	13	26.14
36	156	15	28.52
35	171	14	31.26
34	185	11	33.82
33	196	10	35.83
32	206	14	37.66
31	220	20	40.22
30	240	16	43.88
29	256	9	46.8
28	265	14	48.45
27	279	13	51.01
26	292	15	53.38
25	307	19	56.12
24	326	11	59.6
23	337	13	61.61
22	350	13	63.99
21	363	16	66.36
20	379	9	69.29
19	388	15	70.93
18	403	12	73.67
17	415	15	75.87
16	430	7	78.61
15	437	8	79.89
14	445	5	81.35
13	450	8	82.27
12	458	7	83.73
11	465	5	85.01
10	470	13	85.92
9	483	11	88.3
8	494	13	90.31
7	507	5	92.69
6	512	5	93.6
5	517	9	94.52
4	526	7	96.16
3	533	3	97.44
2	536	4	97.99
1	540	7	98.72
0	547	1	100.0

## 得点2 (50点満点)

得点	順位	人数	上位%
50	1	5	0.18
49	6	2	1.1
48	8	1	1.46
47	9	3	1.65
46	12	4	2.19
45	16	7	2.93
44	23	5	4.2
43	28	12	5.12
42	40	12	7.31
41	52	14	9.51
40	66	10	12.07
39	76	16	13.89
38	92	12	16.82
37	104	12	19.01
36	116	12	21.21
35	128	17	23.4
34	145	24	26.51
33	169	14	30.9
32	183	21	33.46
31	204	18	37.29
30	222	21	40.59
29	243	15	44.42
28	258	22	47.17
27	280	21	51.19
26	301	15	55.03
25	316	20	57.77
24	336	17	61.43
23	353	15	64.53
22	368	13	67.28
21	381	23	69.65
20	404	9	73.86
19	413	9	75.5
18	422	10	77.15
17	432	8	78.98
16	440	16	80.44
15	456	7	83.36
14	463	9	84.64
13	472	9	86.29
12	481	8	87.93
11	489	4	89.4
10	493	10	90.13
9	503	9	91.96
8	512	6	93.6
7	518	7	94.7
6	525	6	95.98
5	531	8	97.07
4			
3	539	3	98.54
2	542	1	99.09
1	543	3	99.27
0	546	2	99.82