

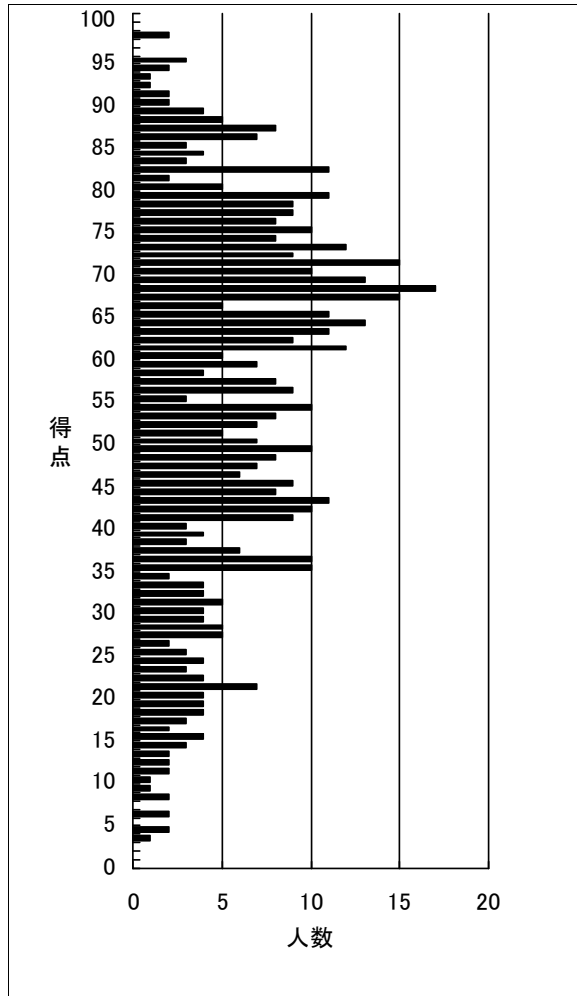
# 得点分布表

2026年度財務諸表論 第1回実力判定公開模擬試験

(出力条件) 全国集計

	受験者数	得点1	得点2	得点3	合計
平均	554	27.2	28.6	0.0	55.8

得点	順位	人数	得点	順位	人数
100			50	339	7
99			49	346	10
98	1	2	48	356	8
97			47	364	7
96			46	371	6
95	3	3	45	377	9
94	6	2	44	386	8
93	8	1	43	394	11
92	9	1	42	405	10
91	10	2	41	415	9
90	12	2	40	424	3
89	14	4	39	427	4
88	18	5	38	431	3
87	23	8	37	434	6
86	31	7	36	440	10
85	38	3	35	450	10
84	41	4	34	460	2
83	45	3	33	462	4
82	48	11	32	466	4
81	59	2	31	470	5
80	61	5	30	475	4
79	66	11	29	479	4
78	77	9	28	483	5
77	86	9	27	488	5
76	95	8	26	493	2
75	103	10	25	495	3
74	113	8	24	498	4
73	121	12	23	502	3
72	133	9	22	505	4
71	142	15	21	509	7
70	157	10	20	516	4
69	167	13	19	520	4
68	180	17	18	524	4
67	197	15	17	528	3
66	212	5	16	531	2
65	217	11	15	533	4
64	228	13	14	537	3
63	241	11	13	540	2
62	252	9	12	542	2
61	261	12	11	544	2
60	273	5	10	546	1
59	278	7	9	547	1
58	285	4	8	548	2
57	289	8	7		
56	297	9	6	550	2
55	306	3	5		
54	309	10	4	552	2
53	319	8	3	554	1
52	327	7	2		
51	334	5	1		
			0	555	



# 設問毎 得点分布表

2026年度財務諸表論 第1回実力判定公開模擬試験

(出力条件) 全国集計

	受験者数	得点1	得点2	得点3	合計
平均	554	27.2	28.6	0.0	55.8

## 得点1 (50点満点)

得点	順位	人数	上位%
50			
49	1	2	0.18
48	3	3	0.54
47	6	8	1.08
46	14	8	2.53
45	22	7	3.97
44	29	12	5.23
43	41	10	7.4
42	51	11	9.21
41	62	17	11.19
40	79	14	14.26
39	93	13	16.79
38	106	11	19.13
37	117	26	21.12
36	143	23	25.81
35	166	16	29.96
34	182	23	32.85
33	205	16	37.0
32	221	11	39.89
31	232	15	41.88
30	247	17	44.58
29	264	20	47.65
28	284	18	51.26
27	302	6	54.51
26	308	16	55.6
25	324	12	58.48
24	336	11	60.65
23	347	8	62.64
22	355	16	64.08
21	371	8	66.97
20	379	11	68.41
19	390	16	70.4
18	406	11	73.29
17	417	12	75.27
16	429	15	77.44
15	444	14	80.14
14	458	12	82.67
13	470	7	84.84
12	477	9	86.1
11	486	11	87.73
10	497	9	89.71
9	506	12	91.34
8	518	8	93.5
7	526	8	94.95
6	534	8	96.39
5	542	5	97.83
4	547	3	98.74
3	550	2	99.28
2			
1	552	2	99.64
0	554	1	100.0

## 得点2 (50点満点)

得点	順位	人数	上位%
50	1	3	0.18
49	4	4	0.72
48	8	4	1.44
47	12	7	2.17
46	19	10	3.43
45	29	10	5.23
44	39	11	7.04
43	50	9	9.03
42	59	16	10.65
41	75	14	13.54
40	89	18	16.06
39	107	14	19.31
38	121	16	21.84
37	137	18	24.73
36	155	32	27.98
35	187	14	33.75
34	201	22	36.28
33	223	17	40.25
32	240	14	43.32
31	254	15	45.85
30	269	17	48.56
29	286	24	51.62
28	310	14	55.96
27	324	17	58.48
26	341	13	61.55
25	354	12	63.9
24	366	18	66.06
23	384	10	69.31
22	394	10	71.12
21	404	13	72.92
20	417	11	75.27
19	428	4	77.26
18	432	11	77.98
17	443	10	79.96
16	453	9	81.77
15	462	11	83.39
14	473	6	85.38
13	479	14	86.46
12	493	9	88.99
11	502	4	90.61
10	506	5	91.34
9	511	5	92.24
8	516	12	93.14
7	528	5	95.31
6	533	3	96.21
5	536	2	96.75
4	538	5	97.11
3	543	2	98.01
2	545	1	98.38
1	546	6	98.56
0	552	3	99.64