

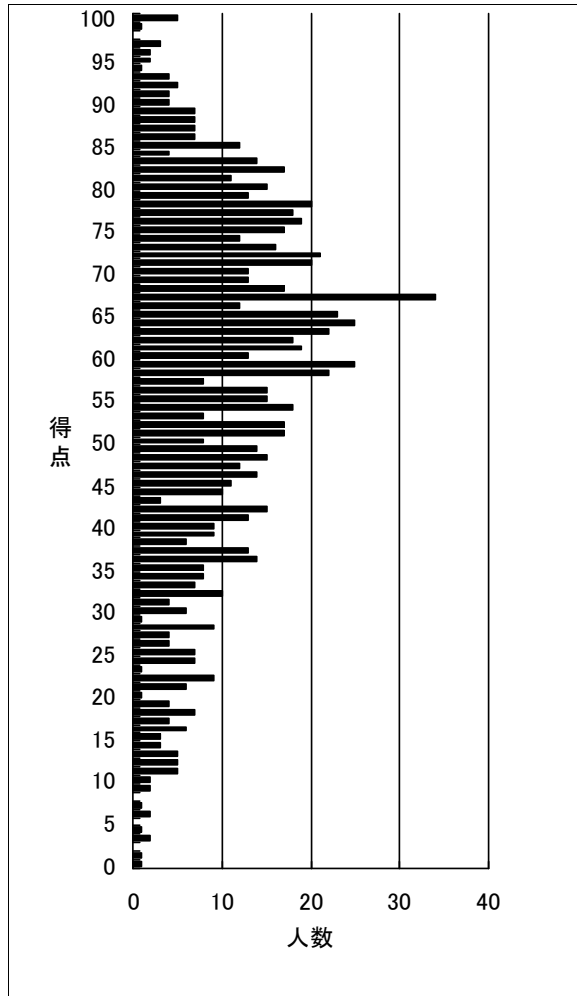
得点分布表

2026年度簿記論 第4回実力判定公開模擬試験

(出力条件) 全国集計

	受験者数	得点1	得点2	得点3	合計
平均	954	13.3	14.9	29.5	57.8

得点	順位	人数	得点	順位	人数
100	1	5	50	643	8
99	6	1	49	651	14
98			48	665	15
97	7	3	47	680	12
96	10	2	46	692	14
95	12	2	45	706	11
94	14	1	44	717	10
93	15	4	43	727	3
92	19	5	42	730	15
91	24	4	41	745	13
90	28	4	40	758	9
89	32	7	39	767	9
88	39	7	38	776	6
87	46	7	37	782	13
86	53	7	36	795	14
85	60	12	35	809	8
84	72	4	34	817	8
83	76	14	33	825	7
82	90	17	32	832	10
81	107	11	31	842	4
80	118	15	30	846	6
79	133	13	29	852	1
78	146	20	28	853	9
77	166	18	27	862	4
76	184	19	26	866	4
75	203	17	25	870	7
74	220	12	24	877	7
73	232	16	23	884	1
72	248	21	22	885	9
71	269	20	21	894	6
70	289	13	20	900	1
69	302	13	19	901	4
68	315	17	18	905	7
67	332	34	17	912	4
66	366	12	16	916	6
65	378	23	15	922	3
64	401	25	14	925	3
63	426	22	13	928	5
62	448	18	12	933	5
61	466	19	11	938	5
60	485	13	10	943	2
59	498	25	9	945	2
58	523	22	8		
57	545	8	7	947	1
56	553	15	6	948	2
55	568	15	5		
54	583	18	4	950	1
53	601	8	3	951	2
52	609	17	2		
51	626	17	1	953	1
			0	954	1



設問毎 得点分布表

2026年度簿記論 第4回実力判定公開模擬試験

(出力条件) 全国集計

	受験者数	得点1	得点2	得点3	合計
平均	954	13.3	14.9	29.5	57.8

得点1 (25点満点)

得点	順位	人数	上位%
25	1	12	0.1
24	13	16	1.36
23	29	15	3.04
22	44	19	4.61
21	63	38	6.6
20	101	42	10.59
19	143	63	14.99
18	206	53	21.59
17	259	56	27.15
16	315	51	33.02
15	366	57	38.36
14	423	60	44.34
13	483	61	50.63
12	544	56	57.02
11	600	53	62.89
10	653	55	68.45
9	708	43	74.21
8	751	40	78.72
7	791	33	82.91
6	824	25	86.37
5	849	25	88.99
4	874	27	91.61
3	901	23	94.44
2	924	13	96.86
1	937	5	98.22
0	942	13	98.74

得点2 (25点満点)

得点	順位	人数	上位%
25	1	30	0.1
24	31	21	3.25
23	52	37	5.45
22	89	47	9.33
21	136	65	14.26
20	201	55	21.07
19	256	57	26.83
18	313	75	32.81
17	388	67	40.67
16	455	55	47.69
15	510	43	53.46
14	553	54	57.97
13	607	42	63.63
12	649	41	68.03
11	690	44	72.33
10	734	30	76.94
9	764	30	80.08
8	794	21	83.23
7	815	22	85.43
6	837	23	87.74
5	860	17	90.15
4	877	17	91.93
3	894	17	93.71
2	911	17	95.49
1	928	13	97.27
0	941	14	98.64

得点3 (50点満点)

得点	順位	人数	上位%
50	1	15	0.1
49	16	6	1.68
48	22	7	2.31
47	29	14	3.04
46	43	10	4.51
45	53	21	5.56
44	74	29	7.76
43	103	22	10.8
42	125	23	13.1
41	148	25	15.51
40	173	20	18.13
39	193	25	20.23
38	218	31	22.85
37	249	37	26.1
36	286	33	29.98
35	319	35	33.44
34	354	46	37.11
33	400	29	41.93
32	429	37	44.97
31	466	27	48.85
30	493	29	51.68
29	522	23	54.72
28	545	32	57.13
27	577	31	60.48
26	608	29	63.73
25	637	24	66.77
24	661	23	69.29
23	684	19	71.7
22	703	19	73.69
21	722	23	75.68
20	745	20	78.09
19	765	17	80.19
18	782	13	81.97
17	795	15	83.33
16	810	22	84.91
15	832	8	87.21
14	840	16	88.05
13	856	15	89.73
12	871	12	91.3
11	883	10	92.56
10	893	6	93.61
9	899	10	94.23
8	909	2	95.28
7	911	7	95.49
6	918	7	96.23
5	925	6	96.96
4	931	5	97.59
3	936	7	98.11
2	943	3	98.85
1	946	3	99.16
0	949	6	99.48