

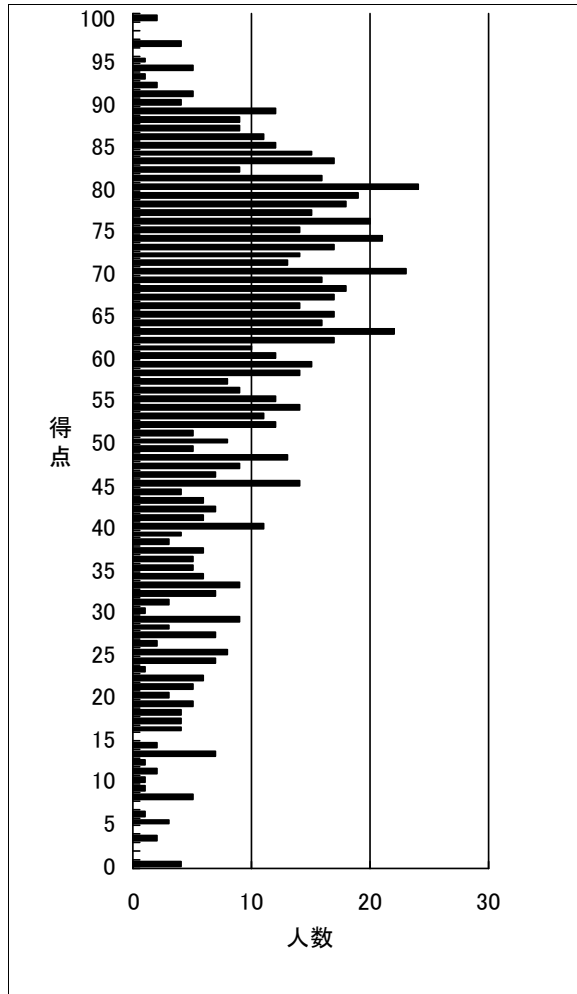
# 得点分布表

2026年度簿記論 第3回実力判定公開模擬試験

(出力条件) 全国集計

	受験者数	得点1	得点2	得点3	合計
平均	827	15.4	15.1	29.7	60.3

得点	順位	人数	得点	順位	人数
100	1	2	50	592	8
99			49	600	5
98			48	605	13
97	3	4	47	618	9
96			46	627	7
95	7	1	45	634	14
94	8	5	44	648	4
93	13	1	43	652	6
92	14	2	42	658	7
91	16	5	41	665	6
90	21	4	40	671	11
89	25	12	39	682	4
88	37	9	38	686	3
87	46	9	37	689	6
86	55	11	36	695	5
85	66	12	35	700	5
84	78	15	34	705	6
83	93	17	33	711	9
82	110	9	32	720	7
81	119	16	31	727	3
80	135	24	30	730	1
79	159	19	29	731	9
78	178	18	28	740	3
77	196	15	27	743	7
76	211	20	26	750	2
75	231	14	25	752	8
74	245	21	24	760	7
73	266	17	23	767	1
72	283	14	22	768	6
71	297	13	21	774	5
70	310	23	20	779	3
69	333	16	19	782	5
68	349	18	18	787	4
67	367	17	17	791	4
66	384	14	16	795	4
65	398	17	15		
64	415	16	14	799	2
63	431	22	13	801	7
62	453	17	12	808	1
61	470	10	11	809	2
60	480	12	10	811	1
59	492	15	9	812	1
58	507	14	8	813	5
57	521	8	7		
56	529	9	6	818	1
55	538	12	5	819	3
54	550	14	4		
53	564	11	3	822	2
52	575	12	2		
51	587	5	1		
			0	824	4



# 設問毎 得点分布表

2026年度簿記論 第3回実力判定公開模擬試験

(出力条件) 全国集計

	受験者数	得点1	得点2	得点3	合計
平均	827	15.4	15.1	29.7	60.3

## 得点1 (25点満点)

得点	順位	人数	上位%
25	1	28	0.12
24	29	19	3.51
23	48	33	5.8
22	81	51	9.79
21	132	59	15.96
20	191	52	23.1
19	243	63	29.38
18	306	53	37.0
17	359	62	43.41
16	421	44	50.91
15	465	48	56.23
14	513	37	62.03
13	550	36	66.51
12	586	39	70.86
11	625	25	75.57
10	650	18	78.6
9	668	21	80.77
8	689	27	83.31
7	716	20	86.58
6	736	23	89.0
5	759	20	91.78
4	779	14	94.2
3	793	11	95.89
2	804	9	97.22
1	813	6	98.31
0	819	9	99.03

## 得点2 (25点満点)

得点	順位	人数	上位%
25	1	16	0.12
24	17	18	2.06
23	35	37	4.23
22	72	46	8.71
21	118	52	14.27
20	170	62	20.56
19	232	61	28.05
18	293	63	35.43
17	356	56	43.05
16	412	53	49.82
15	465	49	56.23
14	514	24	62.15
13	538	39	65.05
12	577	38	69.77
11	615	22	74.37
10	637	24	77.03
9	661	22	79.93
8	683	24	82.59
7	707	24	85.49
6	731	20	88.39
5	751	13	90.81
4	764	17	92.38
3	781	15	94.44
2	796	6	96.25
1	802	10	96.98
0	812	16	98.19

## 得点3 (50点満点)

得点	順位	人数	上位%
50	1	3	0.12
49	4	2	0.48
48	6	1	0.73
47	7	13	0.85
46	20	12	2.42
45	32	5	3.87
44	37	18	4.47
43	55	17	6.65
42	72	21	8.71
41	93	29	11.25
40	122	28	14.75
39	150	27	18.14
38	177	35	21.4
37	212	42	25.63
36	254	40	30.71
35	294	42	35.55
34	336	35	40.63
33	371	45	44.86
32	416	34	50.3
31	450	25	54.41
30	475	24	57.44
29	499	25	60.34
28	524	19	63.36
27	543	21	65.66
26	564	20	68.2
25	584	24	70.62
24	608	15	73.52
23	623	10	75.33
22	633	13	76.54
21	646	12	78.11
20	658	16	79.56
19	674	15	81.5
18	689	7	83.31
17	696	9	84.16
16	705	8	85.25
15	713	14	86.22
14	727	5	87.91
13	732	8	88.51
12	740	14	89.48
11	754	6	91.17
10	760	10	91.9
9	770	9	93.11
8	779	3	94.2
7	782	6	94.56
6	788	4	95.28
5	792	7	95.77
4	799	10	96.61
3	809	4	97.82
2	813	2	98.31
1	815	4	98.55
0	819	9	99.03