

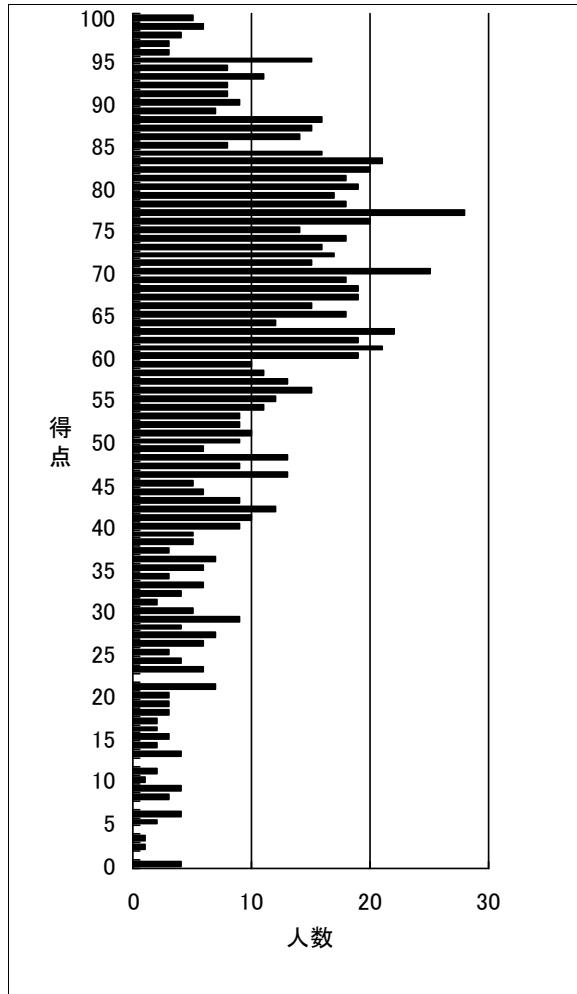
得点分布表

2026年度簿記論 第2回実力判定公開模擬試験

(出力条件) 全国集計

	受験者数	得点1	得点2	得点3	合計
平均	941	17.0	16.1	30.1	63.2

得点	順位	人数	得点	順位	人数
100	1	5	50	705	9
99	6	6	49	714	6
98	12	4	48	720	13
97	16	3	47	733	9
96	19	3	46	742	13
95	22	15	45	755	5
94	37	8	44	760	6
93	45	11	43	766	9
92	56	8	42	775	12
91	64	8	41	787	10
90	72	9	40	797	9
89	81	7	39	806	5
88	88	16	38	811	5
87	104	15	37	816	3
86	119	14	36	819	7
85	133	8	35	826	6
84	141	16	34	832	3
83	157	21	33	835	6
82	178	20	32	841	4
81	198	18	31	845	2
80	216	19	30	847	5
79	235	17	29	852	9
78	252	18	28	861	4
77	270	28	27	865	7
76	298	20	26	872	6
75	318	14	25	878	3
74	332	18	24	881	4
73	350	16	23	885	6
72	366	17	22		
71	383	15	21	891	7
70	398	25	20	898	3
69	423	18	19	901	3
68	441	19	18	904	3
67	460	19	17	907	2
66	479	15	16	909	2
65	494	18	15	911	3
64	512	12	14	914	2
63	524	22	13	916	4
62	546	19	12		
61	565	21	11	920	2
60	586	19	10	922	1
59	605	10	9	923	4
58	615	11	8	927	3
57	626	13	7		
56	639	15	6	930	4
55	654	12	5	934	2
54	666	11	4		
53	677	9	3	936	1
52	686	9	2	937	1
51	695	10	1		
			0	938	4



設問毎 得点分布表

2026年度簿記論 第2回実力判定公開模擬試験

(出力条件) 全国集計

	受験者数	得点1	得点2	得点3	合計
平均	941	17.0	16.1	30.1	63.2

得点1 (25点満点)

得点	順位	人数	上位%
25	1	57	0.11
24	58	60	6.16
23	118	67	12.54
22	185	74	19.66
21	259	68	27.52
20	327	66	34.75
19	393	65	41.76
18	458	63	48.67
17	521	48	55.37
16	569	51	60.47
15	620	43	65.89
14	663	41	70.46
13	704	37	74.81
12	741	27	78.75
11	768	30	81.62
10	798	23	84.8
9	821	23	87.25
8	844	14	89.69
7	858	16	91.18
6	874	15	92.88
5	889	13	94.47
4	902	7	95.86
3	909	8	96.6
2	917	9	97.45
1	926	5	98.41
0	931	11	98.94

得点2 (25点満点)

得点	順位	人数	上位%
25	1	31	0.11
24	32	42	3.4
23	74	38	7.86
22	112	79	11.9
21	191	76	20.3
20	267	65	28.37
19	332	78	35.28
18	410	53	43.57
17	463	72	49.2
16	535	68	56.85
15	603	46	64.08
14	649	36	68.97
13	685	37	72.79
12	722	22	76.73
11	744	34	79.06
10	778	18	82.68
9	796	22	84.59
8	818	15	86.93
7	833	13	88.52
6	846	7	89.9
5	853	18	90.65
4	871	14	92.56
3	885	9	94.05
2	894	9	95.01
1	903	12	95.96
0	915	27	97.24

得点3 (50点満点)

得点	順位	人数	上位%
50	1	24	0.11
49	25	13	2.66
48	38	17	4.04
47	55	18	5.84
46	73	13	7.76
45	86	13	9.14
44	99	14	10.52
43	113	18	12.01
42	131	30	13.92
41	161	18	17.11
40	179	22	19.02
39	201	42	21.36
38	243	32	25.82
37	275	32	29.22
36	307	27	32.62
35	334	36	35.49
34	370	36	39.32
33	406	37	43.15
32	443	34	47.08
31	477	29	50.69
30	506	24	53.77
29	530	30	56.32
28	560	32	59.51
27	592	29	62.91
26	621	26	65.99
25	647	20	68.76
24	667	26	70.88
23	693	20	73.65
22	713	17	75.77
21	730	19	77.58
20	749	16	79.6
19	765	12	81.3
18	777	10	82.57
17	787	16	83.63
16	803	14	85.33
15	817	9	86.82
14	826	18	87.78
13	844	12	89.69
12	856	12	90.97
11	868	8	92.24
10	876	7	93.09
9	883	9	93.84
8	892	3	94.79
7	895	8	95.11
6	903	6	95.96
5	909	6	96.6
4	915	7	97.24
3	922	4	97.98
2	926	6	98.41
1	932	2	99.04
0	934	8	99.26