

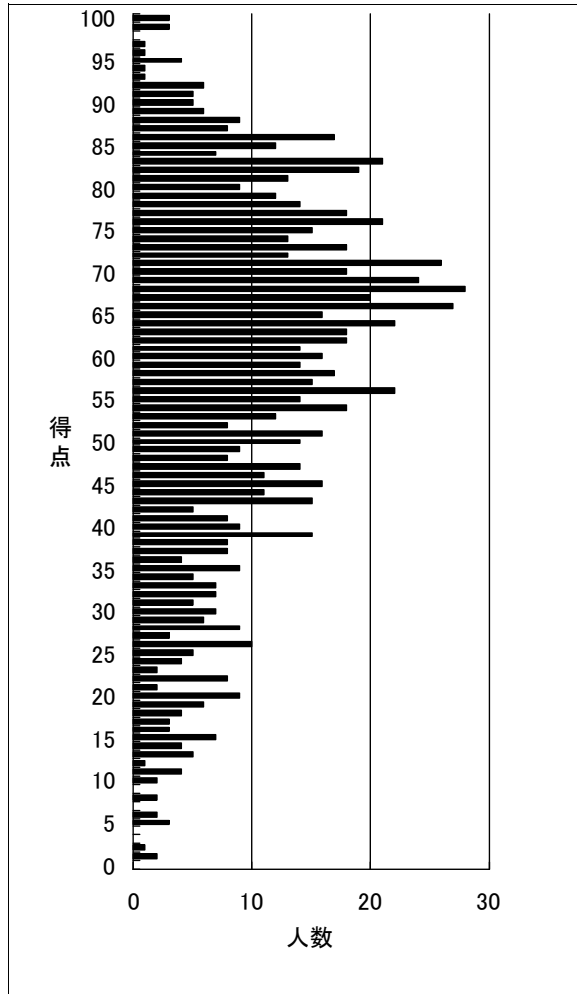
得点分布表

2026年度簿記論 第1回実力判定公開模擬試験

(出力条件) 全国集計

	受験者数	得点1	得点2	得点3	合計
平均	960	17.6	13.1	27.9	58.6

得点	順位	人数	得点	順位	人数
100	1	3	50	659	14
99	4	3	49	673	9
98			48	682	8
97	7	1	47	690	14
96	8	1	46	704	11
95	9	4	45	715	16
94	13	1	44	731	11
93	14	1	43	742	15
92	15	6	42	757	5
91	21	5	41	762	8
90	26	5	40	770	9
89	31	6	39	779	15
88	37	9	38	794	8
87	46	8	37	802	8
86	54	17	36	810	4
85	71	12	35	814	9
84	83	7	34	823	5
83	90	21	33	828	7
82	111	19	32	835	7
81	130	13	31	842	5
80	143	9	30	847	7
79	152	12	29	854	6
78	164	14	28	860	9
77	178	18	27	869	3
76	196	21	26	872	10
75	217	15	25	882	5
74	232	13	24	887	4
73	245	18	23	891	2
72	263	13	22	893	8
71	276	26	21	901	2
70	302	18	20	903	9
69	320	24	19	912	6
68	344	28	18	918	4
67	372	20	17	922	3
66	392	27	16	925	3
65	419	16	15	928	7
64	435	22	14	935	4
63	457	18	13	939	5
62	475	18	12	944	1
61	493	14	11	945	4
60	507	16	10	949	2
59	523	14	9		
58	537	17	8	951	2
57	554	15	7		
56	569	22	6	953	2
55	591	14	5	955	3
54	605	18	4		
53	623	12	3		
52	635	8	2	958	1
51	643	16	1	959	2
			0	961	



設問毎 得点分布表

2026年度簿記論 第1回実力判定公開模擬試験

(出力条件) 全国集計

	受験者数	得点1	得点2	得点3	合計
平均	960	17.6	13.1	27.9	58.6

得点1 (25点満点)

得点	順位	人数	上位%
25	1	14	0.1
24	15	44	1.56
23	59	79	6.15
22	138	82	14.37
21	220	107	22.92
20	327	94	34.06
19	421	103	43.85
18	524	68	54.58
17	592	50	61.67
16	642	45	66.88
15	687	48	71.56
14	735	34	76.56
13	769	39	80.1
12	808	16	84.17
11	824	32	85.83
10	856	21	89.17
9	877	19	91.35
8	896	18	93.33
7	914	10	95.21
6	924	10	96.25
5	934	4	97.29
4	938	5	97.71
3	943	6	98.23
2	949	5	98.85
1	954	4	99.38
0	958	3	99.79

得点2 (25点満点)

得点	順位	人数	上位%
25	1	19	0.1
24	20	31	2.08
23	51	35	5.31
22	86	33	8.96
21	119	32	12.4
20	151	43	15.73
19	194	47	20.21
18	241	51	25.1
17	292	38	30.42
16	330	46	34.38
15	376	47	39.17
14	423	52	44.06
13	475	56	49.48
12	531	48	55.31
11	579	47	60.31
10	626	44	65.21
9	670	31	69.79
8	701	33	73.02
7	734	49	76.46
6	783	23	81.56
5	806	33	83.96
4	839	23	87.4
3	862	27	89.79
2	889	18	92.6
1	907	13	94.48
0	920	41	95.83

得点3 (50点満点)

得点	順位	人数	上位%
50	1	9	0.1
49	10	1	1.04
48	11	4	1.15
47	15	3	1.56
46	18	9	1.88
45	27	14	2.81
44	41	12	4.27
43	53	11	5.52
42	64	20	6.67
41	84	23	8.75
40	107	28	11.15
39	135	32	14.06
38	167	28	17.4
37	195	41	20.31
36	236	31	24.58
35	267	40	27.81
34	307	32	31.98
33	339	43	35.31
32	382	31	39.79
31	413	35	43.02
30	448	34	46.67
29	482	37	50.21
28	519	32	54.06
27	551	29	57.4
26	580	28	60.42
25	608	39	63.33
24	647	23	67.4
23	670	19	69.79
22	689	13	71.77
21	702	23	73.12
20	725	25	75.52
19	750	18	78.12
18	768	12	80.0
17	780	23	81.25
16	803	11	83.65
15	814	11	84.79
14	825	11	85.94
13	836	7	87.08
12	843	13	87.81
11	856	15	89.17
10	871	9	90.73
9	880	14	91.67
8	894	10	93.12
7	904	7	94.17
6	911	13	94.9
5	924	8	96.25
4	932	8	97.08
3	940	7	97.92
2	947	5	98.65
1	952	1	99.17
0	953	8	99.27