

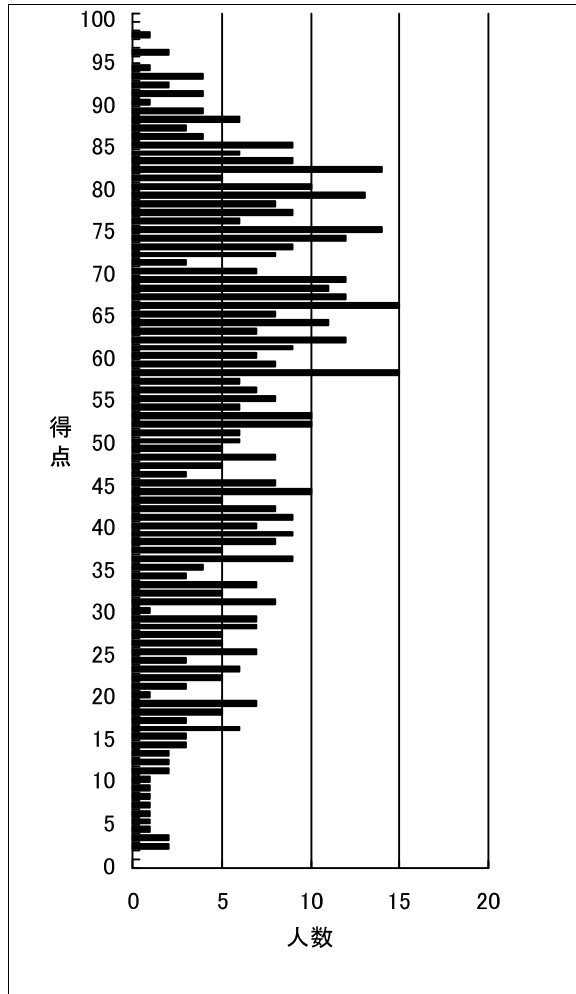
得点分布表

2024年度財務諸表論 第3回実力判定公開模擬試験

(出力条件) 全国集計

	受験者数	得点1	得点2	得点3	合計
平均	580	27.9	27.4	0.0	55.3

得点	順位	人数	得点	順位	人数
100			50	355	6
99			49	361	5
98	1	1	48	366	8
97			47	374	5
96	2	2	46	379	3
95			45	382	8
94	4	1	44	390	10
93	5	4	43	400	5
92	9	2	42	405	8
91	11	4	41	413	9
90	15	1	40	422	7
89	16	4	39	429	9
88	20	6	38	438	8
87	26	3	37	446	5
86	29	4	36	451	9
85	33	9	35	460	4
84	42	6	34	464	3
83	48	9	33	467	7
82	57	14	32	474	5
81	71	5	31	479	8
80	76	10	30	487	1
79	86	13	29	488	7
78	99	8	28	495	7
77	107	9	27	502	5
76	116	6	26	507	5
75	122	14	25	512	7
74	136	12	24	519	3
73	148	9	23	522	6
72	157	8	22	528	5
71	165	3	21	533	3
70	168	7	20	536	1
69	175	12	19	537	7
68	187	11	18	544	5
67	198	12	17	549	3
66	210	15	16	552	6
65	225	8	15	558	3
64	233	11	14	561	3
63	244	7	13	564	2
62	251	12	12	566	2
61	263	9	11	568	2
60	272	7	10	570	1
59	279	8	9	571	1
58	287	15	8	572	1
57	302	6	7	573	1
56	308	7	6	574	1
55	315	8	5	575	1
54	323	6	4	576	1
53	329	10	3	577	2
52	339	10	2	579	2
51	349	6	1		
			0	581	



設問毎 得点分布表

2024年度財務諸表論 第3回実力判定公開模擬試験

(出力条件) 全国集計

	受験者数	得点1	得点2	得点3	合計
平均	580	27.9	27.4	0.0	55.3

得点1 (50点満点)

得点	順位	人数	上位%
50	1	7	0.17
49	8	4	1.38
48	12	12	2.07
47	24	9	4.14
46	33	9	5.69
45	42	9	7.24
44	51	23	8.79
43	74	17	12.76
42	91	16	15.69
41	107	19	18.45
40	126	6	21.72
39	132	17	22.76
38	149	13	25.69
37	162	21	27.93
36	183	13	31.55
35	196	20	33.79
34	216	12	37.24
33	228	13	39.31
32	241	14	41.55
31	255	12	43.97
30	267	16	46.03
29	283	18	48.79
28	301	14	51.9
27	315	9	54.31
26	324	18	55.86
25	342	10	58.97
24	352	17	60.69
23	369	13	63.62
22	382	13	65.86
21	395	20	68.1
20	415	8	71.55
19	423	12	72.93
18	435	6	75.0
17	441	10	76.03
16	451	9	77.76
15	460	9	79.31
14	469	7	80.86
13	476	14	82.07
12	490	8	84.48
11	498	11	85.86
10	509	6	87.76
9	515	7	88.79
8	522	5	90.0
7	527	8	90.86
6	535	17	92.24
5	552	7	95.17
4	559	7	96.38
3	566	3	97.59
2	569	2	98.1
1	571	6	98.45
0	577	4	99.48

得点2 (50点満点)

得点	順位	人数	上位%
50	1	3	0.17
49	4	3	0.69
48	7	5	1.21
47	12	1	2.07
46	13	7	2.24
45	20	5	3.45
44	25	6	4.31
43	31	10	5.34
42	41	9	7.07
41	50	13	8.62
40	63	17	10.86
39	80	15	13.79
38	95	17	16.38
37	112	19	19.31
36	131	23	22.59
35	154	26	26.55
34	180	23	31.03
33	203	17	35.0
32	220	21	37.93
31	241	14	41.55
30	255	16	43.97
29	271	25	46.72
28	296	19	51.03
27	315	11	54.31
26	326	16	56.21
25	342	18	58.97
24	360	17	62.07
23	377	17	65.0
22	394	10	67.93
21	404	19	69.66
20	423	10	72.93
19	433	12	74.66
18	445	13	76.72
17	458	14	78.97
16	472	11	81.38
15	483	12	83.28
14	495	10	85.34
13	505	5	87.07
12	510	9	87.93
11	519	13	89.48
10	532	12	91.72
9	544	6	93.79
8	550	5	94.83
7	555	6	95.69
6	561	8	96.72
5	569	3	98.1
4	572	2	98.62
3	574	2	98.97
2	576	3	99.31
1	579	1	99.83
0	580	1	100.0