

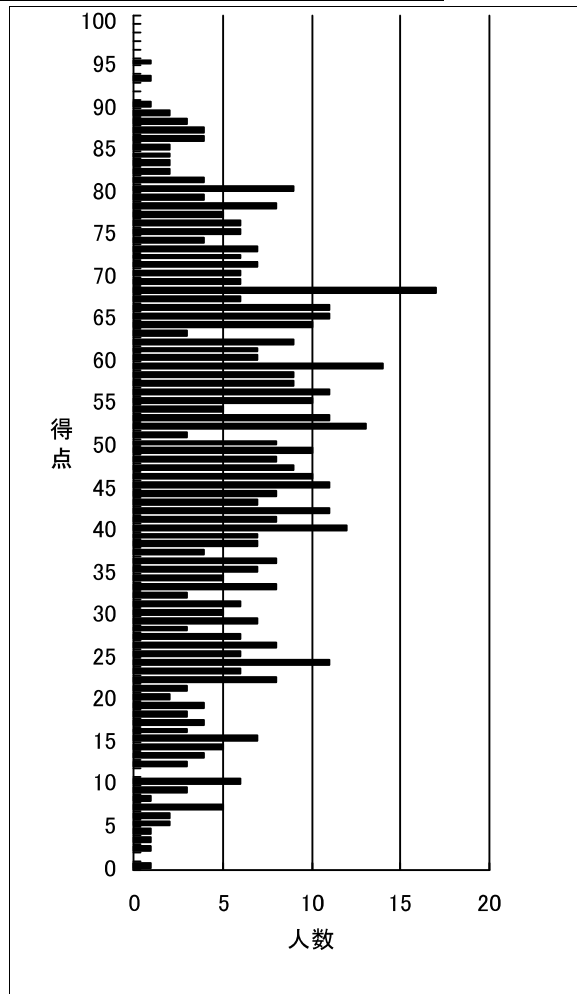
得点分布表

2024年度財務諸表論 第2回実力判定公開模擬試験

(出力条件) 全国集計

	受験者数	得点1	得点2	得点3	合計
平均	546	26.6	22.2	0.0	48.9

得点	順位	人数	得点	順位	人数
100			50	269	8
99			49	277	10
98			48	287	8
97			47	295	9
96			46	304	10
95	1	1	45	314	11
94			44	325	8
93	2	1	43	333	7
92			42	340	11
91			41	351	8
90	3	1	40	359	12
89	4	2	39	371	7
88	6	3	38	378	7
87	9	4	37	385	4
86	13	4	36	389	8
85	17	2	35	397	7
84	19	2	34	404	5
83	21	2	33	409	8
82	23	2	32	417	3
81	25	4	31	420	6
80	29	9	30	426	5
79	38	4	29	431	7
78	42	8	28	438	3
77	50	5	27	441	6
76	55	6	26	447	8
75	61	6	25	455	6
74	67	4	24	461	11
73	71	7	23	472	6
72	78	6	22	478	8
71	84	7	21	486	3
70	91	6	20	489	2
69	97	6	19	491	4
68	103	17	18	495	3
67	120	6	17	498	4
66	126	11	16	502	3
65	137	11	15	505	7
64	148	10	14	512	5
63	158	3	13	517	4
62	161	9	12	521	3
61	170	7	11		
60	177	7	10	524	6
59	184	14	9	530	3
58	198	9	8	533	1
57	207	9	7	534	5
56	216	11	6	539	2
55	227	10	5	541	2
54	237	5	4	543	1
53	242	11	3	544	1
52	253	13	2	545	1
51	266	3	1		
			0	546	1



設問毎 得点分布表

2024年度財務諸表論 第2回実力判定公開模擬試験

(出力条件) 全国集計

	受験者数	得点1	得点2	得点3	合計
平均	546	26.6	22.2	0.0	48.9

得点1 (50点満点)

得点	順位	人数	上位%
50	1	3	0.18
49	4	2	0.73
48	6	6	1.1
47	12	13	2.2
46	25	9	4.58
45	34	11	6.23
44	45	15	8.24
43	60	12	10.99
42	72	11	13.19
41	83	15	15.2
40	98	15	17.95
39	113	13	20.7
38	126	20	23.08
37	146	12	26.74
36	158	16	28.94
35	174	9	31.87
34	183	13	33.52
33	196	11	35.9
32	207	9	37.91
31	216	9	39.56
30	225	10	41.21
29	235	14	43.04
28	249	12	45.6
27	261	12	47.8
26	273	16	50.0
25	289	17	52.93
24	306	13	56.04
23	319	15	58.42
22	334	14	61.17
21	348	15	63.74
20	363	16	66.48
19	379	11	69.41
18	390	12	71.43
17	402	7	73.63
16	409	10	74.91
15	419	12	76.74
14	431	13	78.94
13	444	11	81.32
12	455	13	83.33
11	468	8	85.71
10	476	6	87.18
9	482	8	88.28
8	490	8	89.74
7	498	9	91.21
6	507	6	92.86
5	513	8	93.96
4	521	10	95.42
3	531	4	97.25
2	535	5	97.99
1	540	1	98.9
0	541	6	99.08

得点2 (50点満点)

得点	順位	人数	上位%
50	1	1	0.18
49	2	1	0.37
48			
47	3	3	0.55
46	6	1	1.1
45	7	1	1.28
44	8	2	1.47
43	10	2	1.83
42	12	1	2.2
41	13	2	2.38
40	15	6	2.75
39	21	7	3.85
38	28	5	5.13
37	33	13	6.04
36	46	14	8.42
35	60	13	10.99
34	73	14	13.37
33	87	13	15.93
32	100	18	18.32
31	118	8	21.61
30	126	19	23.08
29	145	19	26.56
28	164	16	30.04
27	180	18	32.97
26	198	18	36.26
25	216	14	39.56
24	230	26	42.12
23	256	11	46.89
22	267	26	48.9
21	293	19	53.66
20	312	17	57.14
19	329	15	60.26
18	344	16	63.0
17	360	20	65.93
16	380	16	69.6
15	396	15	72.53
14	411	16	75.27
13	427	10	78.21
12	437	16	80.04
11	453	20	82.97
10	473	6	86.63
9	479	6	87.73
8	485	13	88.83
7	498	6	91.21
6	504	10	92.31
5	514	8	94.14
4	522	9	95.6
3	531	5	97.25
2	536	5	98.17
1	541	2	99.08
0	543	4	99.45