

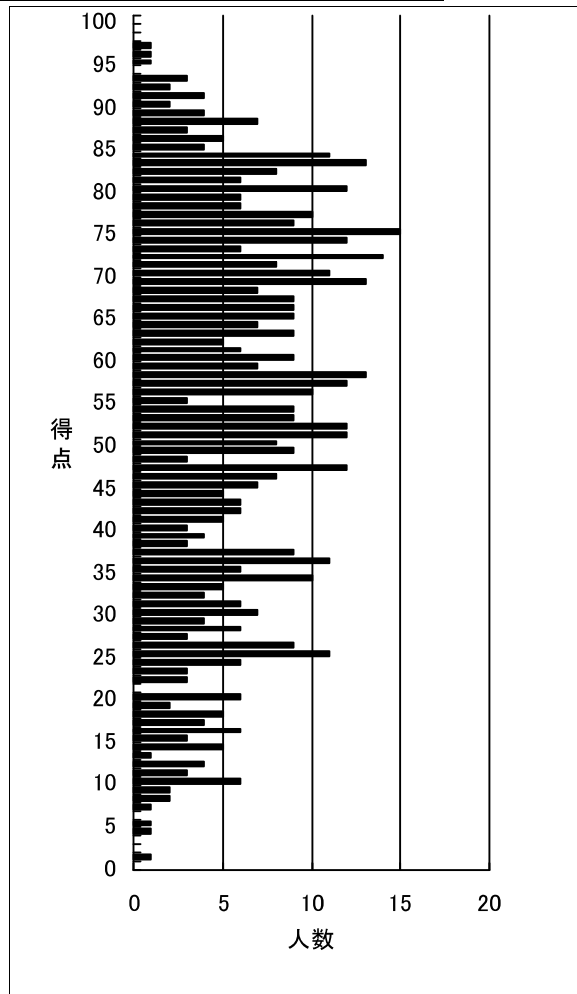
得点分布表

2024年度財務諸表論 第1回実力判定公開模擬試験

(出力条件) 全国集計

	受験者数	得点1	得点2	得点3	合計
平均	589	26.6	28.0	0.0	54.6

得点	順位	人数	得点	順位	人数
100			50	355	8
99			49	363	9
98			48	372	3
97	1	1	47	375	12
96	2	1	46	387	8
95	3	1	45	395	7
94			44	402	5
93	4	3	43	407	6
92	7	2	42	413	6
91	9	4	41	419	5
90	13	2	40	424	3
89	15	4	39	427	4
88	19	7	38	431	3
87	26	3	37	434	9
86	29	5	36	443	11
85	34	4	35	454	6
84	38	11	34	460	10
83	49	13	33	470	5
82	62	8	32	475	4
81	70	6	31	479	6
80	76	12	30	485	7
79	88	6	29	492	4
78	94	6	28	496	6
77	100	10	27	502	3
76	110	9	26	505	9
75	119	15	25	514	11
74	134	12	24	525	6
73	146	6	23	531	3
72	152	14	22	534	3
71	166	8	21		
70	174	11	20	537	6
69	185	13	19	543	2
68	198	7	18	545	5
67	205	9	17	550	4
66	214	9	16	554	6
65	223	9	15	560	3
64	232	7	14	563	5
63	239	9	13	568	1
62	248	5	12	569	4
61	253	6	11	573	3
60	259	9	10	576	6
59	268	7	9	582	2
58	275	13	8	584	2
57	288	12	7	586	1
56	300	10	6		
55	310	3	5	587	1
54	313	9	4	588	1
53	322	9	3		
52	331	12	2		
51	343	12	1	589	1
			0	590	



設問毎 得点分布表

2024年度財務諸表論 第1回実力判定公開模擬試験

(出力条件) 全国集計

	受験者数	得点1	得点2	得点3	合計
平均	589	26.6	28.0	0.0	54.6

得点1 (50点満点)

得点	順位	人数	上位%
50	1	1	0.17
49	2	5	0.34
48	7	4	1.19
47	11	6	1.87
46	17	7	2.89
45	24	5	4.07
44	29	12	4.92
43	41	10	6.96
42	51	18	8.66
41	69	21	11.71
40	90	15	15.28
39	105	16	17.83
38	121	14	20.54
37	135	22	22.92
36	157	18	26.66
35	175	14	29.71
34	189	21	32.09
33	210	18	35.65
32	228	10	38.71
31	238	9	40.41
30	247	14	41.94
29	261	5	44.31
28	266	17	45.16
27	283	15	48.05
26	298	16	50.59
25	314	14	53.31
24	328	10	55.69
23	338	19	57.39
22	357	21	60.61
21	378	7	64.18
20	385	16	65.37
19	401	16	68.08
18	417	13	70.8
17	430	17	73.01
16	447	16	75.89
15	463	13	78.61
14	476	13	80.81
13	489	11	83.02
12	500	12	84.89
11	512	11	86.93
10	523	10	88.79
9	533	15	90.49
8	548	9	93.04
7	557	12	94.57
6	569	4	96.6
5	573	5	97.28
4	578	4	98.13
3	582	4	98.81
2			
1			
0	586	4	99.49

得点2 (50点満点)

得点	順位	人数	上位%
50			
49	1	3	0.17
48	4	4	0.68
47	8	7	1.36
46	15	5	2.55
45	20	10	3.4
44	30	18	5.09
43	48	12	8.15
42	60	22	10.19
41	82	22	13.92
40	104	19	17.66
39	123	19	20.88
38	142	19	24.11
37	161	11	27.33
36	172	20	29.2
35	192	19	32.6
34	211	20	35.82
33	231	23	39.22
32	254	21	43.12
31	275	17	46.69
30	292	20	49.58
29	312	21	52.97
28	333	13	56.54
27	346	11	58.74
26	357	14	60.61
25	371	10	62.99
24	381	12	64.69
23	393	11	66.72
22	404	12	68.59
21	416	11	70.63
20	427	8	72.5
19	435	6	73.85
18	441	11	74.87
17	452	12	76.74
16	464	8	78.78
15	472	11	80.14
14	483	10	82.0
13	493	5	83.7
12	498	14	84.55
11	512	4	86.93
10	516	6	87.61
9	522	18	88.62
8	540	8	91.68
7	548	10	93.04
6	558	4	94.74
5	562	8	95.42
4	570	4	96.77
3	574	5	97.45
2	579	6	98.3
1	585	3	99.32
0	588	2	99.83