

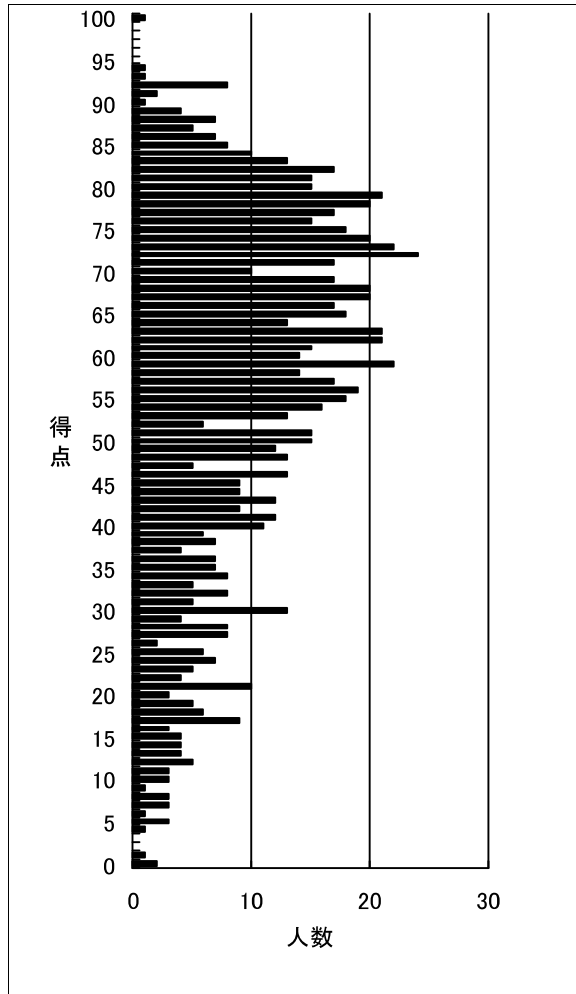
得点分布表

2024年度簿記論 第3回実力判定公開模擬試験

(出力条件) 全国集計

	受験者数	得点1	得点2	得点3	合計
平均	923	14.1	13.7	29.2	57.0

得点	順位	人数	得点	順位	人数
100	1	1	50	616	15
99			49	631	12
98			48	643	13
97			47	656	5
96			46	661	13
95			45	674	9
94	2	1	44	683	9
93	3	1	43	692	12
92	4	8	42	704	9
91	12	2	41	713	12
90	14	1	40	725	11
89	15	4	39	736	6
88	19	7	38	742	7
87	26	5	37	749	4
86	31	7	36	753	7
85	38	8	35	760	7
84	46	10	34	767	8
83	56	13	33	775	5
82	69	17	32	780	8
81	86	15	31	788	5
80	101	15	30	793	13
79	116	21	29	806	4
78	137	20	28	810	8
77	157	17	27	818	8
76	174	15	26	826	2
75	189	18	25	828	6
74	207	20	24	834	7
73	227	22	23	841	5
72	249	24	22	846	4
71	273	17	21	850	10
70	290	10	20	860	3
69	300	17	19	863	5
68	317	20	18	868	6
67	337	20	17	874	9
66	357	17	16	883	3
65	374	18	15	886	4
64	392	13	14	890	4
63	405	21	13	894	4
62	426	21	12	898	5
61	447	15	11	903	3
60	462	14	10	906	3
59	476	22	9	909	1
58	498	14	8	910	3
57	512	17	7	913	3
56	529	19	6	916	1
55	548	18	5	917	3
54	566	16	4	920	1
53	582	13	3		
52	595	6	2		
51	601	15	1	921	1
			0	922	2



設問毎 得点分布表

2024年度簿記論 第3回実力判定公開模擬試験

(出力条件) 全国集計

	受験者数	得点1	得点2	得点3	合計
平均	923	14.1	13.7	29.2	57.0

得点1 (25点満点)

得点	順位	人数	上位%
25	1	16	0.11
24	17	10	1.84
23	27	28	2.93
22	55	41	5.96
21	96	51	10.4
20	147	55	15.93
19	202	38	21.89
18	240	66	26.0
17	306	62	33.15
16	368	49	39.87
15	417	51	45.18
14	468	59	50.7
13	527	50	57.1
12	577	42	62.51
11	619	45	67.06
10	664	44	71.94
9	708	36	76.71
8	744	26	80.61
7	770	35	83.42
6	805	25	87.22
5	830	16	89.92
4	846	21	91.66
3	867	28	93.93
2	895	14	96.97
1	909	6	98.48
0	915	9	99.13

得点2 (25点満点)

得点	順位	人数	上位%
25	1	6	0.11
24	7	7	0.76
23	14	19	1.52
22	33	20	3.58
21	53	30	5.74
20	83	58	8.99
19	141	69	15.28
18	210	56	22.75
17	266	74	28.82
16	340	59	36.84
15	399	59	43.23
14	458	64	49.62
13	522	46	56.55
12	568	48	61.54
11	616	46	66.74
10	662	53	71.72
9	715	36	77.46
8	751	37	81.37
7	788	14	85.37
6	802	20	86.89
5	822	22	89.06
4	844	19	91.44
3	863	19	93.5
2	882	18	95.56
1	900	15	97.51
0	915	9	99.13

得点3 (50点満点)

得点	順位	人数	上位%
50	1	2	0.11
49			
48			
47	3	6	0.33
46	9	9	0.98
45	18	23	1.95
44	41	18	4.44
43	59	23	6.39
42	82	27	8.88
41	109	33	11.81
40	142	30	15.38
39	172	53	18.63
38	225	31	24.38
37	256	37	27.74
36	293	37	31.74
35	330	33	35.75
34	363	46	39.33
33	409	30	44.31
32	439	27	47.56
31	466	37	50.49
30	503	30	54.5
29	533	19	57.75
28	552	22	59.8
27	574	24	62.19
26	598	26	64.79
25	624	19	67.61
24	643	16	69.66
23	659	15	71.4
22	674	18	73.02
21	692	16	74.97
20	708	15	76.71
19	723	21	78.33
18	744	16	80.61
17	760	12	82.34
16	772	13	83.64
15	785	14	85.05
14	799	13	86.57
13	812	8	87.97
12	820	16	88.84
11	836	11	90.57
10	847	12	91.77
9	859	7	93.07
8	866	10	93.82
7	876	13	94.91
6	889	4	96.32
5	893	4	96.75
4	897	5	97.18
3	902	7	97.72
2	909	2	98.48
1	911	4	98.7
0	915	9	99.13