

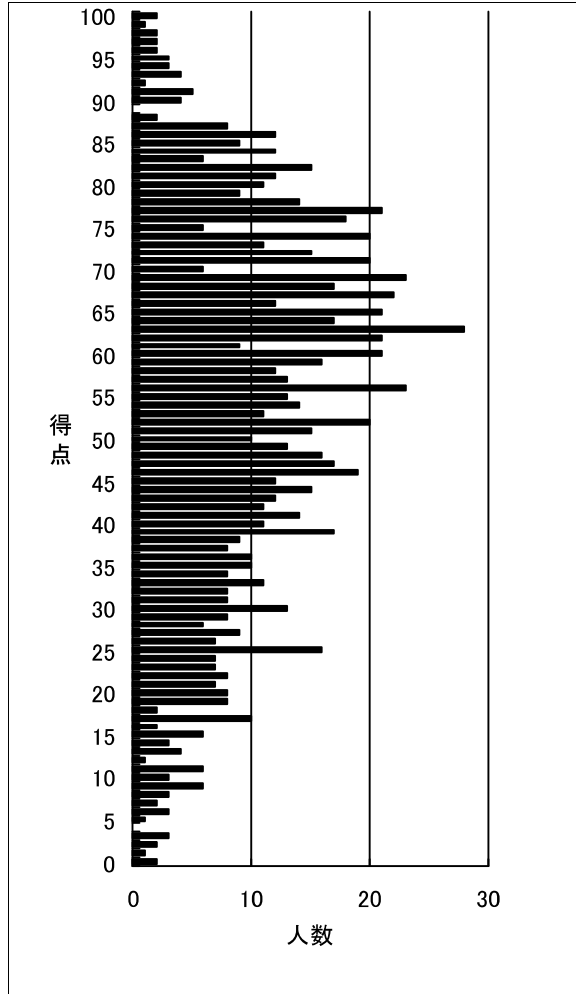
得点分布表

2024年度簿記論 第2回実力判定公開模擬試験

(出力条件) 全国集計

	受験者数	得点1	得点2	得点3	合計
平均	987	13.7	15.3	25.2	54.2

得点	順位	人数	得点	順位	人数
100	1	2	50	585	10
99	3	1	49	595	13
98	4	2	48	608	16
97	6	2	47	624	17
96	8	2	46	641	19
95	10	3	45	660	12
94	13	3	44	672	15
93	16	4	43	687	12
92	20	1	42	699	11
91	21	5	41	710	14
90	26	4	40	724	11
89			39	735	17
88	30	2	38	752	9
87	32	8	37	761	8
86	40	12	36	769	10
85	52	9	35	779	10
84	61	12	34	789	8
83	73	6	33	797	11
82	79	15	32	808	8
81	94	12	31	816	8
80	106	11	30	824	13
79	117	9	29	837	8
78	126	14	28	845	6
77	140	21	27	851	9
76	161	18	26	860	7
75	179	6	25	867	16
74	185	20	24	883	7
73	205	11	23	890	7
72	216	15	22	897	8
71	231	20	21	905	7
70	251	6	20	912	8
69	257	23	19	920	8
68	280	17	18	928	2
67	297	22	17	930	10
66	319	12	16	940	2
65	331	21	15	942	6
64	352	17	14	948	3
63	369	28	13	951	4
62	397	21	12	955	1
61	418	9	11	956	6
60	427	21	10	962	3
59	448	16	9	965	6
58	464	12	8	971	3
57	476	13	7	974	2
56	489	23	6	976	3
55	512	13	5	979	1
54	525	14	4		
53	539	11	3	980	3
52	550	20	2	983	2
51	570	15	1	985	1
			0	986	2



設問毎 得点分布表

2024年度簿記論 第2回実力判定公開模擬試験

(出力条件) 全国集計

	受験者数	得点1	得点2	得点3	合計
平均	987	13.7	15.3	25.2	54.2

得点1 (25点満点)

得点	順位	人数	上位%
25	1	13	0.1
24	14	29	1.42
23	43	34	4.36
22	77	34	7.8
21	111	43	11.25
20	154	53	15.6
19	207	59	20.97
18	266	59	26.95
17	325	53	32.93
16	378	58	38.3
15	436	44	44.17
14	480	52	48.63
13	532	55	53.9
12	587	43	59.47
11	630	38	63.83
10	668	48	67.68
9	716	41	72.54
8	757	36	76.7
7	793	36	80.34
6	829	34	83.99
5	863	33	87.44
4	896	17	90.78
3	913	27	92.5
2	940	16	95.24
1	956	11	96.86
0	967	21	97.97

得点2 (25点満点)

得点	順位	人数	上位%
25	1	37	0.1
24	38	33	3.85
23	71	57	7.19
22	128	54	12.97
21	182	72	18.44
20	254	62	25.73
19	316	56	32.02
18	372	57	37.69
17	429	51	43.47
16	480	51	48.63
15	531	52	53.8
14	583	47	59.07
13	630	49	63.83
12	679	36	68.79
11	715	47	72.44
10	762	33	77.2
9	795	27	80.55
8	822	26	83.28
7	848	26	85.92
6	874	24	88.55
5	898	22	90.98
4	920	10	93.21
3	930	17	94.22
2	947	10	95.95
1	957	5	96.96
0	962	26	97.47

得点3 (50点満点)

得点	順位	人数	上位%
50	1	7	0.1
49	8	4	0.81
48	12	4	1.22
47	16	10	1.62
46	26	5	2.63
45	31	6	3.14
44	37	10	3.75
43	47	10	4.76
42	57	8	5.78
41	65	13	6.59
40	78	23	7.9
39	101	19	10.23
38	120	18	12.16
37	138	24	13.98
36	162	28	16.41
35	190	29	19.25
34	219	33	22.19
33	252	22	25.53
32	274	27	27.76
31	301	32	30.5
30	333	30	33.74
29	363	36	36.78
28	399	29	40.43
27	428	40	43.36
26	468	36	47.42
25	504	36	51.06
24	540	36	54.71
23	576	23	58.36
22	599	31	60.69
21	630	21	63.83
20	651	26	65.96
19	677	29	68.59
18	706	27	71.53
17	733	25	74.27
16	758	19	76.8
15	777	16	78.72
14	793	22	80.34
13	815	19	82.57
12	834	22	84.5
11	856	13	86.73
10	869	19	88.04
9	888	21	89.97
8	909	14	92.1
7	923	12	93.52
6	935	12	94.73
5	947	6	95.95
4	953	8	96.56
3	961	12	97.37
2	973	3	98.58
1	976	3	98.89
0	979	9	99.19