

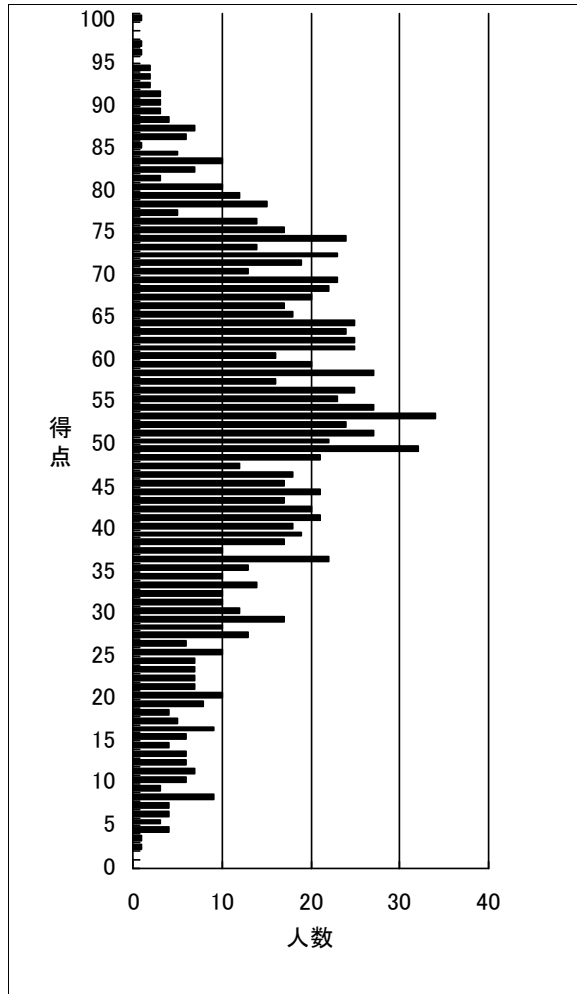
得点分布表

2026年度財務諸表論 第1回直前対策模擬試験

(出力条件) 全国集計

| | 受験者数 | 得点1 | 得点2 | 得点3 | 合計 |
|----|------|------|------|------|------|
| 平均 | 1205 | 13.0 | 10.1 | 28.1 | 51.3 |

| 得点 | 順位 | 人数 | 得点 | 順位 | 人数 |
|-----|-----|----|----|------|----|
| 100 | 1 | 1 | 50 | 666 | 22 |
| 99 | | | 49 | 688 | 32 |
| 98 | | | 48 | 720 | 21 |
| 97 | 2 | 1 | 47 | 741 | 12 |
| 96 | 3 | 1 | 46 | 753 | 18 |
| 95 | | | 45 | 771 | 17 |
| 94 | 4 | 2 | 44 | 788 | 21 |
| 93 | 6 | 2 | 43 | 809 | 17 |
| 92 | 8 | 2 | 42 | 826 | 20 |
| 91 | 10 | 3 | 41 | 846 | 21 |
| 90 | 13 | 3 | 40 | 867 | 18 |
| 89 | 16 | 3 | 39 | 885 | 19 |
| 88 | 19 | 4 | 38 | 904 | 17 |
| 87 | 23 | 7 | 37 | 921 | 10 |
| 86 | 30 | 6 | 36 | 931 | 22 |
| 85 | 36 | 1 | 35 | 953 | 13 |
| 84 | 37 | 5 | 34 | 966 | 10 |
| 83 | 42 | 10 | 33 | 976 | 14 |
| 82 | 52 | 7 | 32 | 990 | 10 |
| 81 | 59 | 3 | 31 | 1000 | 10 |
| 80 | 62 | 10 | 30 | 1010 | 12 |
| 79 | 72 | 12 | 29 | 1022 | 17 |
| 78 | 84 | 15 | 28 | 1039 | 10 |
| 77 | 99 | 5 | 27 | 1049 | 13 |
| 76 | 104 | 14 | 26 | 1062 | 6 |
| 75 | 118 | 17 | 25 | 1068 | 10 |
| 74 | 135 | 24 | 24 | 1078 | 7 |
| 73 | 159 | 14 | 23 | 1085 | 7 |
| 72 | 173 | 23 | 22 | 1092 | 7 |
| 71 | 196 | 19 | 21 | 1099 | 7 |
| 70 | 215 | 13 | 20 | 1106 | 10 |
| 69 | 228 | 23 | 19 | 1116 | 8 |
| 68 | 251 | 22 | 18 | 1124 | 4 |
| 67 | 273 | 20 | 17 | 1128 | 5 |
| 66 | 293 | 17 | 16 | 1133 | 9 |
| 65 | 310 | 18 | 15 | 1142 | 6 |
| 64 | 328 | 25 | 14 | 1148 | 4 |
| 63 | 353 | 24 | 13 | 1152 | 6 |
| 62 | 377 | 25 | 12 | 1158 | 6 |
| 61 | 402 | 25 | 11 | 1164 | 7 |
| 60 | 427 | 16 | 10 | 1171 | 6 |
| 59 | 443 | 20 | 9 | 1177 | 3 |
| 58 | 463 | 27 | 8 | 1180 | 9 |
| 57 | 490 | 16 | 7 | 1189 | 4 |
| 56 | 506 | 25 | 6 | 1193 | 4 |
| 55 | 531 | 23 | 5 | 1197 | 3 |
| 54 | 554 | 27 | 4 | 1200 | 4 |
| 53 | 581 | 34 | 3 | 1204 | 1 |
| 52 | 615 | 24 | 2 | 1205 | 1 |
| 51 | 639 | 27 | 1 | | |
| | | | 0 | 1206 | |



設問毎 得点分布表

2026年度財務諸表論 第1回直前対策模擬試験

(出力条件) 全国集計

| | 受験者数 | 得点1 | 得点2 | 得点3 | 合計 |
|----|------|------|------|------|------|
| 平均 | 1205 | 13.0 | 10.1 | 28.1 | 51.3 |

得点1 (25点満点)

| 得点 | 順位 | 人数 | 上位% |
|----|------|----|-------|
| 25 | 1 | 6 | 0.08 |
| 24 | 7 | 14 | 0.58 |
| 23 | 21 | 28 | 1.74 |
| 22 | 49 | 22 | 4.07 |
| 21 | 71 | 31 | 5.89 |
| 20 | 102 | 61 | 8.46 |
| 19 | 163 | 51 | 13.53 |
| 18 | 214 | 65 | 17.76 |
| 17 | 279 | 80 | 23.15 |
| 16 | 359 | 89 | 29.79 |
| 15 | 448 | 75 | 37.18 |
| 14 | 523 | 80 | 43.4 |
| 13 | 603 | 69 | 50.04 |
| 12 | 672 | 60 | 55.77 |
| 11 | 732 | 61 | 60.75 |
| 10 | 793 | 66 | 65.81 |
| 9 | 859 | 59 | 71.29 |
| 8 | 918 | 51 | 76.18 |
| 7 | 969 | 51 | 80.41 |
| 6 | 1020 | 51 | 84.65 |
| 5 | 1071 | 61 | 88.88 |
| 4 | 1132 | 27 | 93.94 |
| 3 | 1159 | 20 | 96.18 |
| 2 | 1179 | 18 | 97.84 |
| 1 | 1197 | 5 | 99.34 |
| 0 | 1202 | 4 | 99.75 |

得点2 (25点満点)

| 得点 | 順位 | 人数 | 上位% |
|----|------|----|-------|
| 25 | 1 | 1 | 0.08 |
| 24 | 2 | 4 | 0.17 |
| 23 | 6 | 4 | 0.5 |
| 22 | 10 | 19 | 0.83 |
| 21 | 29 | 22 | 2.41 |
| 20 | 51 | 30 | 4.23 |
| 19 | 81 | 39 | 6.72 |
| 18 | 120 | 25 | 9.96 |
| 17 | 145 | 42 | 12.03 |
| 16 | 187 | 44 | 15.52 |
| 15 | 231 | 54 | 19.17 |
| 14 | 285 | 53 | 23.65 |
| 13 | 338 | 62 | 28.05 |
| 12 | 400 | 82 | 33.2 |
| 11 | 482 | 81 | 40.0 |
| 10 | 563 | 71 | 46.72 |
| 9 | 634 | 78 | 52.61 |
| 8 | 712 | 67 | 59.09 |
| 7 | 779 | 78 | 64.65 |
| 6 | 857 | 59 | 71.12 |
| 5 | 916 | 69 | 76.02 |
| 4 | 985 | 55 | 81.74 |
| 3 | 1040 | 45 | 86.31 |
| 2 | 1085 | 53 | 90.04 |
| 1 | 1138 | 39 | 94.44 |
| 0 | 1177 | 29 | 97.68 |

得点3 (50点満点)

| 得点 | 順位 | 人数 | 上位% |
|----|------|----|-------|
| 50 | 1 | 3 | 0.08 |
| 49 | 4 | 5 | 0.33 |
| 48 | 9 | 10 | 0.75 |
| 47 | 19 | 12 | 1.58 |
| 46 | 31 | 10 | 2.57 |
| 45 | 41 | 27 | 3.4 |
| 44 | 68 | 23 | 5.64 |
| 43 | 91 | 18 | 7.55 |
| 42 | 109 | 31 | 9.05 |
| 41 | 140 | 31 | 11.62 |
| 40 | 171 | 34 | 14.19 |
| 39 | 205 | 38 | 17.01 |
| 38 | 243 | 41 | 20.17 |
| 37 | 284 | 42 | 23.57 |
| 36 | 326 | 41 | 27.05 |
| 35 | 367 | 40 | 30.46 |
| 34 | 407 | 39 | 33.78 |
| 33 | 446 | 41 | 37.01 |
| 32 | 487 | 40 | 40.41 |
| 31 | 527 | 41 | 43.73 |
| 30 | 568 | 52 | 47.14 |
| 29 | 620 | 32 | 51.45 |
| 28 | 652 | 34 | 54.11 |
| 27 | 686 | 35 | 56.93 |
| 26 | 721 | 33 | 59.83 |
| 25 | 754 | 28 | 62.57 |
| 24 | 782 | 43 | 64.9 |
| 23 | 825 | 33 | 68.46 |
| 22 | 858 | 28 | 71.2 |
| 21 | 886 | 31 | 73.53 |
| 20 | 917 | 25 | 76.1 |
| 19 | 942 | 25 | 78.17 |
| 18 | 967 | 17 | 80.25 |
| 17 | 984 | 15 | 81.66 |
| 16 | 999 | 21 | 82.9 |
| 15 | 1020 | 19 | 84.65 |
| 14 | 1039 | 6 | 86.22 |
| 13 | 1045 | 10 | 86.72 |
| 12 | 1055 | 19 | 87.55 |
| 11 | 1074 | 11 | 89.13 |
| 10 | 1085 | 13 | 90.04 |
| 9 | 1098 | 15 | 91.12 |
| 8 | 1113 | 13 | 92.37 |
| 7 | 1126 | 7 | 93.44 |
| 6 | 1133 | 10 | 94.02 |
| 5 | 1143 | 14 | 94.85 |
| 4 | 1157 | 14 | 96.02 |
| 3 | 1171 | 9 | 97.18 |
| 2 | 1180 | 8 | 97.93 |
| 1 | 1188 | 7 | 98.59 |
| 0 | 1195 | 11 | 99.17 |

2026年受験対策 第1回 直前対策模擬試験 正答率表

財務諸表論

| 項 目 | 区 分 | 細 目 | 正答率 |
|---------------|--------------|-----------|-------|
| 貸借対照表 | 流動資産 | 現金及び預金 | 29.6% |
| | | 売掛金 | 88.1% |
| | | 製品 | 74.8% |
| | | 原材料 | 64.4% |
| | | 未収入金 | 47.4% |
| | 有形固定資産 | 建物 | 53.3% |
| | | 構築物 | 75.6% |
| | | 機械装置 | 38.5% |
| | | 工具器具備品 | 52.6% |
| | 無形固定資産 | ソフトウェア | 68.9% |
| | 投資その他の資産 | 投資有価証券 | 65.9% |
| | | 関係会社株式 | 83.7% |
| | | 破産更生債権等 | 11.1% |
| | | 繰延税金資産 | 68.1% |
| | | 長期性預金 | 50.4% |
| | 流動負債 | 買掛金 | 79.3% |
| | | 短期借入金 | 79.3% |
| | | 未払金 | 71.9% |
| | | 未払法人税等 | 74.8% |
| | | 未払消費税等 | 78.5% |
| 固定負債 | 退職給付引当金 | 92.6% | |
| | 資産除去債務 | 65.2% | |
| | 長期前受収益 | 51.9% | |
| 評価・換算差額等 | その他有価証券評価差額金 | 42.2% | |
| 損益計算書 | 営業外収益 | 為替差益 | 28.9% |
| | | 雑収入 | 51.9% |
| | 営業外費用 | 株式交付費 | 66.7% |
| | | 支払手数料 | 54.1% |
| | | 電子記録債権売却損 | 56.3% |
| | | 雑損失 | 52.6% |
| | 特別利益 | 抱合せ株式消滅差益 | 45.2% |
| | 特別損失 | 貸倒損失 | 57.0% |
| | | 関係会社株式売却損 | 45.2% |
| | 法人税等 | 法人税等調整額 | 22.2% |
| 販売費及び一般管理費の明細 | 退職給付費用 | 66.7% | |
| | 役員退職慰労引当金繰入 | 68.9% | |
| | 報酬費用 | 51.1% | |
| | 租税公課 | 42.2% | |
| | 減価償却費 | 29.6% | |
| | 貸倒引当金繰入 | 53.3% | |
| | 利息費用 | 57.8% | |
| 製造原価明細書 | 材料費 | 23.7% | |
| | 労務費 | 32.6% | |
| | 経費 | 19.3% | |
| | 期末仕掛品棚卸高 | 37.0% | |
| 株主資本等変動計算書 | ① | 58.5% | |
| | ② | 75.6% | |
| | ③ | 52.6% | |
| | ④ | 35.6% | |
| | ⑤ | 49.6% | |