

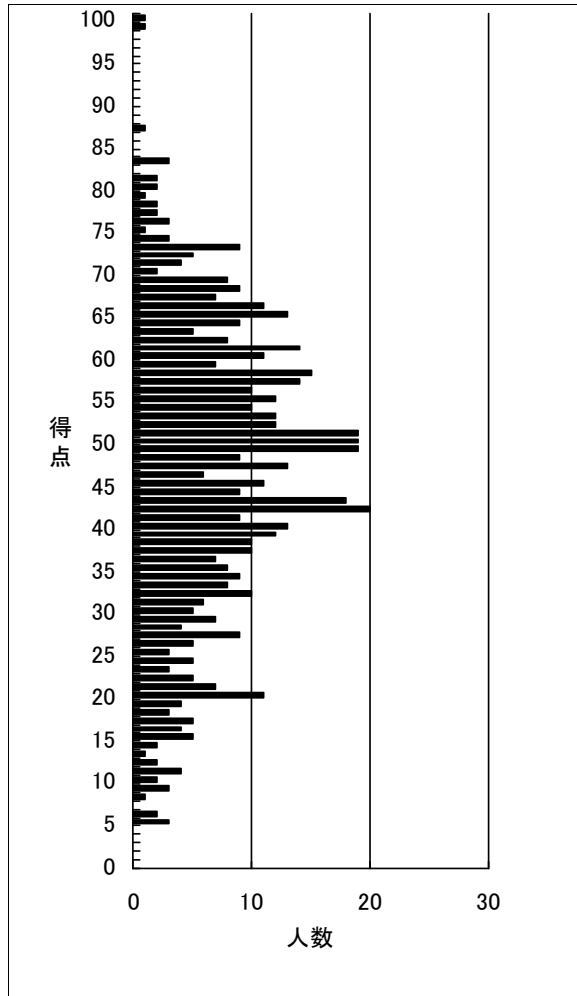
得点分布表

2026年度財務諸表論 第2回直前対策模擬試験

(出力条件) 全国集計

	受験者数	得点1	得点2	得点3	合計
平均	579	8.6	12.7	25.2	46.5

得点	順位	人数	得点	順位	人数
100	1	1	50	249	19
99	2	1	49	268	19
98			48	287	9
97			47	296	13
96			46	309	6
95			45	315	11
94			44	326	9
93			43	335	18
92			42	353	20
91			41	373	9
90			40	382	13
89			39	395	12
88			38	407	10
87	3	1	37	417	10
86			36	427	7
85			35	434	8
84			34	442	9
83	4	3	33	451	8
82			32	459	10
81	7	2	31	469	6
80	9	2	30	475	5
79	11	1	29	480	7
78	12	2	28	487	4
77	14	2	27	491	9
76	16	3	26	500	5
75	19	1	25	505	3
74	20	3	24	508	5
73	23	9	23	513	3
72	32	5	22	516	5
71	37	4	21	521	7
70	41	2	20	528	11
69	43	8	19	539	4
68	51	9	18	543	3
67	60	7	17	546	5
66	67	11	16	551	4
65	78	13	15	555	5
64	91	9	14	560	2
63	100	5	13	562	1
62	105	8	12	563	2
61	113	14	11	565	4
60	127	11	10	569	2
59	138	7	9	571	3
58	145	15	8	574	1
57	160	14	7		
56	174	10	6	575	2
55	184	12	5	577	3
54	196	10	4		
53	206	12	3		
52	218	12	2		
51	230	19	1		
			0	580	



設問毎 得点分布表

2026年度財務諸表論 第2回直前対策模擬試験

(出力条件) 全国集計

	受験者数	得点1	得点2	得点3	合計
平均	579	8.6	12.7	25.2	46.5

得点1 (25点満点)

得点	順位	人数	上位%
25	1	2	0.17
24			
23			
22	3	2	0.52
21	5	5	0.86
20	10	4	1.73
19	14	7	2.42
18	21	8	3.63
17	29	10	5.01
16	39	19	6.74
15	58	28	10.02
14	86	23	14.85
13	109	23	18.83
12	132	30	22.8
11	162	40	27.98
10	202	44	34.89
9	246	32	42.49
8	278	41	48.01
7	319	39	55.09
6	358	45	61.83
5	403	38	69.6
4	441	35	76.17
3	476	36	82.21
2	512	41	88.43
1	553	16	95.51
0	569	11	98.27

得点2 (25点満点)

得点	順位	人数	上位%
25	1	1	0.17
24	2	1	0.35
23	3	4	0.52
22	7	8	1.21
21	15	10	2.59
20	25	21	4.32
19	46	39	7.94
18	85	36	14.68
17	121	43	20.9
16	164	38	28.32
15	202	50	34.89
14	252	37	43.52
13	289	38	49.91
12	327	23	56.48
11	350	30	60.45
10	380	26	65.63
9	406	29	70.12
8	435	26	75.13
7	461	25	79.62
6	486	31	83.94
5	517	21	89.29
4	538	17	92.92
3	555	9	95.85
2	564	4	97.41
1	568	7	98.1
0	575	5	99.31

得点3 (50点満点)

得点	順位	人数	上位%
50	1	2	0.17
49			
48			
47			
46	3	1	0.52
45	4	1	0.69
44	5	1	0.86
43	6	3	1.04
42	9	4	1.55
41	13	5	2.25
40	18	9	3.11
39	27	9	4.66
38	36	10	6.22
37	46	11	7.94
36	57	17	9.84
35	74	20	12.78
34	94	16	16.23
33	110	23	19.0
32	133	16	22.97
31	149	28	25.73
30	177	23	30.57
29	200	19	34.54
28	219	30	37.82
27	249	33	43.01
26	282	26	48.7
25	308	19	53.2
24	327	25	56.48
23	352	27	60.79
22	379	24	65.46
21	403	21	69.6
20	424	23	73.23
19	447	9	77.2
18	456	12	78.76
17	468	13	80.83
16	481	9	83.07
15	490	7	84.63
14	497	7	85.84
13	504	8	87.05
12	512	8	88.43
11	520	10	89.81
10	530	7	91.54
9	537	7	92.75
8	544	6	93.96
7	550	7	94.99
6	557	3	96.2
5	560	4	96.72
4	564	4	97.41
3	568	7	98.1
2	575	1	99.31
1	576	2	99.48
0	578	2	99.83

2026年受験対策 第2回 直前対策模擬試験 正答率表

財務諸表論

項目	区分	細目	正答率	
貸借対照表	流動資産	現金及び預金	45.0%	
		売掛金	72.5%	
		商品	50.0%	
		貸倒引当金	41.3%	
	有形固定資産	土地	21.3%	
		投資有価証券	61.3%	
	投資その他の資産	関係会社株式	45.0%	
		長期前払費用	36.3%	
		破産更生債権等	92.5%	
		繰延税金資産	2.5%	
		長期性預金	61.3%	
		流動負債	電子記録債務	97.5%
			買掛金	10.0%
			1年内返済予定長期借入金	76.3%
			未払金	30.0%
		固定負債	未払費用	38.8%
	未払法人税等		82.5%	
	社債		57.5%	
	株主資本	退職給付引当金	72.5%	
		資本金	35.0%	
評価・換算差額等	建物圧縮積立金	47.5%		
	その他有価証券評価差額金	53.8%		
損益計算書	新株予約権	新株予約権	41.3%	
		売上高	70.0%	
	営業外収益	手数料収入	48.8%	
		有価証券利息	60.0%	
	営業外費用	支払利息	11.3%	
		為替差損	48.8%	
		投資有価証券評価損	41.3%	
	特別利益	保険差益	78.8%	
	特別損失	貸倒引当金繰入	75.0%	
		関係会社株式評価損	60.0%	
		減損損失	22.5%	
	法人税等	法人税等調整額	2.5%	
売上原価明細書	当期商品仕入高	52.5%		
	広告宣伝費振替高	70.0%		
	商品評価損	78.8%		
販売費及び一般管理費の明細	賞与	60.0%		
	賞与引当金繰入	78.8%		
	退職給付費用	70.0%		
	株式報酬費用	26.3%		
	旅費交通費	90.0%		
	租税公課	61.3%		
	支払手数料	77.5%		
	減価償却費	67.5%		
貸倒引当金繰入	31.3%			
個別注記表(一部抜粋)	ア、イ	88.8%		
	ウ、エ	12.5%		
	オ、カ	13.8%		
	キ～ケ	47.5%		