

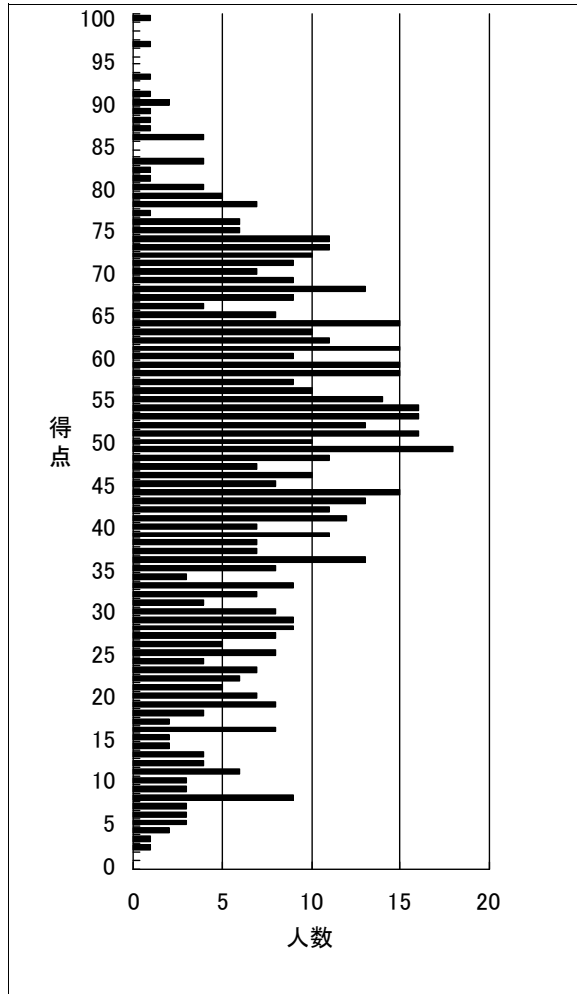
得点分布表

2026年度財務諸表論 第1回直前対策模擬試験

(出力条件) 全国集計

	受験者数	得点1	得点2	得点3	合計
平均	658	12.7	9.8	25.3	47.9

得点	順位	人数	得点	順位	人数
100	1	1	50	324	10
99			49	334	18
98			48	352	11
97	2	1	47	363	7
96			46	370	10
95			45	380	8
94			44	388	15
93	3	1	43	403	13
92			42	416	11
91	4	1	41	427	12
90	5	2	40	439	7
89	7	1	39	446	11
88	8	1	38	457	7
87	9	1	37	464	7
86	10	4	36	471	13
85			35	484	8
84			34	492	3
83	14	4	33	495	9
82	18	1	32	504	7
81	19	1	31	511	4
80	20	4	30	515	8
79	24	5	29	523	9
78	29	7	28	532	9
77	36	1	27	541	8
76	37	6	26	549	5
75	43	6	25	554	8
74	49	11	24	562	4
73	60	11	23	566	7
72	71	10	22	573	6
71	81	9	21	579	5
70	90	7	20	584	7
69	97	9	19	591	8
68	106	13	18	599	4
67	119	9	17	603	2
66	128	4	16	605	8
65	132	8	15	613	2
64	140	15	14	615	2
63	155	10	13	617	4
62	165	11	12	621	4
61	176	15	11	625	6
60	191	9	10	631	3
59	200	15	9	634	3
58	215	15	8	637	9
57	230	9	7	646	3
56	239	10	6	649	3
55	249	14	5	652	3
54	263	16	4	655	2
53	279	16	3	657	1
52	295	13	2	658	1
51	308	16	1		
			0	659	



設問毎 得点分布表

2026年度財務諸表論 第1回直前対策模擬試験

(出力条件) 全国集計

	受験者数	得点1	得点2	得点3	合計
平均	658	12.7	9.8	25.3	47.9

得点1 (25点満点)

得点	順位	人数	上位%
25	1	4	0.15
24	5	7	0.76
23	12	10	1.82
22	22	10	3.34
21	32	8	4.86
20	40	34	6.08
19	74	25	11.25
18	99	40	15.05
17	139	45	21.12
16	184	49	27.96
15	233	39	35.41
14	272	47	41.34
13	319	35	48.48
12	354	38	53.8
11	392	34	59.57
10	426	38	64.74
9	464	34	70.52
8	498	25	75.68
7	523	21	79.48
6	544	31	82.67
5	575	34	87.39
4	609	16	92.55
3	625	15	94.98
2	640	12	97.26
1	652	5	99.09
0	657	2	99.85

得点2 (25点満点)

得点	順位	人数	上位%
25	1	1	0.15
24	2	3	0.3
23	5	2	0.76
22	7	5	1.06
21	12	10	1.82
20	22	14	3.34
19	36	18	5.47
18	54	16	8.21
17	70	22	10.64
16	92	20	13.98
15	112	31	17.02
14	143	30	21.73
13	173	33	26.29
12	206	45	31.31
11	251	46	38.15
10	297	44	45.14
9	341	45	51.82
8	386	36	58.66
7	422	41	64.13
6	463	33	70.36
5	496	33	75.38
4	529	23	80.4
3	552	24	83.89
2	576	35	87.54
1	611	31	92.86
0	642	17	97.57

得点3 (50点満点)

得点	順位	人数	上位%
50	1	1	0.15
49			
48	2	4	0.3
47	6	4	0.91
46	10	4	1.52
45	14	8	2.13
44	22	6	3.34
43	28	8	4.26
42	36	8	5.47
41	44	12	6.69
40	56	9	8.51
39	65	15	9.88
38	80	15	12.16
37	95	19	14.44
36	114	20	17.33
35	134	18	20.36
34	152	15	23.1
33	167	22	25.38
32	189	19	28.72
31	208	25	31.61
30	233	33	35.41
29	266	19	40.43
28	285	16	43.31
27	301	23	45.74
26	324	21	49.24
25	345	15	52.43
24	360	32	54.71
23	392	23	59.57
22	415	20	63.07
21	435	22	66.11
20	457	17	69.45
19	474	18	72.04
18	492	9	74.77
17	501	11	76.14
16	512	14	77.81
15	526	12	79.94
14	538	4	81.76
13	542	7	82.37
12	549	13	83.43
11	562	10	85.41
10	572	9	86.93
9	581	11	88.3
8	592	11	89.97
7	603	3	91.64
6	606	9	92.1
5	615	12	93.47
4	627	8	95.29
3	635	7	96.5
2	642	5	97.57
1	647	5	98.33
0	652	7	99.09

2026年受験対策 第1回 直前対策模擬試験 正答率表

財務諸表論

項目	区分	細目	正答率
貸借対照表	流動資産	現金及び預金	33.0%
		売掛金	85.1%
		製品	80.9%
		原材料	72.3%
		未収入金	48.9%
	有形固定資産	建物	54.3%
		構築物	79.8%
		機械装置	40.4%
		工具器具備品	57.4%
	無形固定資産	ソフトウェア	91.5%
	投資その他の資産	投資有価証券	71.3%
		関係会社株式	66.0%
		破産更生債権等	87.2%
		繰延税金資産	11.7%
		長期性預金	75.5%
	流動負債	買掛金	57.4%
		短期借入金	80.9%
		未払金	75.5%
		未払法人税等	81.9%
		未払消費税等	84.0%
固定負債	退職給付引当金	93.6%	
	資産除去債務	63.8%	
	長期前受収益	56.4%	
評価・換算差額等	その他有価証券評価差額金	44.7%	
損益計算書	営業外収益	為替差益	33.0%
		雑収入	55.3%
	営業外費用	株式交付費	72.3%
		支払手数料	63.8%
		電子記録債権売却損	55.3%
		雑損失	61.7%
		特別利益	抱合せ株式消滅差益
	特別損失	貸倒損失	75.5%
		関係会社株式売却損	45.7%
	法人税等	法人税等調整額	10.6%
	販売費及び一般管理費の明細	退職給付費用	71.3%
		役員退職慰労引当金繰入	83.0%
報酬費用		51.1%	
租税公課		56.4%	
減価償却費		21.3%	
貸倒引当金繰入		51.1%	
利息費用		66.0%	
製造原価明細書		材料費	26.6%
	労務費	43.6%	
	経費	7.4%	
	期末仕掛品棚卸高	37.2%	
株主資本等変動計算書	①	59.6%	
	②	78.7%	
	③	62.8%	
	④	35.1%	
	⑤	36.2%	