

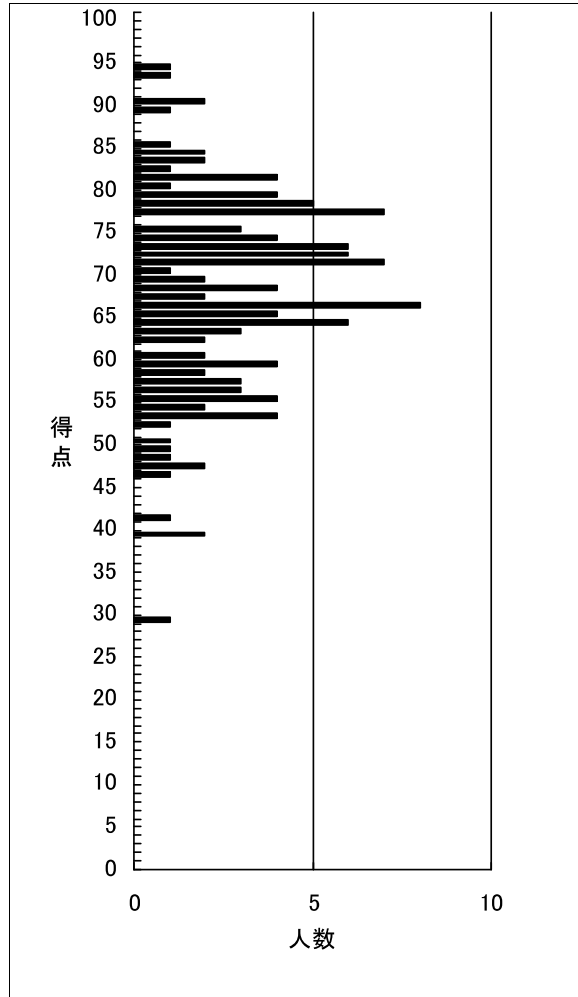
# 得点分布表

2026年度所得税法 第1回直前対策模擬試験

(出力条件) 全国集計

	受験者数	得点1	得点2	得点3	合計
平均	125	32.7	34.8	0.0	67.4

得点	順位	人数	得点	順位	人数
100			50	116	1
99			49	117	1
98			48	118	1
97			47	119	2
96			46	121	1
95			45		
94	1	1	44		
93	2	1	43		
92			42		
91			41	122	1
90	3	2	40		
89	5	1	39	123	2
88			38		
87			37		
86			36		
85	6	1	35		
84	7	2	34		
83	9	2	33		
82	11	1	32		
81	12	4	31		
80	16	1	30		
79	17	4	29	125	1
78	21	5	28		
77	26	7	27		
76			26		
75	33	3	25		
74	36	4	24		
73	40	6	23		
72	46	6	22		
71	52	7	21		
70	59	1	20		
69	60	2	19		
68	62	4	18		
67	66	2	17		
66	68	8	16		
65	76	4	15		
64	80	6	14		
63	86	3	13		
62	89	2	12		
61			11		
60	91	2	10		
59	93	4	9		
58	97	2	8		
57	99	3	7		
56	102	3	6		
55	105	4	5		
54	109	2	4		
53	111	4	3		
52	115	1	2		
51			1		
			0	126	



# 設問毎 得点分布表

2026年度所得税法 第1回直前対策模擬試験

(出力条件) 全国集計

	受験者数	得点1	得点2	得点3	合計
平均	125	32.7	34.8	0.0	67.4

得点1 (50点満点)

得点	順位	人数	上位%
50	1	1	0.8
49			
48	2	1	1.6
47	3	2	2.4
46	5	2	4.0
45	7	2	5.6
44	9	2	7.2
43	11	1	8.8
42	12	3	9.6
41	15	4	12.0
40	19	7	15.2
39	26	7	20.8
38	33	6	26.4
37	39	10	31.2
36	49	2	39.2
35	51	6	40.8
34	57	4	45.6
33	61	9	48.8
32	70	1	56.0
31	71	7	56.8
30	78	7	62.4
29	85	3	68.0
28	88	7	70.4
27	95	4	76.0
26	99	3	79.2
25	102	2	81.6
24	104	1	83.2
23	105	5	84.0
22	110	5	88.0
21	115	4	92.0
20			
19	119	2	95.2
18	121	1	96.8
17	122	2	97.6
16			
15			
14			
13			
12	124	1	99.2
11			
10	125	1	100.0
9			
8			
7			
6			
5			
4			
3			
2			
1			
0			

得点2 (50点満点)

得点	順位	人数	上位%
50			
49	1	1	0.8
48			
47	2	1	1.6
46	3	2	2.4
45			
44	5	5	4.0
43	10	2	8.0
42	12	2	9.6
41	14	8	11.2
40	22	3	17.6
39	25	6	20.0
38	31	13	24.8
37	44	8	35.2
36	52	7	41.6
35	59	10	47.2
34	69	6	55.2
33	75	16	60.0
32	91	4	72.8
31	95	9	76.0
30	104	5	83.2
29	109	4	87.2
28			
27			
26	113	4	90.4
25	117	1	93.6
24			
23	118	2	94.4
22	120	2	96.0
21			
20	122	1	97.6
19			
18			
17	123	3	98.4
16			
15			
14			
13			
12			
11			
10			
9			
8			
7			
6			
5			
4			
3			
2			
1			
0			

2026年受験対策 第1回 直前対策模擬試験 正答率表

所得税法

項目	出題内容詳細	配点箇所	正答率
問1			
1 各種所得の金額			
利子所得	定期預金	100,000(源分)	92.2%
配当所得	配当所得の金額	587,000	98.0%
不動産所得	月極駐車場	2,906,000	96.1%
	減価償却費	136,346	74.5%
	青色申告特別控除額	650,000	98.0%
事業所得	売上金額	56,789,000	90.2%
	受贈益	0	78.4%
	損害賠償金(収入金額)	172,000	82.4%
	損害賠償金(必要経費)	200,000	45.1%
	減価償却費(工場)	472,743	76.5%
	減価償却費(製造業用設備)	813,334	66.7%
	減価償却費(冷暖房器具)	58,828	82.4%
	減価償却費(パソコン)	300,000	70.6%
	青色申告特別控除額	0	96.1%
分離課税の長期譲渡所得	C土地	4,188,391	60.8%
上場株式等に係る譲渡所得	公募株式投資信託	91,500	94.1%
雑所得	為替差益	389,200	27.5%
3 所得控除額			
	社会保険料控除	1,222,600	94.1%
	生命保険料控除	60,000	84.3%
	地震保険料控除	50,000	98.0%
	寄附金控除	2,330,000	70.6%
	配偶者控除・配偶者特別控除	0	98.0%
	扶養控除	630,000	68.6%
	扶養控除(長女コメント)	非課税	27.5%
	特定親族特別控除	630,000	62.7%
	障害者控除	0	74.5%
	基礎控除	580,000	82.4%
5 税額の計算			
	配当控除	29,350	68.6%
	所得税等の源泉徴収税額	119,865	82.4%
	所得税等の予定納税額	1,666,000	76.5%
問2			
1 各種所得の金額			
事業所得	社会保険診療報酬	36,587,000	86.3%
	付随収入(雑収入)	2,006,000	52.9%
	年会費	126,000	88.2%
	資産損失	0	84.3%
	修繕費	704,800	72.5%
	減価償却費(診療所) 損失部分及びその他部分	163,609及び508,904	17.6%
	減価償却費(診療所) 資本的支出部分	132,026	51.0%
	減価償却費(器具備品及び歯科医療用ユニット)	110,000及び738,734	78.4%
	レセプト請求費用	500,000	52.9%
	貸倒引当金繰入	190,850	88.2%
	概算経費	やり方	74.5%
	事業税	56,000	96.1%
	青色申告特別控除額	やり方	43.1%
短期譲渡所得	短期譲渡所得の金額	6,600,000	37.3%
長期譲渡所得	譲渡による収入金額	12,400,000	11.8%
	譲渡資産の取得費(家屋の取得費)	40,768,000	39.2%
給与所得	給与所得の金額	190,000	54.9%
3 課税所得金額	課税長期譲渡所得金額	2,081,000	2.0%