

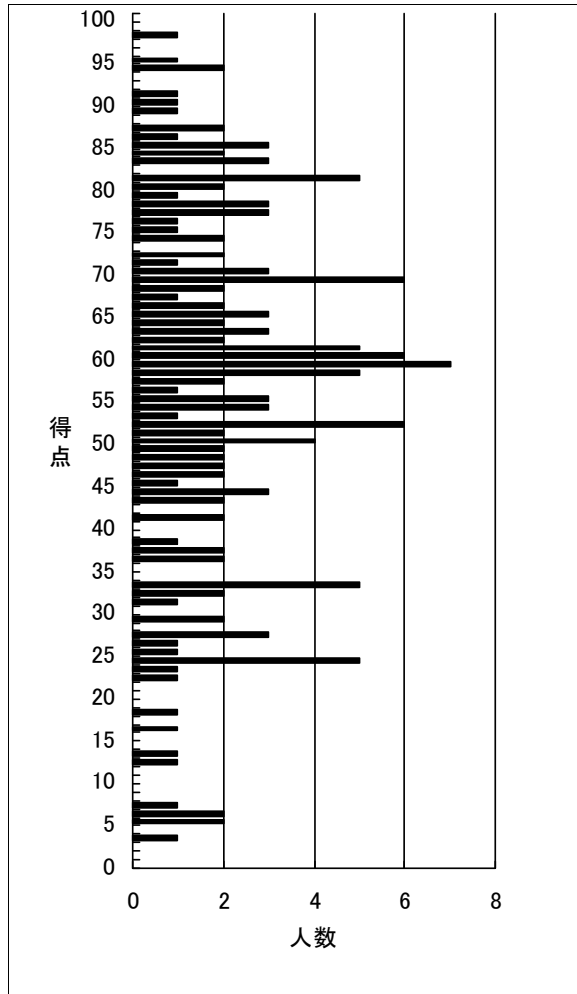
得点分布表

2026年度固定資産税 第1回直前対策模擬試験

(出力条件) 全国集計

	受験者数	得点1	得点2	得点3	合計
平均	161	24.8	30.8	0.0	55.6

得点	順位	人数	得点	順位	人数
100			50	105	4
99			49	109	2
98	1	1	48	111	2
97			47	113	2
96			46	115	2
95	2	1	45	117	1
94	3	2	44	118	3
93			43	121	2
92			42		
91	5	1	41	123	2
90	6	1	40		
89	7	1	39		
88			38	125	1
87	8	2	37	126	2
86	10	1	36	128	2
85	11	3	35		
84	14	2	34		
83	16	3	33	130	5
82			32	135	2
81	19	5	31	137	1
80	24	2	30		
79	26	1	29	138	2
78	27	3	28		
77	30	3	27	140	3
76	33	1	26	143	1
75	34	1	25	144	1
74	35	2	24	145	5
73			23	150	1
72	37	2	22	151	1
71	39	1	21		
70	40	3	20		
69	43	6	19		
68	49	2	18	152	1
67	51	1	17		
66	52	2	16	153	1
65	54	3	15		
64	57	2	14		
63	59	3	13	154	1
62	62	2	12	155	1
61	64	5	11		
60	69	6	10		
59	75	7	9		
58	82	5	8		
57	87	2	7	156	1
56	89	1	6	157	2
55	90	3	5	159	2
54	93	3	4		
53	96	1	3	161	1
52	97	6	2		
51	103	2	1		
			0	162	



設問毎 得点分布表

2026年度固定資産税 第1回直前対策模擬試験

(出力条件) 全国集計

	受験者数	得点1	得点2	得点3	合計
平均	161	24.8	30.8	0.0	55.6

得点1 (50点満点)

得点	順位	人数	上位%
50			
49			
48	1	3	0.62
47	4	1	2.48
46			
45	5	3	3.11
44	8	2	4.97
43	10	1	6.21
42	11	2	6.83
41	13	3	8.07
40	16	3	9.94
39	19	4	11.8
38	23	2	14.29
37	25	4	15.53
36	29	2	18.01
35	31	3	19.25
34	34	9	21.12
33	43	3	26.71
32	46	3	28.57
31	49	7	30.43
30	56	5	34.78
29	61	6	37.89
28	67	2	41.61
27	69	7	42.86
26	76	5	47.2
25	81	5	50.31
24	86	5	53.42
23	91	4	56.52
22	95	2	59.01
21	97	6	60.25
20	103	9	63.98
19	112	5	69.57
18	117	3	72.67
17	120	6	74.53
16	126	6	78.26
15	132	2	81.99
14	134	3	83.23
13			
12	137	2	85.09
11	139	3	86.34
10			
9			
8	142	3	88.2
7	145	3	90.06
6			
5	148	2	91.93
4	150	2	93.17
3			
2	152	3	94.41
1	155	3	96.27
0	158	4	98.14

得点2 (50点満点)

得点	順位	人数	上位%
50	1	17	0.62
49	18	3	11.18
48	21	5	13.04
47	26	1	16.15
46	27	1	16.77
45	28	4	17.39
44	32	6	19.88
43	38	5	23.6
42	43	6	26.71
41	49	1	30.43
40	50	3	31.06
39	53	1	32.92
38	54	3	33.54
37	57	4	35.4
36	61	4	37.89
35	65	3	40.37
34	68	9	42.24
33	77	2	47.83
32	79	3	49.07
31	82	3	50.93
30	85	1	52.8
29	86	2	53.42
28	88	5	54.66
27	93	4	57.76
26	97	4	60.25
25	101	6	62.73
24	107	3	66.46
23	110	4	68.32
22	114	3	70.81
21	117	7	72.67
20	124	6	77.02
19	130	3	80.75
18	133	2	82.61
17			
16	135	1	83.85
15	136	4	84.47
14	140	1	86.96
13	141	1	87.58
12	142	3	88.2
11	145	5	90.06
10	150	1	93.17
9	151	2	93.79
8	153	2	95.03
7			
6	155	1	96.27
5	156	1	96.89
4	157	2	97.52
3	159	1	98.76
2	160	1	99.38
1			
0	161	1	100.0